

## 1.2 仕様

PSG-63DX

容量	テーブル作業面の大きさ (長さ×幅)		605×300mm
	テーブルの移動量 (手動: 左右×前後)		750×340mm
	テーブル上面からトイシ下面までの距離	50Hz用355mmトイシの場合	22.5~322.5mm
		60Hz用305mmトイシの場合	47.5~347.5mm
	取りつける標準チャックの寸法		600×300×80mm
	工作物許容重量 (チャックを含む)		420kg (93kg)
テーブル	T溝の幅×数		17mm×3
	左右送り速度 (平均)		0.3~25 m/min
	左右ハンドル1回転の送り量		47mm
	前後手動送り	○ ハンドル1回転送り量	5.0mm
		○ ダイアル1目盛り送り量	0.02mm
	前後自動送り	間欠送り	0.5~20mm
		連続送り	0.1~1.0 m/min
トイシ頭	自動切込送り量 (トラバース&プランジカット)		0.001~0.03mm (12段階)
	手動切込送り	ハンドル1回転送り量 (×1/×10)	0.1/1.0mm
		ダイアル1目盛り送り量 (×1/×10)	0.001/0.01mm
	スパークアウト回数		0~5回
	上下早送り速度		400mm/min
トイシ	外径 (50/60Hz) × 幅 × 内径		φ355/305×38×127mm
	回転速度 (50/60Hz)		1500/1800 rpm
電動機	トイシ軸用		3.7kw/4P
	油圧ポンプ用		1.5kw/4P
	上下早送り/切込み用		0.4kw (ACサーボモータ)
電源	動力用		3相 200V, 50/60Hz
	チャック用&作業灯用		220V, 60Hz
	所要電力 (特別付属のチャック、注水装置含む)		7.5KVA
機械の高さ			1773mm
間口×奥行			2725×1930 mm
正味重量			約2500kg

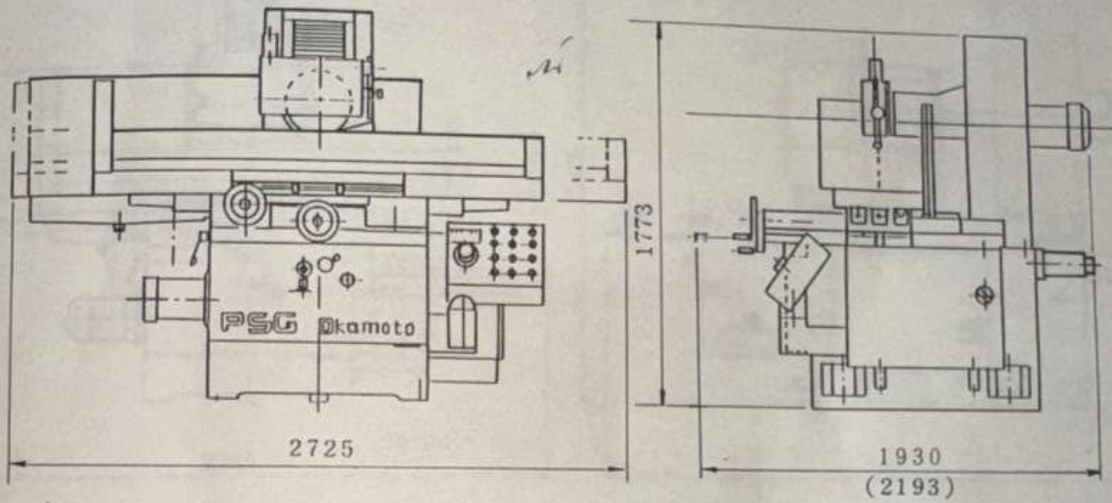


OKAMOTO MACHINE TOOL WORKS, LTD.

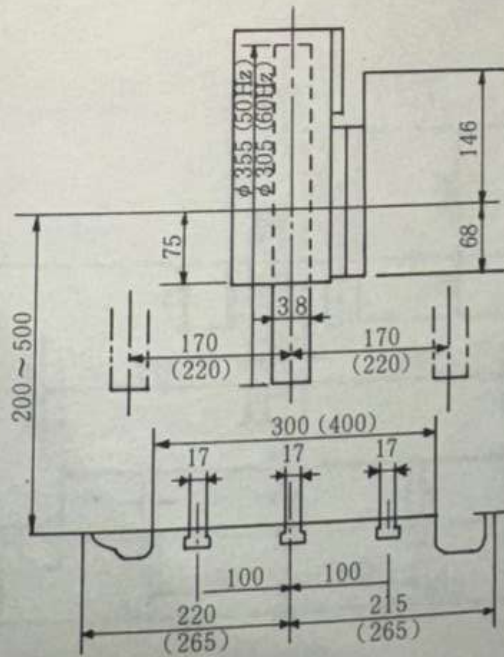
YOKOHAMA JAPAN

1.3 外形図・加工範囲図  
PSG63DX、64DX

外形図



加工範囲図



( ) 寸法 64DX

