

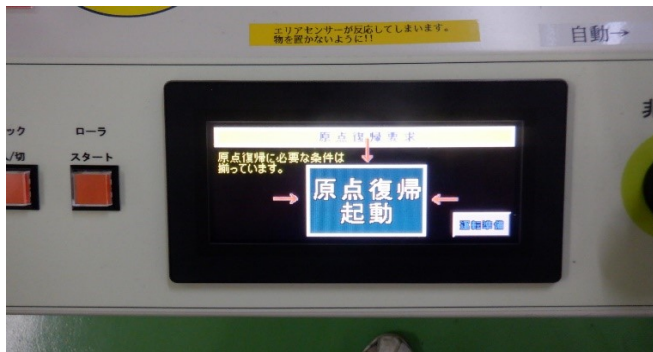
# 動作確認チェックシート

|          |             |                  |                  |  |  |
|----------|-------------|------------------|------------------|--|--|
| 検査日      | 2022年11月25日 | (機械の仕様・規格を記入する。) |                  |  |  |
| 商品名      | フィルム貼付装置    | 電源電圧             | 3相200V           |  |  |
| 型式       | HAL-650S    | 周波数              | 50/60Hz          |  |  |
| メーカー名    | 三共          | 寸法               | 1850 D1000 H1800 |  |  |
| 機械Ser.No | -           |                  |                  |  |  |
| 製造年月     | 2016年       |                  |                  |  |  |

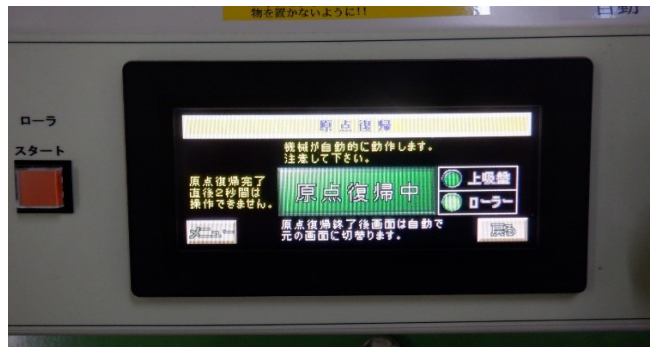
| チェック項目    | 主な確認内容                                 | チェック(○×) |
|-----------|--|----------|
| 1 外観      | 筐体・キャスター・継手・スイッチ等に著しいキズ・破損・動作不良はないか。   | ○        |
| 2 起動動作    | POWER ON時に異常(異音・異臭・漏電・暴走・アラーム表示等)はないか。 | ○        |
| 3 SW設定    | SWの機能は正常か。                             | ○        |
| 4 保管・出荷準備 | 水抜き・ビス締め・清掃・入庫元に関するシール等を取り除く。          | —        |
| 5 確認シール   | 動作確認済シールを貼る                            | ○        |
|           |  |          |
|           |  |          |

備考(動作確認内容・不具合内容等) 機器の仕様・規格を満たす事を確認する。

- ・一連の動作確認 OK  
原点復帰、手動操作、自動操作
- ・カメラ画像状態 OK
- ・吸盤は、ワーク以外の部分をマスキングしないと吸着エラーとなる。



原点復帰



取扱説明書(有)

## 修理・改造履歴

| 年月日 | 修理・改造記録 | 作業者 |
|-----|---------|-----|
|     |         |     |
|     |         |     |
|     |         |     |

(備考欄コメント)

[責任者]

動作(OK) 作業工数[ 8H]

検査担当者[ 中野 ]

ユーザー名[ ]出荷日 年 月 日

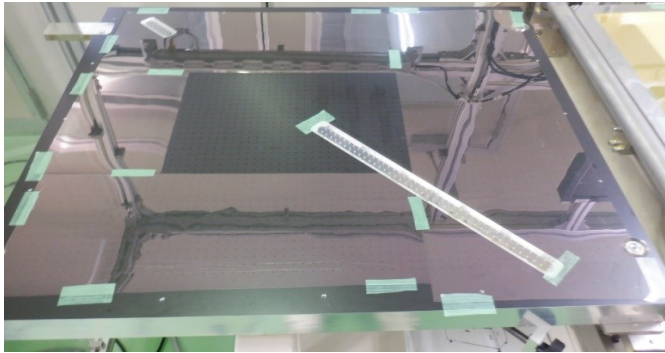
中野



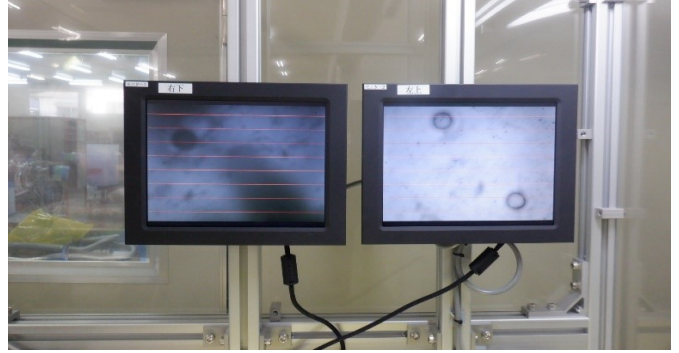
手動 上吸盤開く、吸引状態



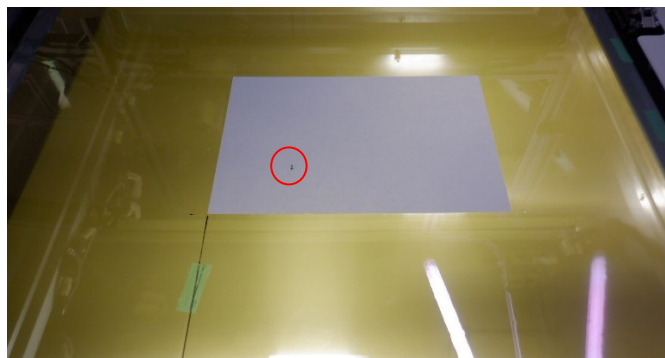
手動 上吸盤閉状態



上吸盤カメラ透過部(白い部分)固定されていない。  
テープで仮止め



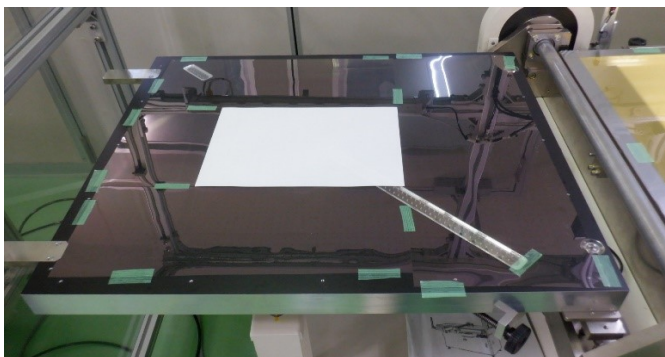
位置決めカメラ画像(吸着穴が映っている)



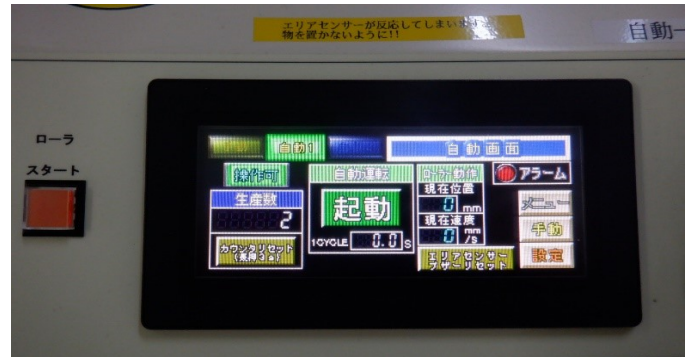
下吸盤紙をセットした状態、○は、十マーク



十マークを表示



上吸盤紙をセットした状態



自動運転画面