

7. 仕様

7.1 諸元

7.1.1 ドライヤ内蔵型

型 式	単 位	SAS4SD-5C	SAS4SD-6C	
圧縮機本体	形 式	スクリュ回転型一段圧縮油冷式		
	空 気 量	m ³ /min	0.44	
	吐 出 圧 力	MPa	0.83 [標準]	
	容 量 制 御 方 式	A. C. C. S. 制御+パーシ制御+自動発停		
	潤 滑 方 式	圧縮圧力による強制給油		
	駆 動 方 式	ベルト駆動		
	潤 滑 油	ロングライフSP		
モータ	潤 滑 油 量	L	2.5	
	形 式	全閉外扇 3相カゴ形誘導		
	公 称 出 力	kW	3.7(SF 1.1)	
	極 数	P	2	
始 動 方 式		直入始動		
空 気 取 出 口		10A(Rc3/8B)		
ドライヤ	吐 出 空 気 露 点	℃	圧力下 10	
	消 費 電 力	kW	0.27	0.25/0.28
	冷 凍 機 公 称 出 力	kW	0.3	
	使 用 冷 媒	R-134a (冷媒封入量 140g)		
概略寸法	幅	mm	760	
	奥 行	mm	510	
	高 さ	mm	750	
概 略 整 備 質 量		kg	160	

- 空気量は、吸入条件にて運転し圧縮機本体の吸入状態(エアフィルタ1次側)に換算した値です。
- 吐出空気露点は、周囲温度30℃・吐出圧力0.83MPaのときの値です。
- ドライヤからドレンが排出される場合は、ドレン析出分だけ空気量が減少します。
- 空気量の保証値については、最寄りの支店・営業所または販売店へお問い合わせください。

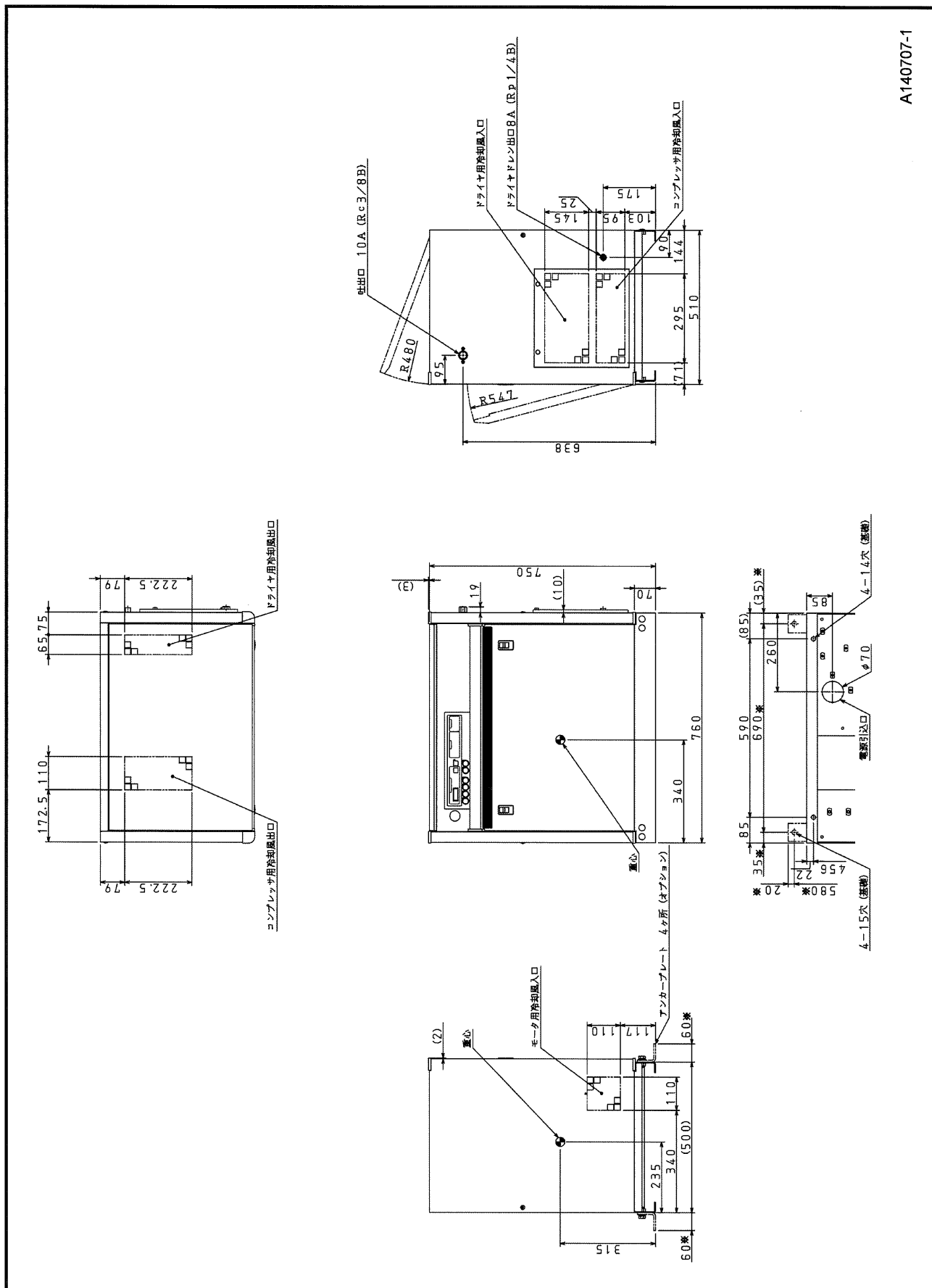
7.1.2 モータ仕様 (全閉外扇)

出 力		kW	3.7	
200V 級	周波数	Hz	50	60
	電圧	V	200	200/220
	定格電流(SF 1.1時)	A	15.0	14.6/13.4
	サーマルリレー標準設定値	A	15.0	14.5/13.5
	極数		2P	
	絶縁		F	

7. 仕様

7.2 寸法図

7.2.1 ドライヤ内蔵型



A140707-1