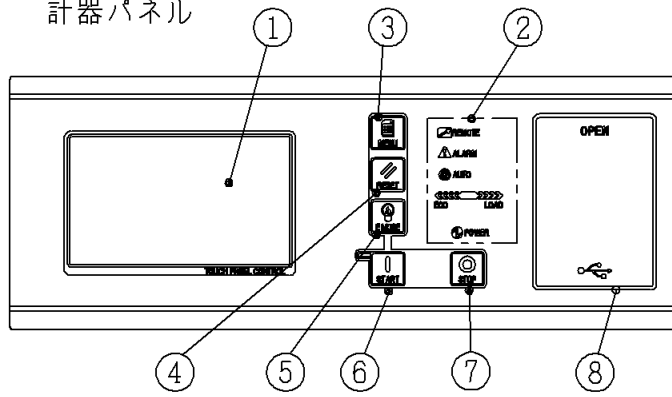
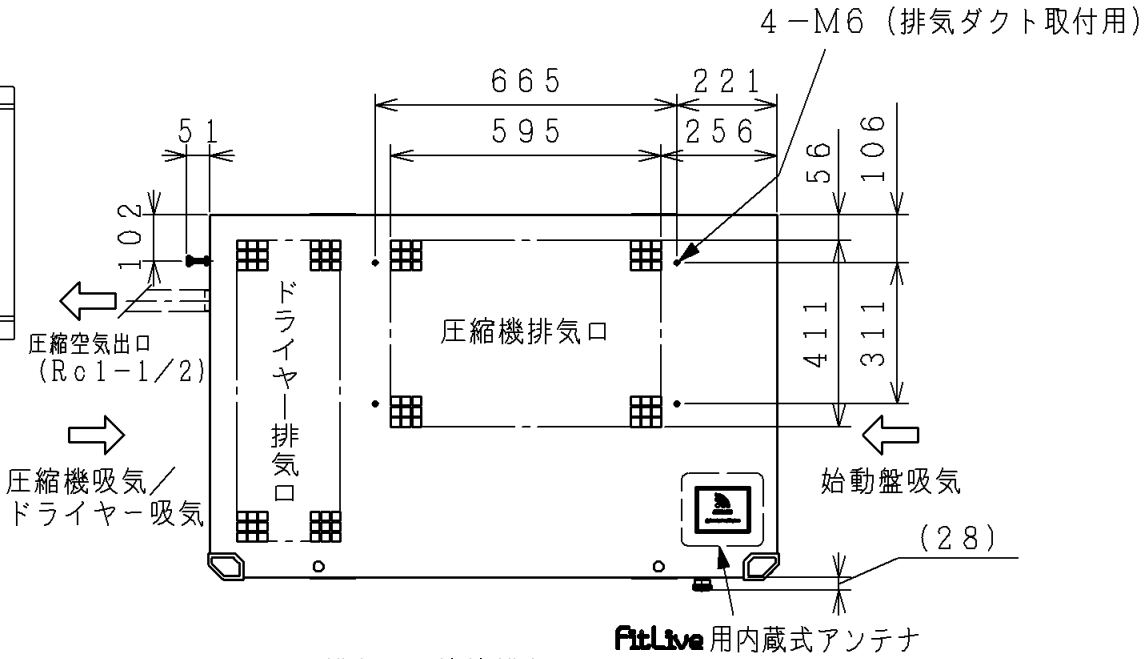


349S40840

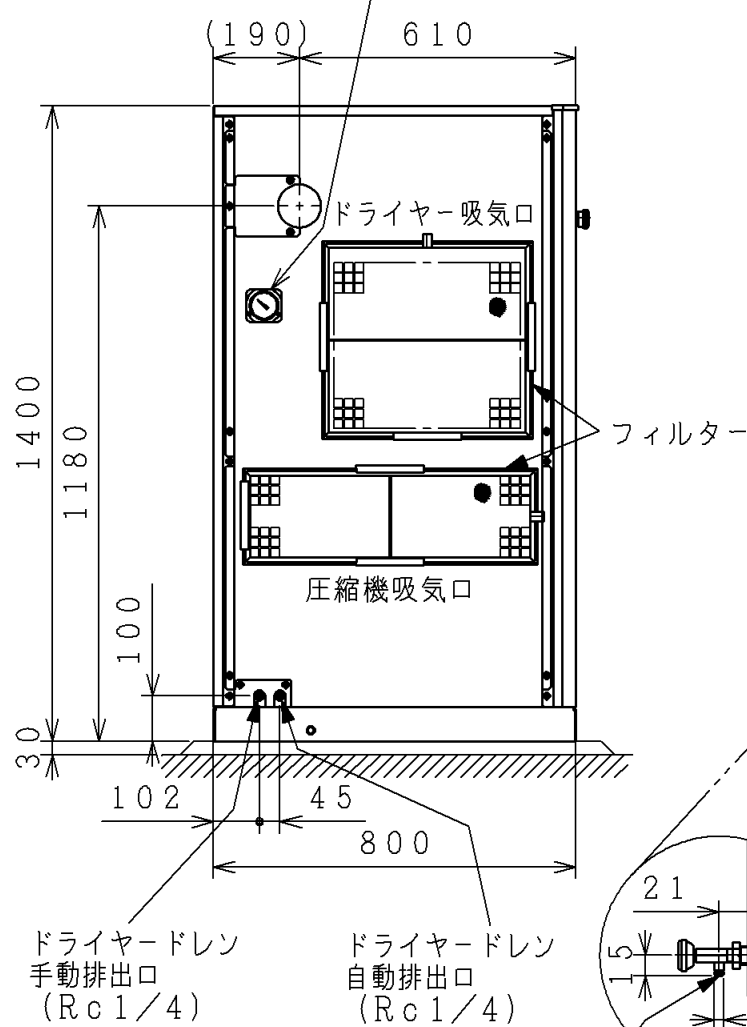
計器パネル



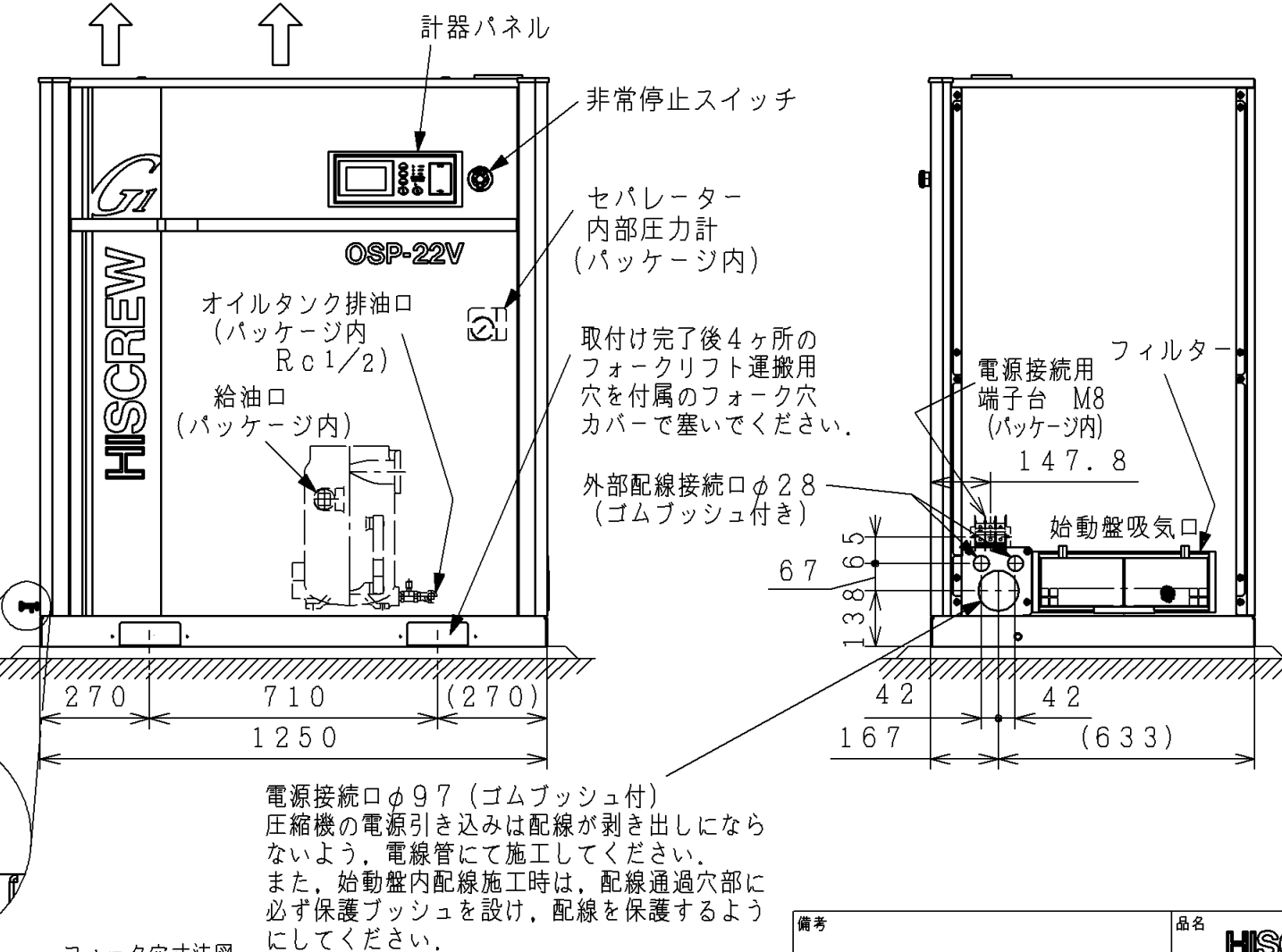
記号	記号説明	記号	記号説明
1	運転管理 (カータッチ付)	5	E-MODEスイッチ
2	運転状況	6	運転スイッチ
3	メニュースイッチ	7	停止スイッチ
4	リセットスイッチ	8	USBコネクタ



ドライヤー冷媒圧力計

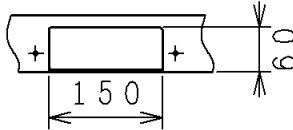


ドライヤー排気 圧縮機排気



電源接続口φ97 (ゴムブッシュ付)
圧縮機の電源引き込みは配線が剥き出しにならないよう、電線管にて施工してください。
また、始動盤内配線施工時は、配線通過穴部に必ず保護ブッシュを設け、配線を保護するようにしてください。

フォーク穴寸法図



ドライヤードレン手動排出口 (ホース口φ7) ピーコックおよび接続用継手類は付属品として納入しますので、図のようにドライヤードレン手動排出口へ取付けてください。取付後ピーコックは「閉」にしてください。

仕様

型式		OSP-22VARG1				
吐出し圧力 (ゲージ圧力)	MPa	0.5	0.6	0.7(1)	0.85	0.95
吐出し空気量 (2)	m ³ /min	4.8	4.6	4.3	3.8	3.6
露点温度	℃	2~45				
電源周波数	Hz	50/60				
電源電圧	V	展開接続図参照				
圧縮機軸動力	kW	26.4以下				
圧縮機最大電流	200V級 A	98.2/98.3				
	400V級 A	52.7/52.2				
主モータ出力×極数	kW	22 [SF=1.2] ×8				
ファンモータ出力	kW	0.75【全閉】				
コントローラ仕様	入力電流	200V級 A	94 (=47+47)			
	400V級 A	50 (=25+25)				
必要換気風量	m ³ /min	296				
ドライヤー	出口露点 (3)	10 (圧力下)				
	定格電流	200V級 A	4.2/4.3			
		400V級 A	2.7/2.2			
冷凍機公称出力	kW	1.2				
質量	kg	480				
必要空気槽容量	m ³	0.43				

- 注1. [] は本機の定格仕様を示します。PQワイドモードは0.5~0.95MPaの範囲で設定できます。
注2. 吐出し空気量は、圧縮機吸込み状態に換算した値です。吐出し空気量の保証値については別途ご契約ください。
注3. 出口露点は定格圧力時、周囲温度30℃の条件における値です。

ご注意

- 本機は空冷機ですので、狭い建屋に据付けますと、露点温度が上昇します。露点温度が45℃を越える場合は、圧縮機1台あたり表の排気風量以上の換気扇を取付けてください。
- 据付時は、別図面「据付・配管上のご注意」に示すメンテナンススペースと、吸気口から熱気、塵埃が入らないよう考慮して、据付位置を決めてください。
- 圧縮機は、床面が平滑な所に水平に据付けてください。
- 基礎工事を実施してください。基礎への取付けは、別図面「基礎ボルト位置図」をご参照ください。必ず基礎ボルトで固定してください。
- 地耐力が1ton/m²未満の地盤では、基礎部に厚さ150mmの張出しを設け、底面荷重 [全荷重 (本体+基礎) / 基礎底面積] を地耐力の1/1.3以下にするか、または杭打をして地耐力を増強してください。
- 破線部の配管材は、貴社にてご用意ください。また、吐出配管において圧縮空気が冷却されますと、ドレンが発生しますので、配管末端には必ずドレン排出バルブを設けてください。
- 始動盤には、漏電遮断器 (ELB) は含まれていませんので、貴社にてご用意ください。なお、ELBは日立製をご使用ください。
- 必ず「アース」を取付けてください。接続口は始動盤内にあります。アース線の太さは22mm²。接地工事は、100Ω以下のD種接地としてください。電源電圧が400Vの場合は、10Ω以下のC種接地としてください。
- 電源配線を上げる場合は圧縮機右側面のカバーが分解できるよう500mm以上離してから立上げてください。
- 必ず屋内に据付けてください。
- 圧縮機吸気口、フィルターにダストが溜まると吐出温度高等、故障の原因となります。定期的にフィルターを清掃してください。
- 電源OFF直後もインバータ、DCBLコントローラの端子に電荷が残っていますので、最低10分間は充電部に触れないでください。
- FitLiveをご利用の際は、別図面「FitLiveサービスに関するご注意」を参照してください。

記号	年月日	訂正者	審査者	承認者
	来歴			

備考	品名	投影法	尺度	
	HISCREW OSP-22VARG1 据付図		NTS	
製図	ナガサカ、ア	2024-02-29	株式会社 日立産機システム	
審査	ヨリカネ、シ	2024-03-01		
承認	ヨリカネ、シ	2024-03-01		
清水図番		校査	訂正	入庫
349S40840				2024 03-01