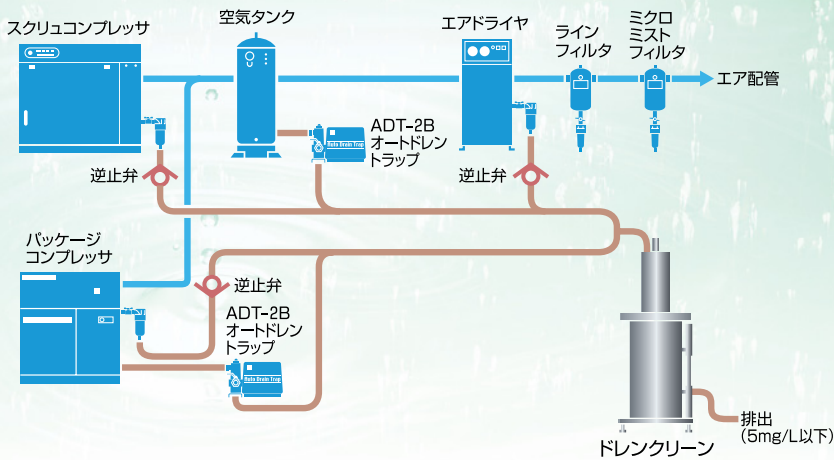
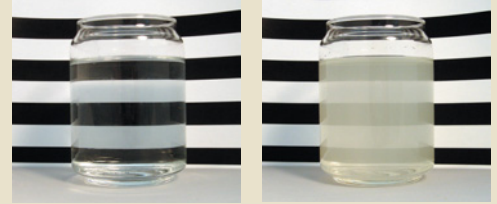


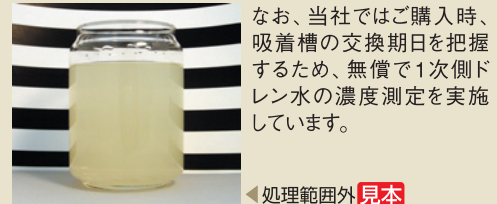
ドレンクリーン配管例



ドレン水処理範囲



処理濃度は500mg/Lまで可能です。
完全な白濁の場合は処理できないことがあります。
背景が確認できる程度が処理可能範囲の**目安**です。



なお、当社ではご購入時、
吸着槽の交換期日を把握
するため、無償で1次側ド
レン水の濃度測定を実施
しています。

◀処理範囲外**見本**

仕様

項目	形式	MDC-11A	MDC-22A	MDC-37A	MDC-60	MDC-75A	MDC-150
適応コンプレッサ	kW	11以下(総合計)	22以下(総合計)	37以下(総合計)	60以下(総合計)	75以下(総合計)	150以下(総合計)
最大処理能力	L/H	3	6	9	15	18	36
使用最高圧力	MPa	1.37					
処理水の油分濃度		5mg/L以下(ノルマルヘキサン抽出物質、水質汚濁防止法油分濃度基準値)					
処理方法		処理槽内を通過(自然落下方式)させる事による油分吸着処理(特殊吸着材エレメント)					
装置構成	加圧槽	—					
	処理槽	加圧・蓄積槽					
全処理量	150mg/L時 L	約12,600	約20,000	約33,600	約54,500	約70,400	約150,000
	450mg/L時 L	約6,300	約10,000	約16,800	約27,200	約35,200	約75,000
ドレン入力条件	温度 °C	3~40					
	送液方法	自動ドレントラップによる空気圧送方式(電子式自動ドレントラップ対応)					
	油分濃度	500mg/L以下(ヘキサン抽出物質)					
寿命の判断		①水位ゲージによる ②処理水の油分濃度5mg/L以上					
寿命となった処理槽の処置		交換用処理槽(事前に発送)と寿命となった処理槽(回収します)を現場で交換					
設置場所		直射日光や雨、風の影響のない場所に設置					
外形寸法 (W×D×H)mm		214×237×728	250×275×935	315×341×935	430×455×1,000	450×475×1,035	635×610×1,080
全質量(処理槽質量) kg		14	23(20)	36(33)	60(53)	78(70)	170(160)
接続口径		入口:エア用チューブφ12 出口:付属の排水用透明ホース(ワンタッチ取付)					

- ご注意**
- 全処理量は、油分濃度により変化します。上記は目安となる数字で、保証値ではありません。
また、レシプロコンプレッサをご使用の場合は、スクリュコンプレッサに比べて吸着材の寿命が1/2程度になると考えられますので注意してください。
 - 吸着材の寿命は、コンプレッサの稼働時間、油分濃度により異なります。
 - 冬季3℃以下になる場合、凍結防止対策を行ってください。
 - 放流できるドレン水の基準は水質汚濁防止法油分濃度より5mg/L以下ですが、各都道府県により基準値が異なります。
 - ドレン原水の油分濃度が500mg/Lを越えている場合は、コンプレッサの油上がりによる可能性があるため、点検を実施してください。
そのまま放置しますと、処理槽の寿命が極端に短くなりますので注意してください。
 - 各オートドレンよりドレン水が確実に排出されていること、また、オートドレンが正常に作動していることを確認してください。
 - 集合管はコンプレッサの台数分設置し、ドレンクリーン付近で集合してください。
 - なま油は絶対に投入しないでください。**



安全上のご注意

- ご使用の前に「取扱説明書」をよくお読みのうえ、正しくお使いください。
- 製品の改造および部品の製造は、機械の破損・事故の原因となりますので絶対にしないでください。

●本カタログの記載事項は製品改良等のため予告なく変更することがあります。 ●設計変更等により、写真や仕様が一部製品と異なる場合があります。

お問い合わせは……



株式会社 明治機械製作所

本社 〒532-0027 大阪市淀川区田川2丁目3番14号
URL <https://www.meiji-air.co.jp>

東京 03(3642)0701 大阪 06(6309)8151
仙台 022(205)0581 岡山 086(279)2853
名古屋 052(896)1921 広島 082(832)2258
金沢 076(238)6201 福岡 092(587)1247



PRINTED WITH SOY INK
本紙は大豆油インキで印刷しています。