

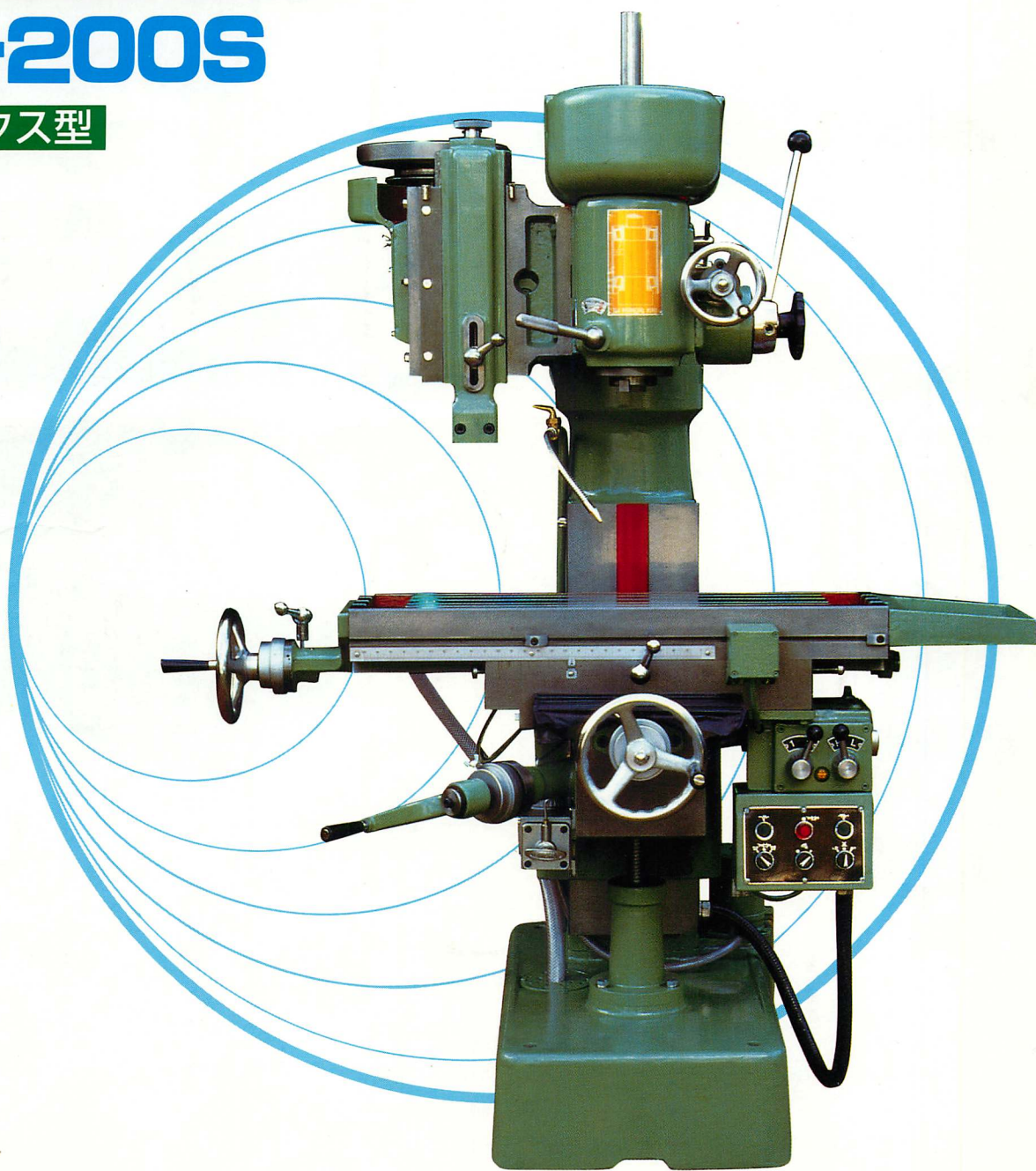
FUJI

DRILL MILLER

フジ ドリルミラ

DM-200S

デラックス型



《製造元》



●ドリルミラ・複合フライス

株式会社 不二製作所

●穴明け・形彫り・平面切削・平面研削の他、スロッター

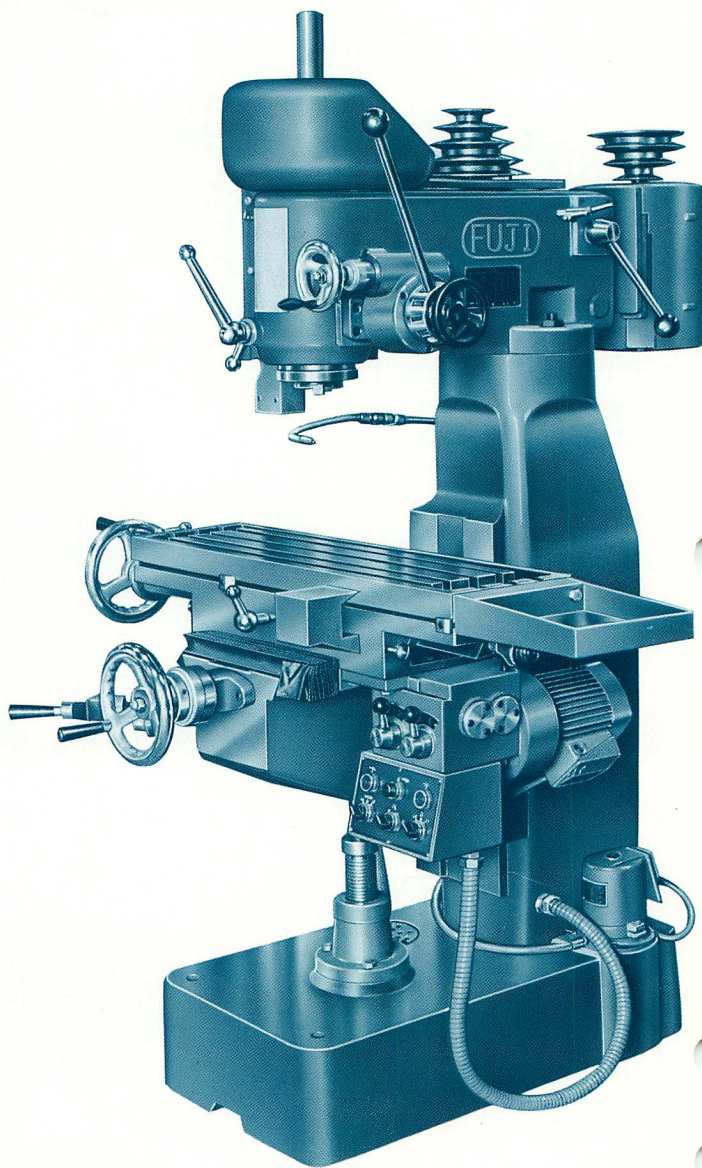
FUJI ドリルミラ DELUXE

本機の特長

- ①本機1台で穴明け、形彫り、平面切削、平面研削のほか、スロッター装置を取付けてありますから、1台で5台分の働きをする大変便利な機械です。また、機能は立フライス盤、スロッターを主目的として設計しており、高精度に仕上げられています。
- ②角コラムにしてありますから、強力作業に耐え、しかも精度がよく能率的に切削作業ができます。
- ③No.1形、立フライス盤の能力を十分備えてありますから、専用機としてもご使用いただけます。
- ④テーブルの左右送りは自動的に行なえるよう高性能のギヤ変速機を取付けてあり、自動送りは切削条件に応じて4段に変速でき、回転中でも自由に変速できます。
- ⑤切削油は、自動給油できるよう、小形ポンプを取付けてあります。
- ⑥摺動部、ねじ部等は摩耗を防ぐため、強制集中注油装置を取付けてあります。
- ⑦主軸回転等、高速仕様に変更すると樹脂加工の専用機として使用できます。

■テーブル自動送り装置は切削条件に応じて下記の通り変速できます。

指示位置	H 2	H 1	L 2	L 1
1分間の動き	約 200 mm	約 100 mm	約 50 mm	約 25 mm



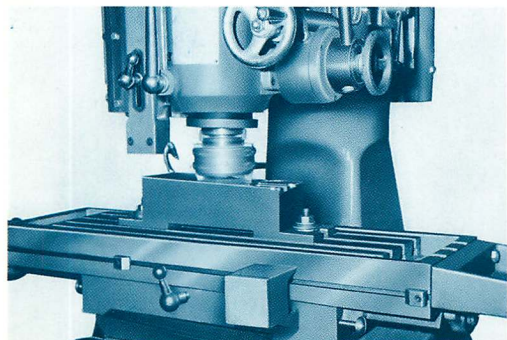
性能	寸法
穿孔能力	40mm
最大使用エンドミル	32mm
フルバックカッター	100mm
主軸最大上下動	約 150mm
主軸テーブル間最大距離	約 430mm
ハイコラム200%の場合	約 630mm
テーブル最大移動距離(前後×左右)	230×450mm
テーブル1 mの場合	230×650mm
テーブルの大きさ(標準)	800×220mm
主軸の穴テーパ	N.T No.40
主軸変速	14段変速
主軸回転数(60Hz)	2,120~180rpm
V ベルト	C形

性能	寸法
機械の総高さ	1,750mm
使用電動機	3相 1.5kW (4 P, 8 P 変速モータ) 電動オイルポンプ 40W テーブル送りモーター 200W
概重量	約 1,000kg
スロッター装置の性能	
ラムストローク	150mm最大
切削能力	10mm巾×0.3mm切込
ラム回転数	66.33rpm
回転切換え	2段
加工物最大径	約 450mm
スイング(フトコロ)	230mm

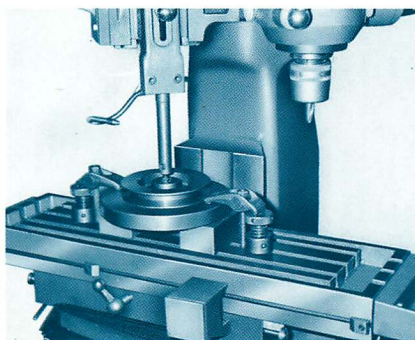
●付属品 引ボルト・標準工具・スパナ・モンキー・ドライバー・6角レンチ4本・スロッターアーバー1本

装置付で1台5役の高精度多機能機。

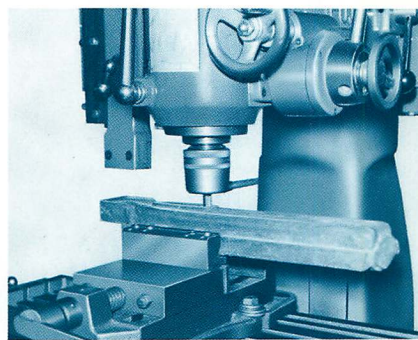
DM-200S デラックス形の使用例



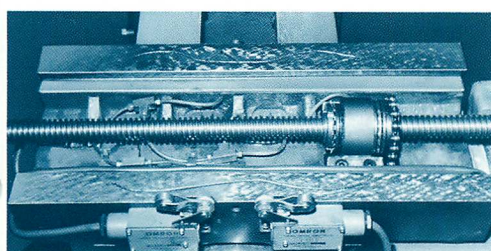
●超硬カッター使用例



●スロッター使用例



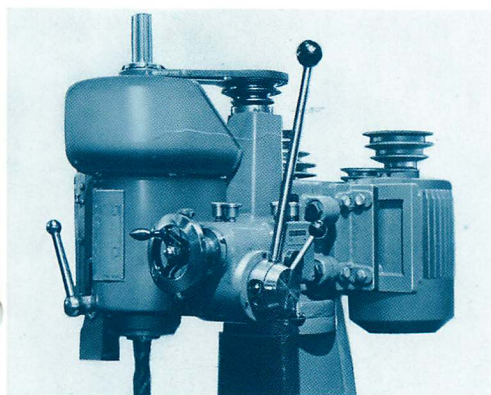
●エンドミル使用例



強制集中注油装置

FUJIドリルミラの強制集中注油装置は摺動面、ネジ部の8ヵ所にワンタッチで注油ができますから、従来のように油差していちいち注油する必要がなく、また、油の差し忘れて摩耗、その他故障が少なく、操作はスムーズに行われ、精度、耐久性はこれまでの2倍になりました。

主軸自動送りユニット<特別附属装置>



従来ドリルミラによるドリル作業及びボーリング作業の際、主軸を手送りにたよる不便を解消する目的で新たに考案したものです。

DM-200S用 ドリルユニット仕様

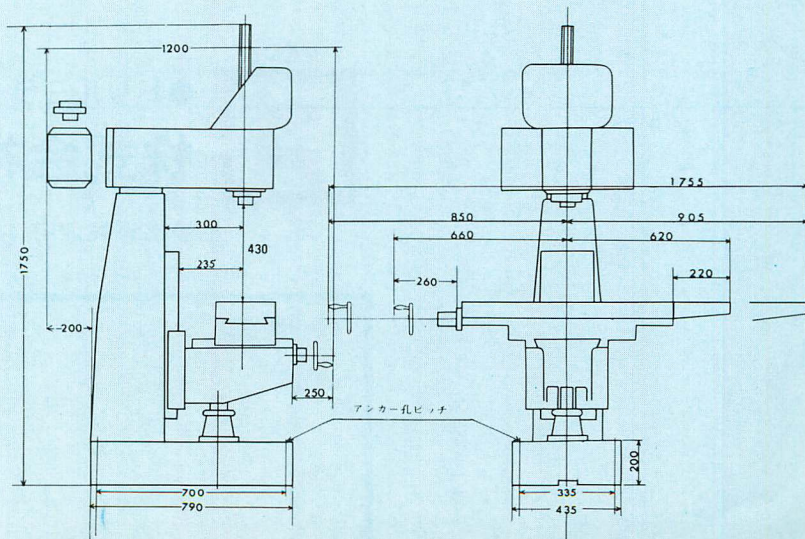
取付け様式	ユニット型
駆動方法	主軸からのベルト駆動
主軸送り変速段数	3段
主軸送り速度	(主軸1回転につき) 0.05 0.1 0.15mm
クラッチ方式	山形ギア及びテーパコーン方式

●このユニットを御注文なさる場合は、ドリルミラ御注文の際お申しつけ下さい。
*おことわり*本ユニットは改良のため、寸法その他を変更することがあります。

特別仕様

FUJIドリルミラの仕様は標準として左記のとおりであります。寸法はご要望により変更することができます。とくにテーブルの長さ、主軸テーブル間最大距離の延長、主軸穴テーパは下記の寸法に変更いたします。

- テーブルの長さ
 - 1,000mm (標準 800mm)
- 主軸穴テーパ
 - MT No.4 (標準 NT No.40)
- ハイコラム200%の場合
 - 630mm (標準 430mm)



《製造元》



●ドリルミラ・複合フライス

株式会社 **不二製作所**

尼崎市東難波町 4 丁目 22-70 〒660 TEL (06) 482-4312(代)
FAX (06) 482-4314

代理店