

SENJO SEIKI

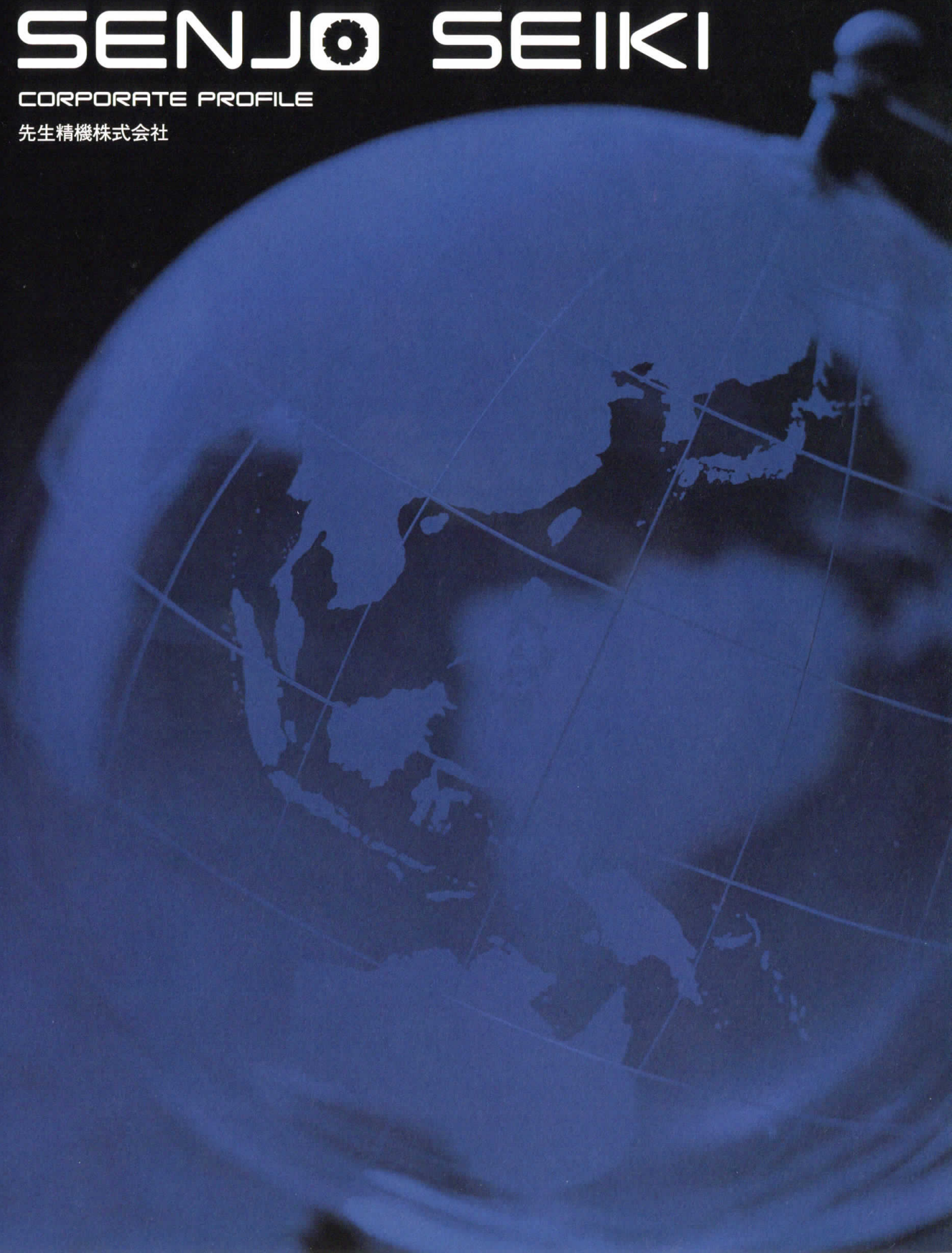
CORPORATE PROFILE

先生精機株式会社

SENJO SEIKI

〒424-0301 静岡県静岡市清水区央原622-7(清水工業団地内)
TEL:054-394-0777 FAX:054-360-2007

URL <http://www.senjo-seiki.co.jp>
E-mail info@senjo-seiki.co.jp



次世代を見据えた コンサルティング能力で ニーズに応える。

先生精機株式会社はプログラムレス面取り機・バリ取り機 (PLCシリーズ) を製造・販売する総合メーカーです。近年お客様の製品に対する品質要求はますます上がっており、「バリが無ければ良い」といった最低のラインをクリアするだけではお客様の満足を得ることはできません。弊社はこうした時代の変化を的確に捉え、創業以来、専用機製造で培ってきたノウハウを活かし、常に一つ上を目指し、お客様が諦めていたニーズに応えてまいりました。我々は今後も常にお客様の方向性を理解し、柔軟なアイデアと経験に裏打ちされた堅固なノウハウで具現化し、良きパートナーであり続けていきます。

We meet the needs of the next generation with our consulting capabilities.

SENJO SEIKI Co., Ltd. is an integrated manufacture of Program Less Chamfering & Deburring Machines (PLC Series). SENJO SEIKI uses their vast experience in chamfering and deburring, along with the most advanced technologies, to design and manufacture highly reliable and robust machines. In 1997, we launched our first Program Less Chamfering & Deburring Machine utilizing our patented tracing system technology. In recent years, the demand for higher quality chamfering and deburring processes has grown. Manufacturers have found it extremely difficult to meet their customer's demands using existing technologies. These quality challenges and the increased demands of customers can be achieved now with the expertise of SENJO SEIKI.

■会社概要

名称 先生精機株式会社
所在地 [本社]
〒424-0301 静岡県静岡市清水区央原622-7
TEL (054) 394-0777 (代) / FAX (054) 360-2007
[北脇工場]
〒424-0052 静岡県静岡市清水区北脇378
HPアドレス <http://www.senjo-seiki.co.jp>
E-mail info@senjo-seiki.co.jp
創立 昭和27年10月1日
資本金 50,000千円
主力製品 プログラムレス自動面取機
3Dインラインチェッカー
各種バリ取り専用機
代表者 代表取締役社長 先生 武司
従業員 80名
敷地・建物 敷地 5,500m² / 建物 2,363m²

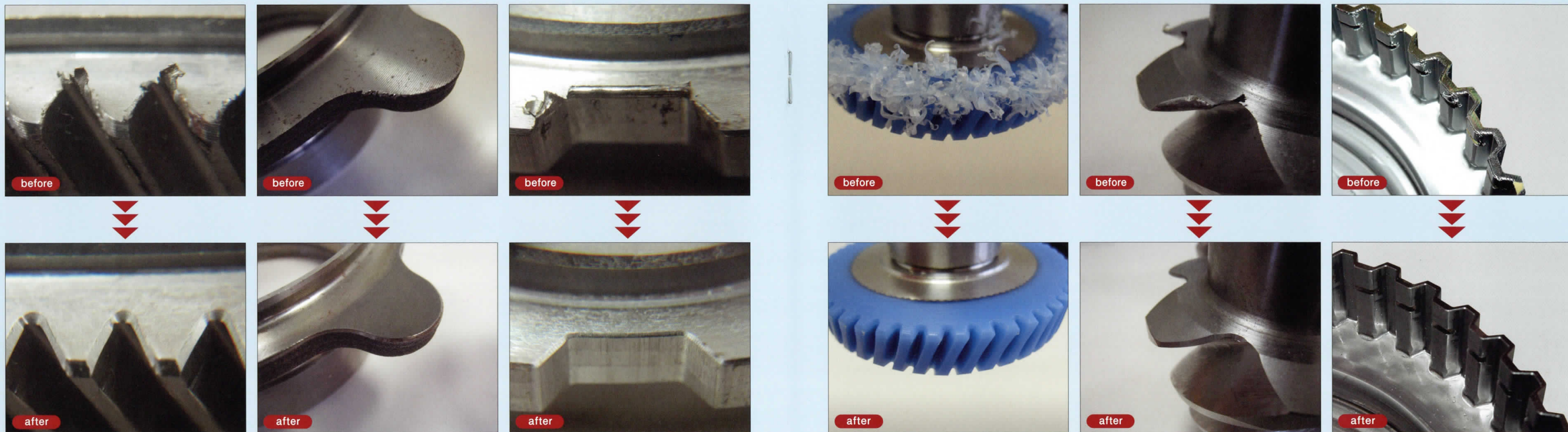
■Company overview

Company Name SENJO SEIKI Co.,Ltd.
Address 622-7, Shishihara, Shimizu-ku, Shizuoka-shi, Shizuoka
424-0301 Japan
Tel +81-54-394-0777
Fax +81-54-360-2007
HP <http://www.senjo-seiki.co.jp>
E-mail info@senjo-seiki.co.jp
Established October 1, 1952
Capital JPY 50,000,000
President Takeshi Senjo
Employees 80
Site Area 5,500m² / 2,363m²
/Building Area



NEXT-NEW

Example of Deburring バリ取り例



あらゆるバリ取りを経験してきたノウハウを活かし、お客様に最適な形を提案させていただきます。バリでお困りの場合は、お気軽にご相談下さい。

Using know-how obtained by over no.of years experience in deburring field, SENJO SEIKI is able to propose the best solution to their customer. Please do not hesitate to contact us.

PLCの特徴

PLC Features

■プログラム及び位置決め不要

バリ・面取りをするワークそのものの形状を倣いながら加工するため、NC工作機械などで面取りする際に必要なプログラムやワークの位置合わせは不要です。

■ No Programming / Positioning Required.

The unique design of SENJO SEIKI machines incorporates a patented, stylus tracing unit that eliminates the need for any component placement or computer programming which are needed in CNC machineries.

■NC機以上の面取り精度

現物倣い方式のため、ワーク寸法や形状のバラツキ等が発生しても、面取り寸法は常に一定となります。

■ Chamfering Accuracy above CNC Machinery.

The stylus traces the inner or outer periphery of a machined component, guiding the cutter axis to create a uniform and symmetrical chamfer that requires no further finishing and is highly consistent from part to part.

■大きなバリもそのまま除去

バリの根本から削り取るため、大きいバリでも1度で取りきれます。

■ Large burrs eliminated in one step.

Even the large burrs can be eliminated from its base in one step only.

■熟練度を必要としない操作性

ワークセット時の位置合わせが必要なく、面取り寸法や送り速度が、ハンドルとつまみ操作で簡単に調整できます。

■ User Friendly Operation

Machined component positioning is not required. Chamfering size and process rotation speed can be adjusted easily by simple operation of the control wheel and knob.



面取りカッター / Chamfering Cutter

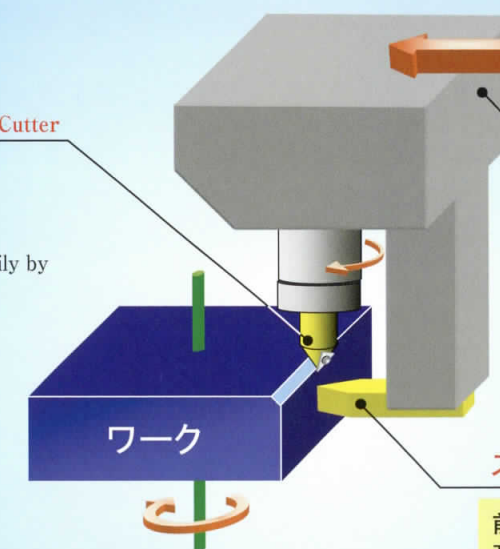
高さ調整をする事により面取り量が変わります。

Chamfering size can be adjusted easily by simple operation of control wheel.

カッターヘッド / Cutter Head

現物倣い方式の為、ワーク形状に合わせて自動で前後スライドします。

Cutter head moves forward and backward by tracing the outer periphery of the component.



スタイラス / Stylus

前後左右に調整ができる為、均一な面取りから強弱をつけた面取りまで、思い通りに仕上げられます。

The stylus can be adjusted in all directions (forward, backward, left, right), so it is easy to get not only uniform chamfer, but also a definite finish.

加工部詳細 Detail of deburring part

Machine Lineup 機種一例

■ PLC-101 Standard Model



PLC-101 標準仕様

加工範囲：直径200mm×高さ100mm以内(ギヤの場合は直径170mm)

加工材質：鋼、鋳物、アルミ、ステンレス、樹脂、ガラス等

面取り能力：0~1mm(調整式)

カッター回転数：Max 6000 min⁻¹

※上記仕様以外の場合もご相談下さい。

PLC-101 Specification

Process Range : 200mm Diameter × Height Within 100mm (In case of gear, Maximum Diameter 170mm)
 Process Material : Steel, Mold, Aluminum, Stainless, Resin, Glass, etc.
 Chamfering Capacity : 0~1mm (Adjustable)
 rpm of Cutter Spindle : Max 6000 min⁻¹

In case of any other query apart from the specification given above, feel free to contact us.

■ PLC-201 New Model

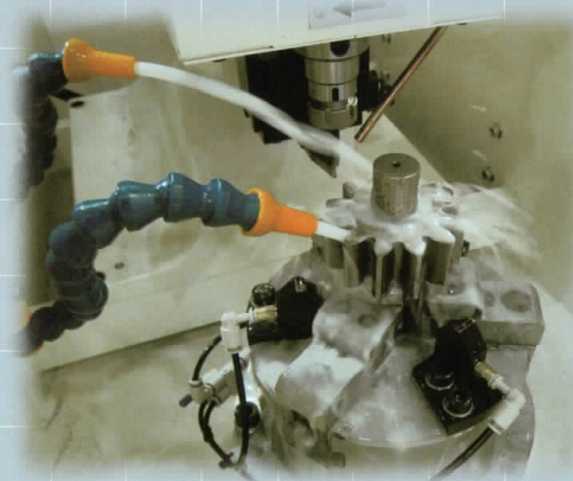


◆量産加工に適しています。

◆クーラント対応の為、
切粉の処理が容易に行えます。

PLC-201

- Best meet the requirements of mass production.
- Easy chip collection by coolant system.



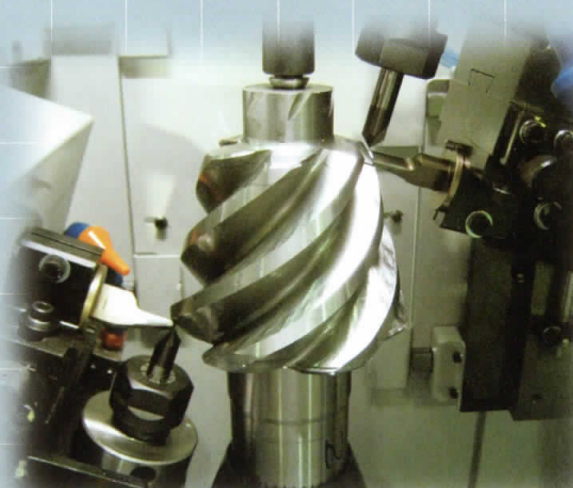
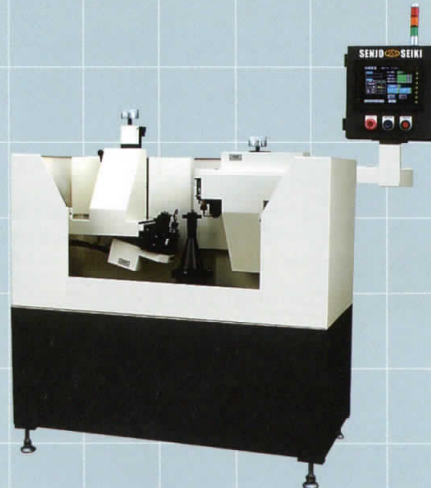
■ 対向2頭式面取り機

◆加工時間が短縮できます。

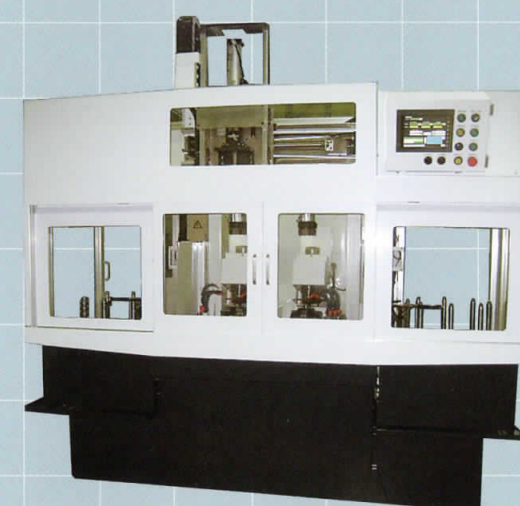
◆表裏同時加工も行えます。
(写真は表裏対応機)

Dual Cutter Spindles Chamfering Machine. (Opposite Faced)

- Process time can be shortened.
- Both sides can be done at the same time.



■ 2頭式面取り機

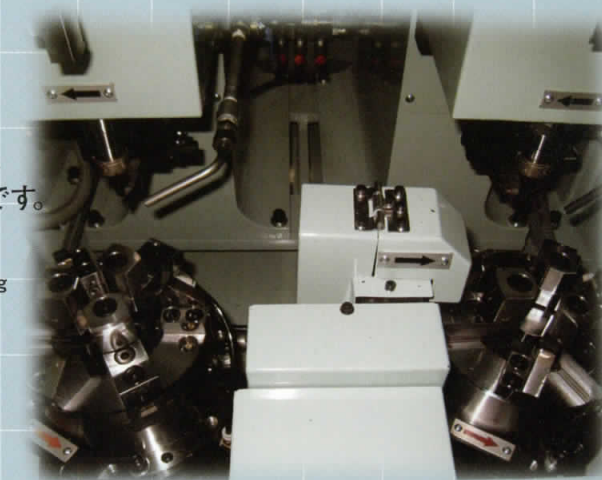


◆バリ取り箇所が
複数の場合でも、
1台に集約できます。

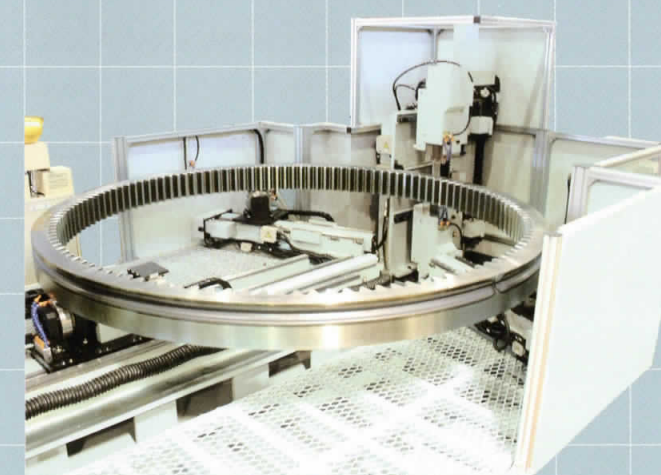
◆オートローダー付の為、
自動化ラインに最適です。
(写真はストッカー付)

Dual Cutter Spindles Chamfering Machine with Loader.

- Application specific machine designed for simultaneous chamfering of two gears.
- Includes automated loading/unloading system. (The machine of the picture has magazine storage)



■ 大型ギヤ面取り機

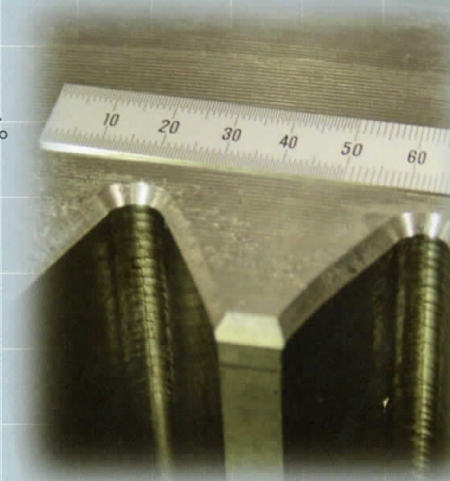


◆2m以上の製品にも
対応できます。

◆製品の反転が不要です。

Large Gear Chamfering Machine

- Over 2,000mm gear can be chamfered.
- Both up and bottom side can be chamfered by single set up.



■ ブラシバリ取り機



◆ブラシの磨耗にも、
自動で補正がかけられます。

◆製品に合わせた
専用機の製作も可能です。

Brush Deburring Machine.

- Auto. wear-out correction by servo actuator.
- We can provide a completely application specific system.

