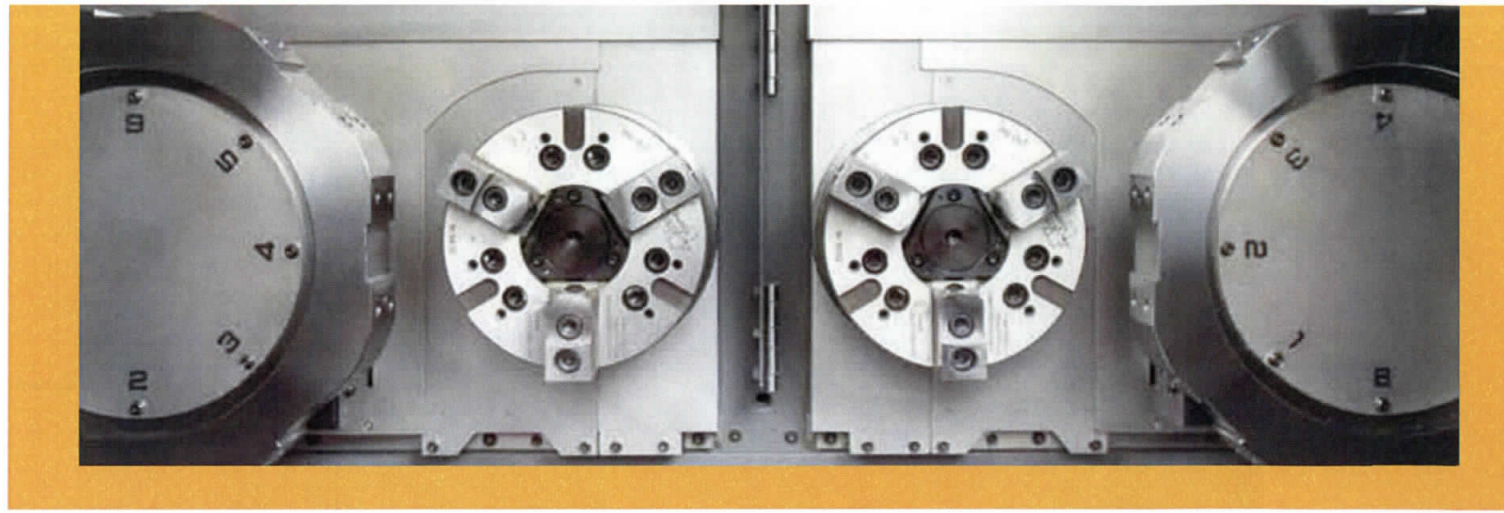




CNC 2スピンドル 2タレット精密旋盤
XW-130

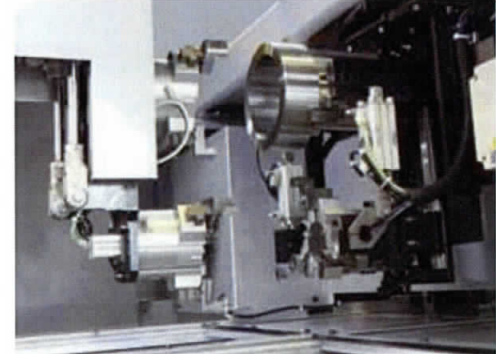
チャックサイズ 8 インチ



8インチチャック搭載で「ハイスピード・ハイパワー」を実現した2スピンドル2タレット精密旋盤

**ローディングタイムは
クラス最速の6秒をマーク**

2スピンドル専用に新たに開発された3軸ローダを搭載しました。ラックサイズアップによる高剛性化を図り、走行速度向上を追求、クラス最速のローディングタイム6秒を実現しました。また、中間反転装置の改良により、従来2回の動作を必要としていたワーク受渡を1回に抑え、両面加工における1-2工程サイクルタイムは、18秒を達成しています。(特許技術)
 さらに、並列ローダハンドの一方に独立した駆動機能を持たせ、ストックや洗浄装置等との受渡干渉を極力軽減する構造を採用しています。



高速シャッタの搭載

ローダ進入時に開閉するシャッタの更なる高速化を実現。電磁弁制御と最適なシリンダを組み合わせ、開動作・閉動作ともに0.5sec以下と従来機の半分の動作時間になりました。

メンテナンス性の向上

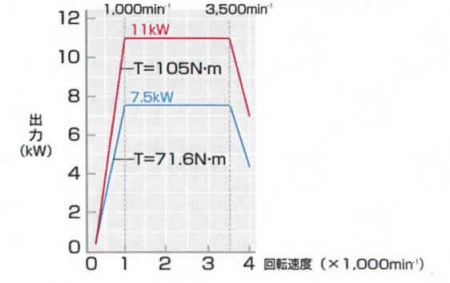
加工機内はスライドワイパーの露出が無く、ホットチップ対策も万全です。また、主軸直下はチップコンベアのため、チップの停滞が起こりません。その他、クーラントタンクは機械前面から引き出し可能なため、掃除が容易な構造となっています。全開放するリヤカバーと、機械側面に集中させた配管により、機械後方のメンテナンスエリアを確保した造りとなっています。

独自の熱変位抑制構造を採用 詳細はP6参照
 (XW-60・XW-60M・XW-130M・XW-200・XWT-10との共通技術)

振動抑制機能の搭載 詳細はP10参照
 (XW-60・XW-60M・XW-130M・XW-200・XWT-10との共通技術)

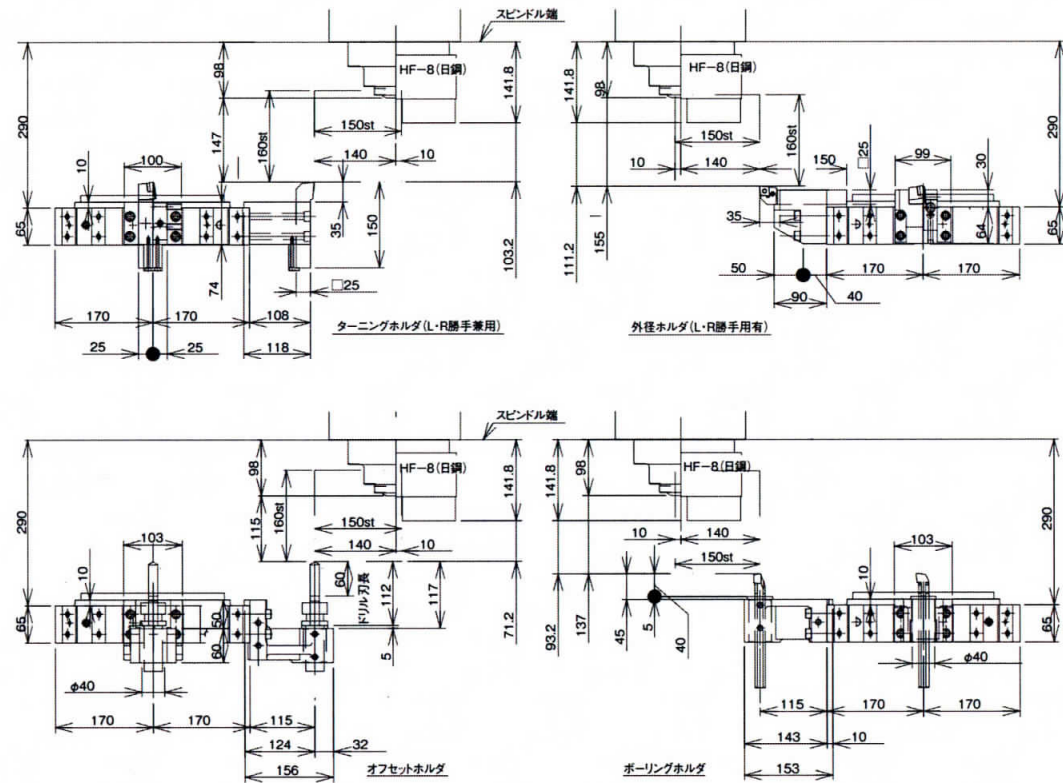
段取り換え・作業性の向上 詳細はP10参照
 (XW-60・XW-60M・XW-130M・XW-200・XWT-10との共通技術)

XW-130主軸出力特性線図 ■ Max.4,000min⁻¹標準仕様 (AC11/7.5kW)

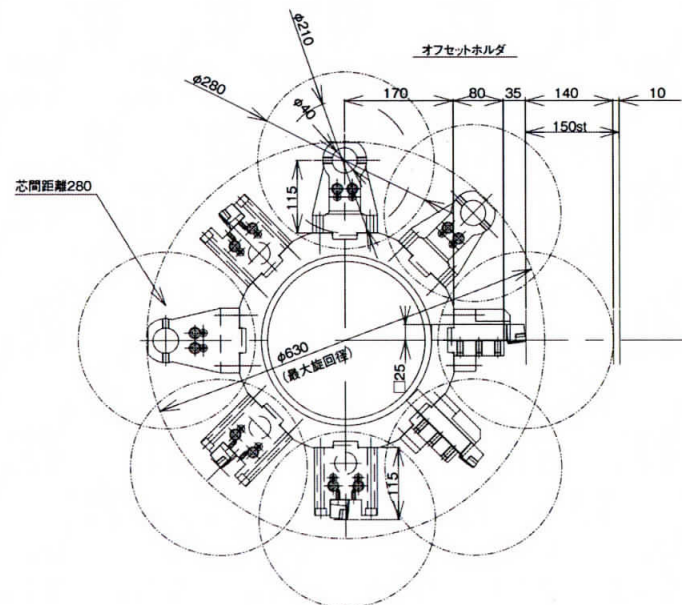


ストローク関連図

XW-130



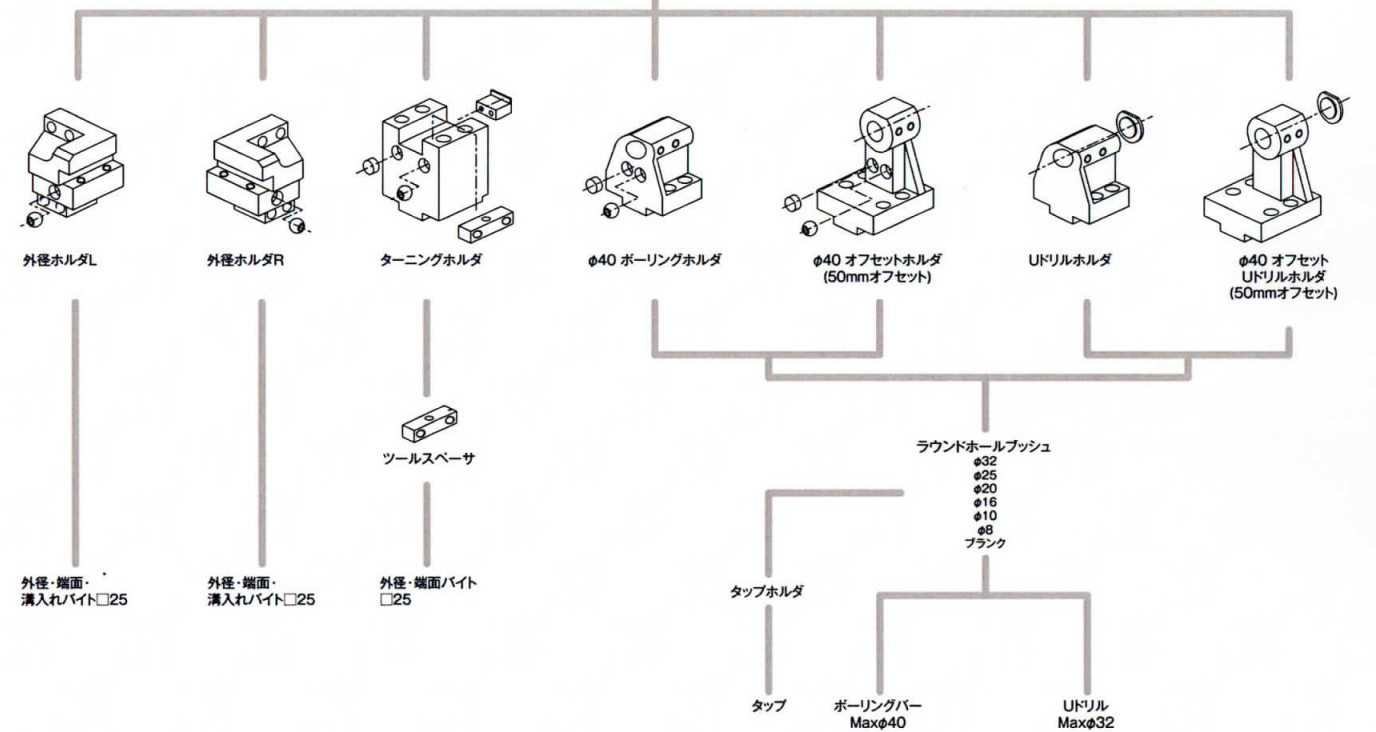
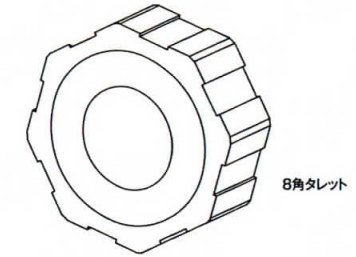
タレット干涉図



単位(mm)

ツーリング図

XW-130



※ドリル寸法に制限があります。使用の際はご確認ください。

SPECIFICATION

機械仕様

項目	単位	XW-130	XW-130M	XW-200	XWT-10
適正加工径	mm	φ150	φ200	φ200	φ200
最大加工径	mm	φ280	φ320	φ320	φ320
最大加工長	mm	155	220	220	270
チャックサイズ	インチ	コレット、8×2		10×2	
主軸端形状	JIS	A2-6		A2-8	
主軸軸受内径	mm	φ100		φ120	
主軸貫通穴径	mm	φ61		φ80	
主軸回転速度	min ⁻¹	Max.4,000		Max.2,800	Max.2,800(4,000)
主軸割出	deg./min	Cs軸		Cs軸	
		18,000		18,000	
刃物台形状	mm	8角タレット×2	10角タレット×2	8角タレット×2	10角タレット×2
角バイト	mm	□25		□25	
ボーリングホルダ内径	mm	φ40		φ40	
最大移動量	mm	X:150 Z:160	X:170 Z:220	X:170 Z:220	X:170 Z:270
早送り速度	m/min	X:24 Z:24		X:24 Z:24	
取付本数	本	10 (片側)		10 (片側)	
回転速度	min ⁻¹	Max.4,000		Max.4,000	
ドリル	mm	φ16		φ16	
能力	mm	φ16		φ16	
エンドミル	mm	M4~M10		M4~M10	
タップ	mm	M4~M10		M4~M10	
主軸モータ	kW	AC11/7.5×2		AC18.5/15×2	
送りモータ	kW	X:AC1.2×2 Z:AC1.8×2		X:AC1.2×2 Z:AC1.8×2	
切削油モータ	kW	AC0.25×2		AC0.25×2	
油圧モータ	kW	AC0.75×2		AC0.75×2	
回転工具モータ	kW	AC3.7/2.2		AC3.7/2.2	
幅×奥行き×高さ	mm	1,890 (2,250 ^{※1}) ×2,140×2,050 (2,925 ^{※2})	1,990 (2,350 ^{※1}) ×2,330×2,400 (3,080 ^{※2})	1,990 (2,350 ^{※1}) ×2,330×2,400 (3,080 ^{※2})	2,030(2,350 ^{※1})×2,370×2,400(3,080 ^{※2})
本体総質量	kg	5,600	6,900	6,900	6,900
電源容量	KVA	44	47	47	62

※1 ロータリ送機 機械幅 ※2 ロータリ送機

()内はオプション

標準付属品

項目	XW-130	XW-130M	XW-200	XWT-10
□ボーリングホルダ		4組		
□外径ホルダ		4組		
□油圧パワーチャック (中実)		1式		
□油圧チャッキングシリンダ		1式		
□チャックランプ確認装置 (シリンダにより制限あり)	(オプション)		1式	
□TAKAMAZローダシステム		1基		
□主軸割出装置	—	1式 (C軸)		—
□回転工具駆動装置	—	1式		—
□主軸冷却装置※		1式		
□ネジ切り装置 (周速一定制御含)		1式		
□切削油装置	1式 (160リットル)		1式 (200リットル)	
□機内照明灯		1式		
□作業工具		1式		
□TAKAMAZ取扱説明書		1式		

※ オプションでオイルコンに変更可能です。

特別付属品

項目	XW-130	XW-130M	XW-200	XWT-10
□各種バイトホルダ		○		
□各種油圧チャック		○		
□各種コレットチャック		○		—
□熱変位補正システム		○		
□チャックランプ確認装置 (シリンダにより制限あり)	○		(標準)	
□主軸割出装置		電気式		
□各種回転工具	—	○		—
□後方チップコンペア (フロアタイプ/スパイラルタイプ)		○		
□前方エアブロー装置		○		
□後方エアブロー装置		○		
□後方クーラント装置		○		
□表示灯 (1段/2段/3段)		○		
□自動消火装置		○		
□自動電源遮断装置		○		
□指定色		○		
□その他※		○		

※ その他付属品については当社従業員にお問い合わせください。

制御仕様

項目	XW-30	XW-30PLUS	XW-60	XW-60M	XW-130	XW-130M	XW-200	XWT-10
	TAKAMAZ & MITSUBISHI M70	TAKAMAZ & MITSUBISHI M70V	TAKAMAZ & FANUC Oi-TF	TAKAMAZ & FANUC Oi-TF	TAKAMAZ & FANUC Oi-TD	TAKAMAZ & FANUC Oi-TF	TAKAMAZ & FANUC Oi-TF	TAKAMAZ & FANUC Oi-TF
制御軸数	2軸 (X, Z)×2		3軸 (X, Z, C)×2		2軸 (X, Z)×2		3軸 (X, Z, C)×2	
同時制御軸数	同時2軸×2		同時3軸×2		同時2軸×2		同時3軸×2	
最小設定単位	0.0001mm (X軸は直径値)		0.001mm (X軸は直径値)		0.001mm (X軸は直径値)		0.001mm (X軸は直径値)	
最小移動単位	X:0.00005mm Z:0.0001mm		X:0.00005mm Z:0.0001mm		X:0.00005mm Z:0.0001mm		X:0.00005mm Z:0.0001mm	
補助機能	M3桁		M3桁		M3桁		M3桁	
主軸機能	S5桁		S4桁		S4桁		S4桁	
工具機能	T2桁		T4桁		T4桁		T4桁	
テーパーコード	EIA (RS232C) / ISO (840) 自動判別		EIA (RS232C) / ISO (840) 自動判別		EIA (RS232C) / ISO (840) 自動判別		EIA (RS232C) / ISO (840) 自動判別	
切削送り速度	1~5,000mm/min		1~5,000mm/min		1~5,000mm/min		1~5,000mm/min	
指令方式	インクレメンタル / アブソリュート併用		インクレメンタル / アブソリュート併用		インクレメンタル / アブソリュート併用		インクレメンタル / アブソリュート併用	
直線補間	G01		G01		G01		G01	
円弧補間	G02, G03		G02, G03		G02, G03		G02, G03	
切削送りオーバーライド	0~150%		0~150%		0~150%		0~150%	
早送りオーバーライド	FO, 100%		FO, 100%		FO, 100%		FO, 100%	
プログラム番号	プログラムファイル名 32文字		4桁		プログラムファイル名 32文字		プログラムファイル名 32文字	
バックラッシュ補正	0~999,999.9μm		0~9,999.9μm		0~9,999.9μm		0~9,999.9μm	
プログラム記憶容量	230Kbyte (600m相当) 500Kbyte (1,280m相当)		1Mbyte (2,560m相当) (両系統合計)		1Mbyte (2,560m相当) (両系統合計)		1Mbyte (2,560m相当) (両系統合計)	
工具補正個数	80組 (両系統合計)		128組 (両系統合計)		128組 (両系統合計)		128組 (両系統合計)	
登録プログラム個数	400個 (両系統合計) 1,000個 (両系統合計)		800個 (両系統合計)		800個 (両系統合計)		800個 (両系統合計)	
工具形状・磨耗補正	標準		標準		標準		標準	
単一形固定サイクル	G90, G92, G94		G90, G92, G94		G90, G92, G94		G90, G92, G94	
円弧半径 R 指定	標準		標準		標準		標準	
工具補正量測定値直接入力	標準		標準		標準		標準	
バックグラウンド編集	標準		標準		標準		標準	
図面寸法直接入力	標準		標準		標準		標準	
カスタムマクロ	標準		標準		標準		標準	
カスタムマクロ変数	#100~#199, #500~#999		#100~#199, #500~#999		#100~#199, #500~#999		#100~#199, #500~#999	
パターンデータ入力	標準 (相当機能)		標準		標準		標準	
刃先 R 補正	G40, G41, G42		G40, G41, G42		G40, G41, G42		G40, G41, G42	
インチ / メトリック切換	G20 / G21		G20 / G21		G20 / G21		G20 / G21	
プログラマブルデータ入力	G10		G10		G10		G10	
稼働時間 / 部品数表示	標準 (相当機能)		標準		標準		標準	
拡張プログラム編集	標準		標準		標準		標準	
複合固定サイクル	G70~G76		G70~G76		G70~G76		G70~G76	
複合固定サイクル II	ポケット形状		ポケット形状		ポケット形状		ポケット形状	
穴明け用固定サイクル	標準		標準		標準		標準	
面取り / コーナー R	標準		標準		標準		標準	
周速一定制御	G96, G97		G96, G97		G96, G97		G96, G97	
連続ネジ切り	G32		G32		G32		G32	
可変リードネジ切り	G34		G34		G34		G34	
ネジ切りリトラクト	標準		標準		標準		標準	
時計機能	標準		標準		標準		標準	
ヘルプ機能	標準		標準		標準		標準	
アラーム履歴表示	512個		50個		50個		50個	
自己診断機能	標準		標準		標準		標準	
サブプログラム呼出	8重まで		10重まで		10重まで		10重まで	
小数点入力	標準		標準		標準		標準	
第2レファレンス点復帰	G30		G30		G30		G30	
ワーク座標系設定	G50, G54~G59		G50, G54~G59		G50, G54~G59		G50, G54~G59	
リジッドタップ	—		回転工具のみ		—		—	
複座標補間	—		標準		—		—	
円筒補間	—		標準		—		—	
スタートストロークチェック I	標準		標準		標準		標準	
出入インターフェース	標準		標準		標準		標準	
入出力インターフェース (RS232C)	標準		標準		標準		標準	
入出力インターフェース (USBメモリ)	—		標準		—		—	
アラームメッセージ	標準		標準		標準		標準	
グラフィック表示 (FANUC)	標準		標準		標準		標準	
グラフィック表示 (MITSUBISHI)	標準		標準		標準		標準	
主軸オリエンテーション	(オプション)		(オプション)		(オプション)		(オプション)	
Gコードガイド	標準		標準		標準		標準	
編集プログラム機能 (FANUC)	標準		標準		標準		標準	
NAVI LATHE (MITSUBISHI)	標準		標準		標準		標準	
ダイミクグラフィック表示 (FANUC)	標準		(オプション)		—		(オプション)	
グラフィックチェック (MITSUBISHI)	標準		(オプション)		—		(オプション)	
工具寿命管理	標準		標準		標準		標準	
M機能の同一ブロック複数指令	最大3個		最大3個		最大3個		最大3個	
図形対話入力	標準		標準		標準		標準	
異常負荷検出	標準		標準		標準		標準	
手動ハンドリトレース	標準		標準		標準		標準	
自動データバックアップ	標準		標準		標準		標準	
自動画面消去機能	標準		標準		標準		標準	
TAKAMAZ 支援機能	ワーク / ツールカウンタ、工具負荷監視、他		ワーク / ツールカウンタ、工具負荷監視、他		ワーク / ツールカウンタ、工具負荷監視、他		ワーク / ツールカウンタ、工具負荷監視、他	
TAKAMAZ 保守機能	標準		標準		標準		標準	
制御装置取扱説明書一式	CD-ROM		DVD-ROM (製本:オプション)		CD-ROM (製本:オプション)		DVD-ROM (製本:オプション)	