

## 使いやすさを徹底追求!

- 主軸機動送りの自動停止装置により、穴あけ深さを任意に設定することができます。
- テーブルの振りまわし及び上下動は、ハンドル類が前面集中操作でラクに行えます。
- 送りの過負荷に対して安全装置が働くよう設計されており機械の保護、安全操作をお約束します。
- KRTG-480、KRTG-540は角型テーブルも標準で用意しております。また特別付属品のFT型倣自在テーブルをご使用いただければさらに便利です。
- KRTG-480はこの他、ねじ立ての途中の逆転が押釦スイッチや特別付属品の足踏スイッチで自由にできます。
- 早送りと早戻りをエアシリンダーで行うKRDG-480AM等、用途に合わせてお選びください。
- KRTG-540はねじ立て作業のとき、逆転位置を任意に設定することができます。タップはその位置で自動的に逆転しますので、ねじ立て作業が安全、容易です。

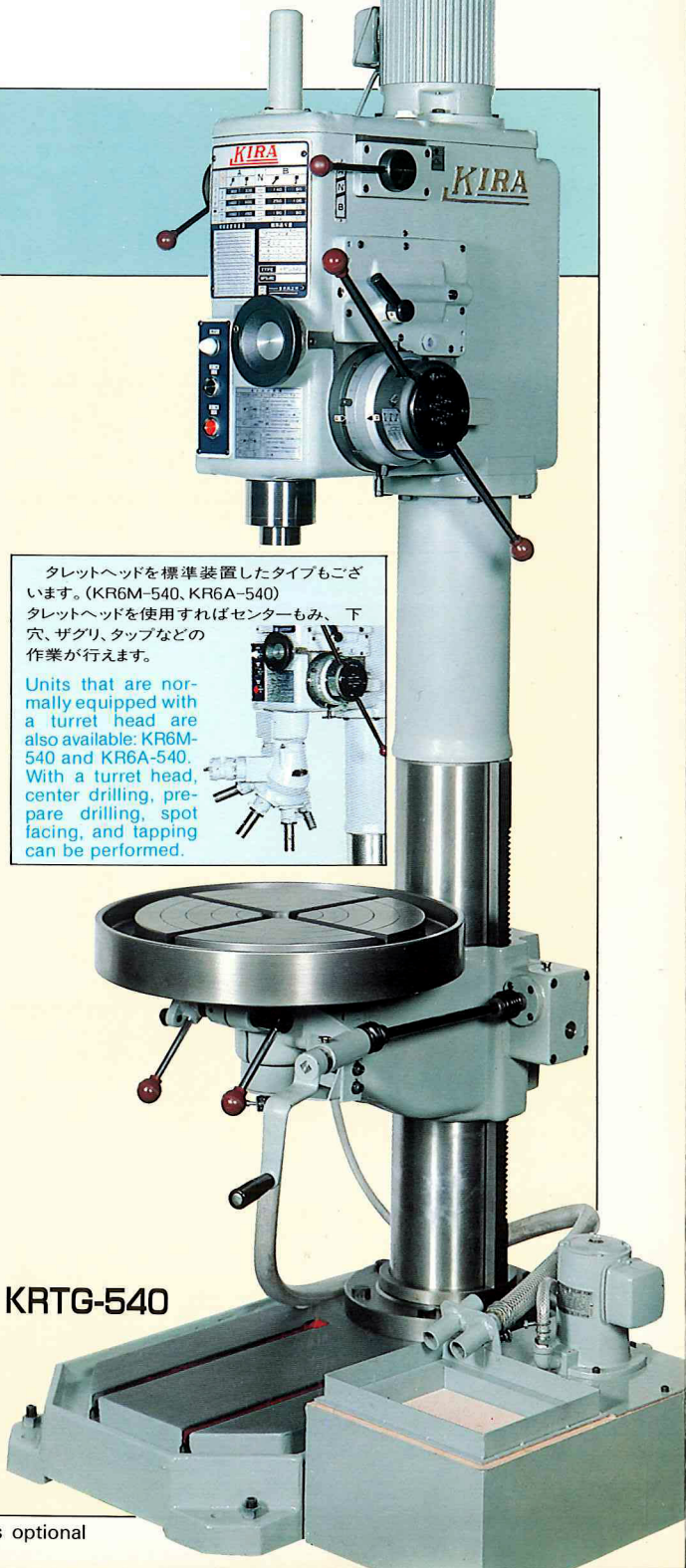


角型テーブル  
SQUARE TABLE

# KRTG-540

### 仕様 SPECIFICATION UNIT mm(inch)

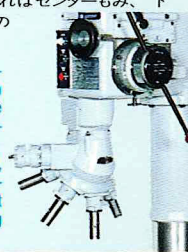
形式 Type		KRTG-540
能力・容量 Capacity	振り Swing	540 (21.3')
	テーブル上面から主軸端面までの距離 From table to spindle end	最大755 (29.7') 最小250 (10')
	ベース上面から主軸端面までの距離 From base to spindle end	1135 (44.7')
	穴あけ能力 Drilling capacity	(S45C) $\phi$ 40 (F020) $\phi$ 50 (1.6") (2.0")
ねじ立能力 Tapping capacity		(S45C) M20 (F020) M30 (0.8") (1.2")
	テーパ穴(形式・番号) Taper of spindle nose	M.T.No.4
主	移動量 Stroke	手動220、機動180、ねじ立て180 man (8.7') mech (7.1') tap (7.1')
	回転数変換数 Changeable speeds	12
軸 Spindle	回転数 (r. p. m.)	50Hz 60、80、106、140、190、250、335、450、600、800、1060、1400 60Hz 71、95、125、170、224、300、400、530、710、950、1250、1700
	送り変換数 Changeable feeds	3
丸テーブル Table	送り Feedrate	0.1、0.18、0.32 (0.004"), (0.007"), (0.013")
	作業面の大きさ(直径) Working area (Dia.)	$\phi$ 510 ( $\phi$ 20.1')
	上下移動量 Travel	505 (20.0')
主電動機 Spindle motor	Tみぞ(呼び寸法) T-slot (nominal dimension)	18 (0.7')
	主電動機 (KW-P)	1.5-4
機械の高さ Overall height		2143 (84.4')
ベース据付面積 Base mounting area		500×900 (19.7'×35.4')
正味質量 (kg) Net weight		550 (1210lbs)
角テーブル Square table	大きさ(左右×前後) Working area (L x W)	720×500 (28.3'×19.7')
	作業面の大きさ(左右×前後) Working area (L x W)	600×410 (23.6'×16.1')
	Tみぞ(呼び寸法×列数) (mm×...) T-slot (nominal dimension x rows)	16×3 (0.6"×3)



KRTG-540

タレットヘッドを標準装置したタイプもご用意しています。(KR6M-540、KR6A-540)  
タレットヘッドを使用すればセンターもみ、下穴、ザグリ、タップなどの作業が行えます。

Units that are normally equipped with a turret head are also available: KR6M-540 and KR6A-540. With a turret head, center drilling, pre-pare drilling, spot facing, and tapping can be performed.



● 寸法図 **OUTLINE DRAWING** UNIT: mm(inch)

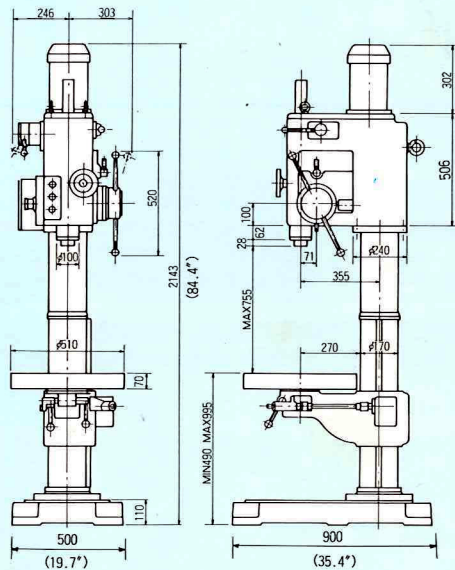
**倣自在テーブル**

- 左右方向、前後方向、ストロークベアリングでガイドしていますから、非常に軽く移動操作できます。
- ハンドルを下げるだけで、クランプが解除され、左右方向、前後方向に自由に動かすことができます。又ハンドルは手をはなせば、自動的にもどり、テーブルはその位置に固定されます。

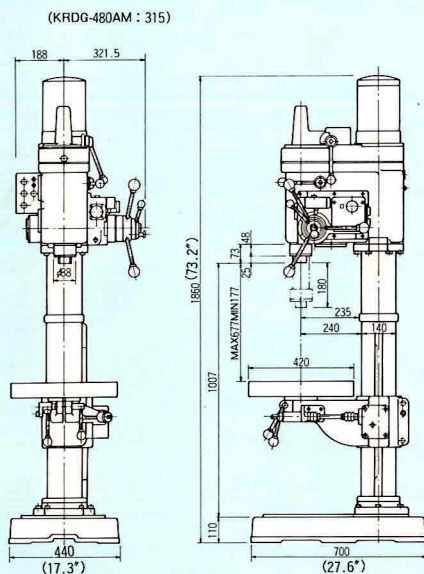
**FREE TABLE**

- A Free table can lightly be moved because it is guided with stroke bearings in the right-left and front-back directions.
- The clamp is released by pushing the handle and a Free table can freely be moved in the right-left and front-back directions. And if your hand is let off the handle, the handle returns to lock the table at that point.

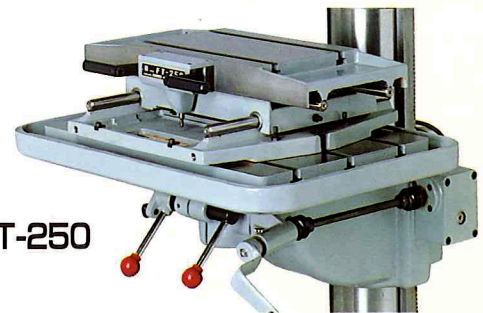
■ **KRTG-540**



■ **KRTG-480・KRDG-480AM**

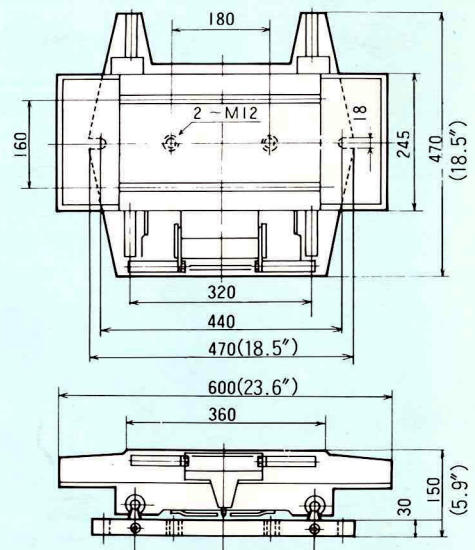


※機械の改良にともない、予告なく仕様並びに形状等変更することがありますのでご了承下さい。  
These specifications are subject to change without notice.



**FT-250**

**FT-250**



代理店 : Distributed by:

**KIRA**  
吉良産業株式会社  
株式会社 吉良鐵工所

本 社 工 場 〒444-06 愛知県幡豆郡吉良町富好新田字中川並39-1  
 ☎ <05633>2-1161代 Fax ☎ <05633>2-3241  
 東 京 営 業 所 〒106 東京都港区南麻布2丁目3番4号  
 ☎ <03>451-7561代 Fax ☎ <03>451-7567  
 小 山 営 業 所 〒323 小山市駅南町1-11-8 松善ビル104号  
 ☎ <0285>27-0131代  
 静 岡 営 業 所 〒422 静岡市中島468-1  
 ☎ <0542>81-8015  
 名 古 屋 営 業 所 〒466 名古屋市昭和区白金3丁目13番18号  
 ☎ <052>882-5875代  
 大 阪 営 業 所 〒550 大阪市西区北堀江4丁目8番5号 長妻ビル2F  
 ☎ <06>532-2627代 Fax ☎ <06>532-0569  
 福 岡 営 業 所 〒812 福岡市博多区比恵町3-12 新誠ビル202号  
 ☎ <092>471-8018

**KIRA IRON WORKS CO., LTD.**

HEAD OFFICE: SHINDEN, TOMIYOSHI, KIRA-CHO HAZU-GUN, AICHI PREF., JAPAN  
 FAX: AICHI KIRA 05633-2-3241 PHONE: AICHI KIRA 05633-2-1161  
 OSAKA BRANCH: NAGATSUMA BLDG., 4-8-5, KITAHORIE, NISHI-KU OSAKA, JAPAN  
 FAX: 06-532-0569 PHONE: OSAKA 06-532-2627  
 TELEX: J64153 KIRA OSK