

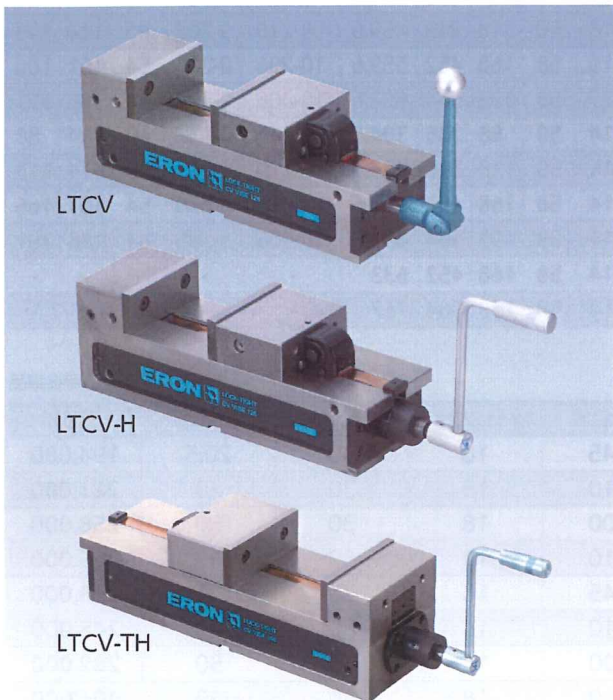
ロックタイトCV精密マシンバイス

LOCK-TIGHT CV PRECISION MACHINE VISES PAT No.E-9990

RoHS対応

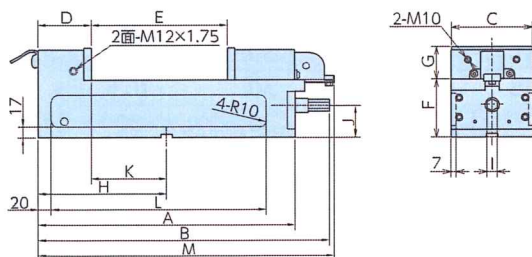
サイズ追加

ERON®

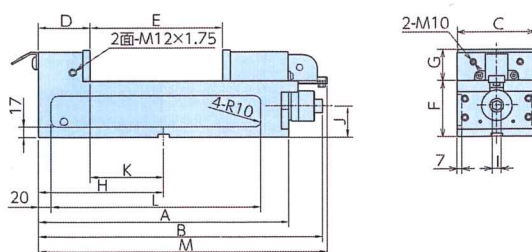


▲ 0.03μm 浮上防止機構 ▲ 0.03μm 全品並列システム ▲ 0.03μm 油圧機構

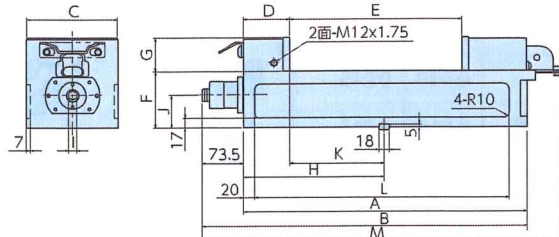
LTCV メカニカルタイプ



LTCV-(S)H 油圧内蔵タイプ

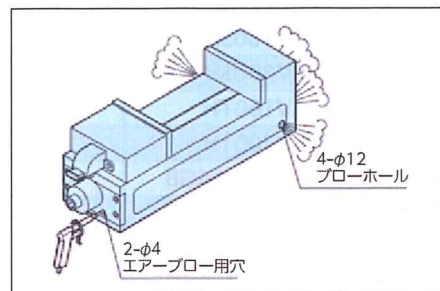


LTCV-TH 油圧内蔵タイプ



付属品 標準ガイドブロック (2個1組) 適合溝巾18mm...1組
標準取付クランプセット (2組1セット) 適合T溝巾18mm...2セット
標準取付クランプセット (3組1セット) 適合T溝巾18mm...2
セット (200(S,H,SH,TH)のみ)
ハンドル...1本、吊上用金具...1式

- 同じ型式であれば、全て並列精度は 0.01 以内です。
(全品標準並列仕様)
- 巻取式切屑カバーにより本体の中に入る切粉を抑えます。
- 浮上防止機構により、ワークの浮上がりを抑えます。
- 旧 JISO 級を上回る高精度です。
- 摺動面は、焼入 (HRC45) により、耐摩耗性に優れています。
- 本体はダグタイル製で締付時のソリ・破損がありません。
- 本体及び固定アゴが一体構造で、高剛性を維持します。
- 同クラスのバイスにくらべ、口開きは 2 倍近くあり、大きなワークも締付けできます。
- 口深さが大きく、背の高いワークも確実に締付けできます。
- 圧力低下時の応急措置対策として圧力補充機構を装備し、稼働を妨げません。
- 切粉ブロー機構により、本体に入った切削水や細かい切粉もブローホールから排出できます。
- メカニカルタイプは固定口金側でもハンドル操作ができ、LTCV-TH は油圧内蔵タイプの固定口金側からハンドル操作をする仕様です。固定口金側が作業者に近いことで、ワーク着脱距離が短くなりますので、段取時間の短縮、作業者へ負担の軽減ができます。
- SJタイプ (LTCV-S,SH) は、標準タイプ (LTCV,LTCV-H) の口金をステップ口金に交換した仕様です。

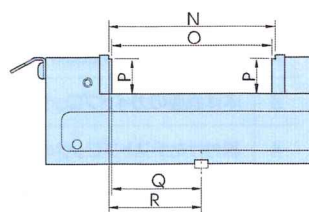


切粉ブロー機構



メカニカルタイプは固定口金側でもハンドル操作可能

LTCV-S,SH SJタイプ



■サイズ表

No.	A	B	C	D	E	F	G	H	I	J	K	L	M	N※	O※	P※	Q※	R※
LTCV100(S)(-GB)	338	392	102	82	0-145	90	45	170	16	50	88	286	394.6	8-145	0-137	40	84	88
LTCV125(S)(-GB)	401	455	125	82	0-210	90	50	200	16	50	118	349	459.6	8-210	0-202	45	114	118
LTCV160(S)	504	558	160	82	0-300	100	60	250	19	58	168	452	559.6	10-296	0-286	54	161	166
LTCV200(S)	634	688	200	82	0-410	100	70	275	19	58	193	564	693.6	10-406	0-396	64	186	191
LTCV100(S)H(-GB)	338	393	102	82	0-145	90	45	170	14	50	88	286	394.6	8-145	0-137	40	84	88
LTCV125(S)H(-GB)	401	456	125	82	0-210	90	50	200	14	50	118	349	459.6	8-210	0-202	45	114	118
LTCV160(S)H	504	559	160	82	0-300	100	60	250	14	58	168	452	559.6	10-296	0-286	54	161	166
LTCV200(S)H	634	689	200	82	0-410	100	70	275	14	58	193	564	693.6	10-406	0-396	64	186	191
LTCV160TH	504	577.5	160	82	0-300	100	60	250	14	58	168	452	633	-	-	-	-	-
LTCV200TH	634	707.5	200	82	0-410	100	70	275	14	58	193	564	767	-	-	-	-	-

※ LTCV-S,SH SJタイプのみ

■仕様・価格表

* 標準在庫品

オーダーNo.	No.	口巾	口深	最大口開	標準ガイドブロック巾	締付力kN	質量kg	価格
* 970115	LTCV100	102	45	145	18	30	20.5	194,000
* 970116	LTCV125	125	50	210	18	30	30	221,000
* 970117	LTCV160	160	60	300	18	30	50	258,000
* 980869	LTCV200	200	70	410	18	30	69	365,000
* 970118	LTCV100H	102	45	145	18	30	21	218,000
* 970119	LTCV125H	125	50	210	18	30	30	245,000
* 970120	LTCV160H	160	60	300	18	30	50	282,000
* 980870	LTCV200H	200	70	410	18	30	69	404,000
986025	LTCV100S	102	45	145	18	30	20.5	252,000
986026	LTCV125S	125	50	210	18	30	30	287,000
986027	LTCV160S	160	60	300	18	30	50	339,000
986028	LTCV200S	200	70	410	18	30	69	460,000
986029	LTCV100SH	102	45	145	18	30	21	277,000
986030	LTCV125SH	125	50	210	18	30	30	310,000
986031	LTCV160SH	160	60	300	18	30	50	363,000
986032	LTCV200SH	200	70	410	18	30	69	499,000
* 986033	LTCV160TH	160	60	300	18	30	50	326,000
* 986034	LTCV200TH	200	70	410	18	30	70	510,000
147434	LTCV100-14GB	102	45	145	14	30	20.5	194,000
147435	LTCV125-14GB	125	50	210	14	30	30	221,000
147436	LTCV100H-14GB	102	45	145	14	30	20.5	218,000
147437	LTCV125H-14GB	125	50	210	14	30	30	245,000
147438	LTCV100S-14GB	102	45	145	14	30	20.5	252,000
147439	LTCV125S-14GB	125	50	210	14	30	30	287,000
147440	LTCV100SH-14GB	102	45	145	14	30	20.5	277,000
147441	LTCV125SH-14GB	125	50	210	14	30	30	310,000

■並列品のご注文について(A・Bを何台でも0.01以内に揃えます)

同じサイズであれば、何台でも全品並列です。並列料金は不要です。

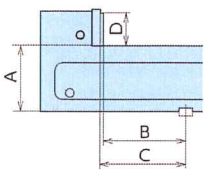
◆初めてご購入される場合

同じサイズであれば全品並列ですので、ご必要な数をご注文ください。

◆追加ご注文の場合

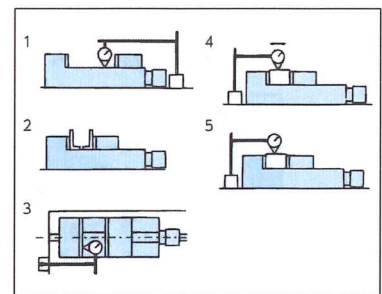
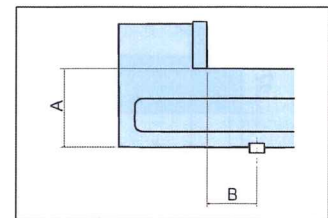
同じサイズであれば全品並列ですので、お手持ちと同じ品番ものをご必要な数ご注文ください。

LTCV-S,SH並列タイプ



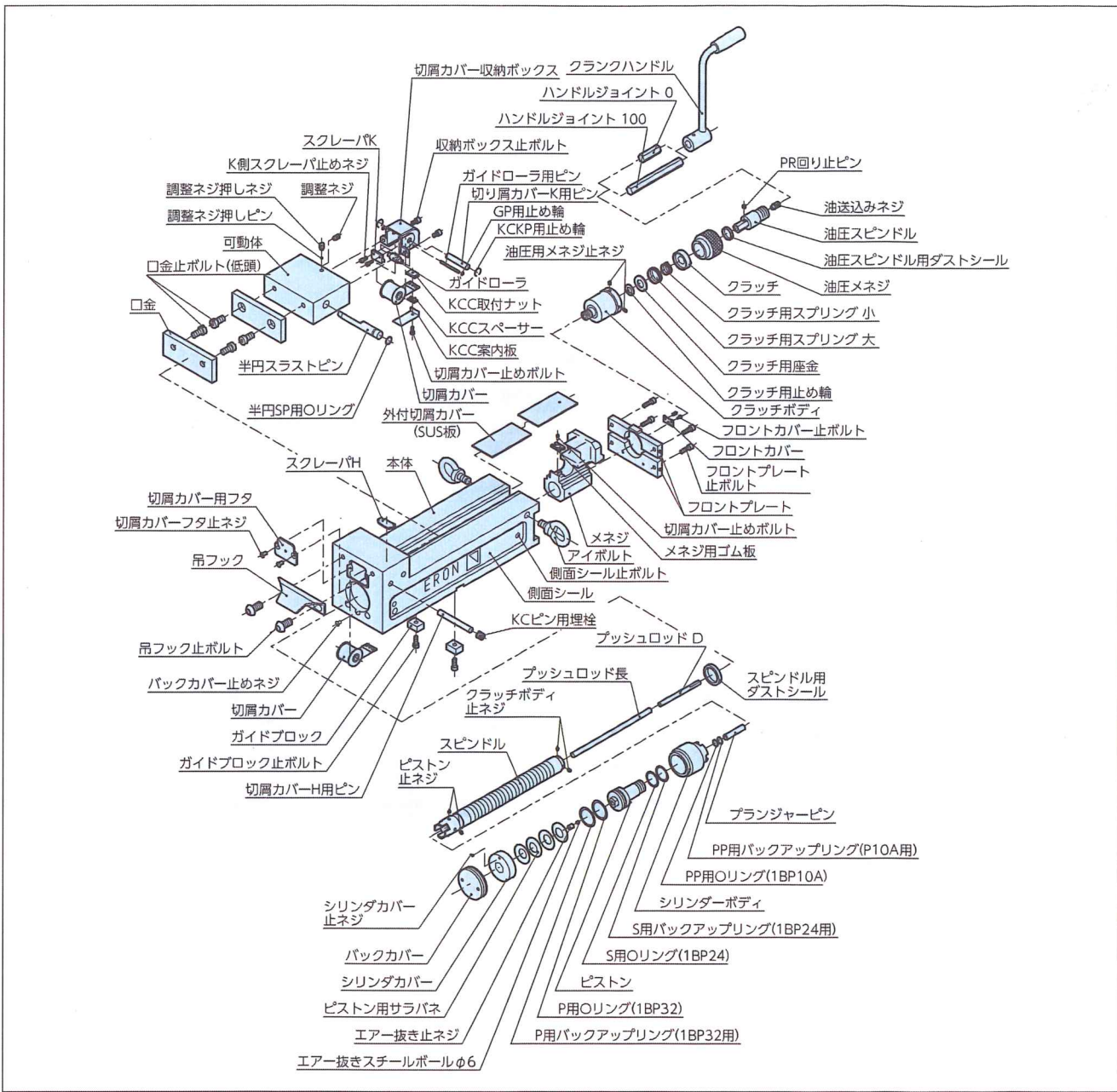
■精度規格 (静的精度)

No.	検査事項(100mmにつき)規格	旧JIS規格 (O級)	ナベヤ規格値
1	本体底面と口金スベリ面との平行度	0.015	0.010
2	口金と口金スベリ面との直角度	0.030	0.015
3	本体底面のガイドブロックと口金くわえ面の直角度	0.015	0.015
4	締付けたテストブロックの上表面と本体底面との平行度	0.020	0.015
5	締付けたテストブロックの上表面の浮き上り	0.030	0.015



※SJタイプは並列仕様品は次の並列規格となります。
A:0.01 以内
B,C,D:0.02 以内

■分解構造図 油圧内蔵タイプ



■機構図 油圧内蔵タイプ

