

(8) 操作盤

操作盤は機械操作盤をペンダント操作盤に装備しています。

(9) 背面カバー, ベースオイルパン

コラム左右に背面カバー, ベースにベースオイルパンが取り付けられています。

注. ベースオイルパンには危険ですので乗らないでください。

(10) 切削油装置

切削油は、ベース左側面の別置形切削油タンクより吸引され、主軸頭右側面のフレキシブル切削油ノズルから吐出されます。そして、ベースオイルパン上ストレーナ、タンク上ストレーナにより切粉と分離され、再び切削油タンクに回収されます。

切削油タンクは別置のため、切削油の交換およびタンク内の清掃が容易です。

1.2 主要寸法および数値

1.2.1 機械本体仕様

○ 最大加工範囲	長さ×幅×高さ	550×320×350
○ 運動範囲	主軸頭左右方向 (X軸)	550mm
	ラム前後方向 (Y軸)	320mm
	ニー上下方向 (Z軸)	350mm
	主軸中心からコラム前面まで	125~445mm
○ テーブル	主軸端面とテーブル上面まで	30~480mm
	テーブルの大きさ (長さ×幅)	800×375mm
	T溝の幅×数	14H8mm×3本
	T溝の間隔	100mm
○ 送り速度	テーブル上の許容積載質量	200kg (等分布)
	最小設定単位	0.001mm
	自動送り速度	0~1200mm/min, 25段
	主軸頭左右早送り速度 (X軸)	4000mm/min
○ 切削油装置	ラム前後早送り速度 (Y軸)	4000mm/min
	ニー上下早送り速度 (Z軸)	2000mm/min
	ノズル本数	1本 (主軸頭右側面)
	ポンプ出力	180W
	タンク容量	20ℓ

○ 空圧源 (注.)	必要圧力	5 kgf/cm ² 以上
	必要空気量	0.2 Nm ³ /min以上 (除湿された清浄な空気であること)
	接続口径	RC 1/4 (PT 1/4メスねじ)

○ 機械大きさおよび重量	機械の高さ	2290mm
	所要床面の大きさ (奥行×幅)	2080×1880mm
	機械重量	3000kg

注. KEV (A) - 55 は、空圧源が不要になります。

1.2.2 主軸頭仕様

○ 主軸テーパ穴	7/24テーパ No.40
○ 主軸速度	15~4000min ⁻¹
○ 主軸軸受内径	φ55mm
○ ドローインボルト径	5/8" - 1.1UNC(M16-2)
○ クイル径	φ120
○ クイルの上下動き	100mm
○ 主軸送り速度 (オプション)	0.05, 0.1, 0.15mm/rev

1.2.3 電動機および電源

(1) 電動機

○ 主軸駆動用	2.2KW/3.7KW (連続/15分)
○ 送り軸駆動用 X, Y軸	AC0.7KW×2
	Z 軸
○ 切削油ポンプ用	AC0.18KW
○ 潤滑油ポンプ用	AC0.004KW

(2) 電源

AC200/220V±10%
50/60Hz
3相
11KVA

個)

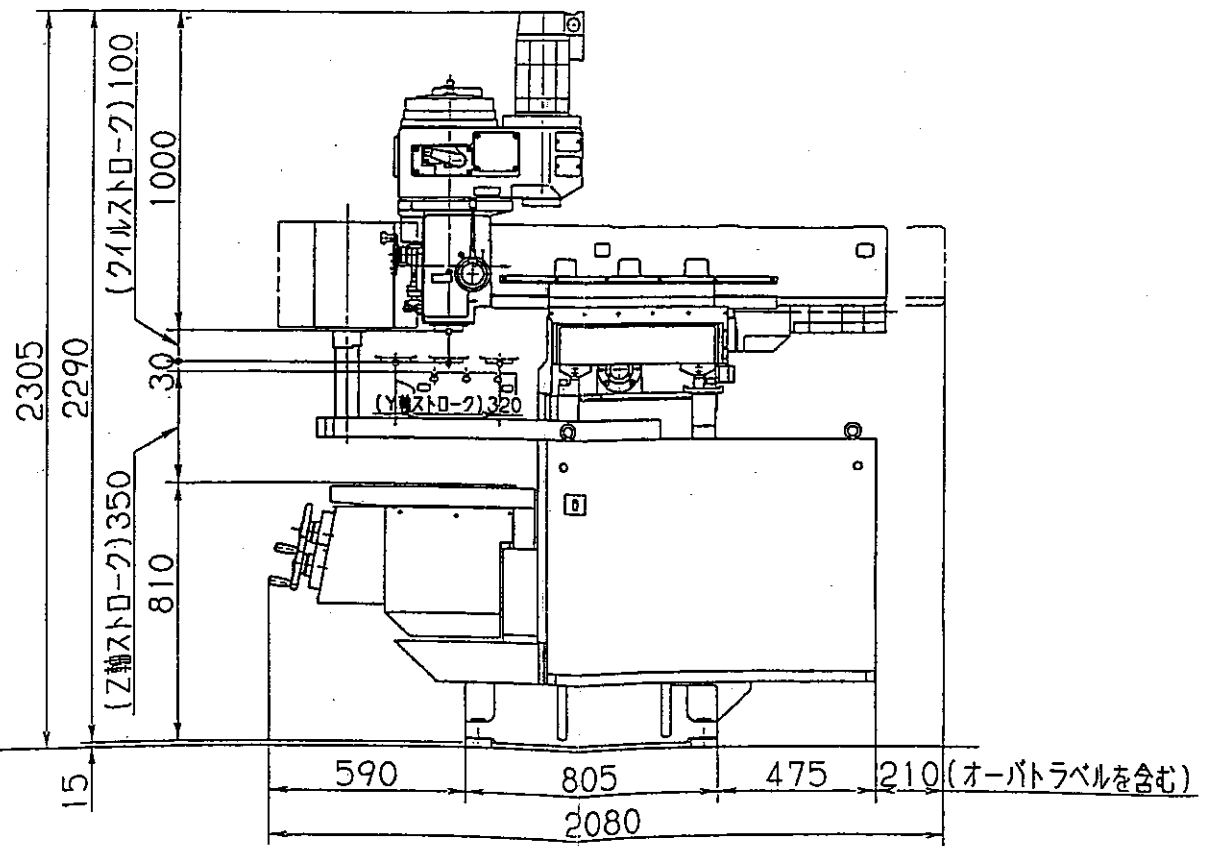
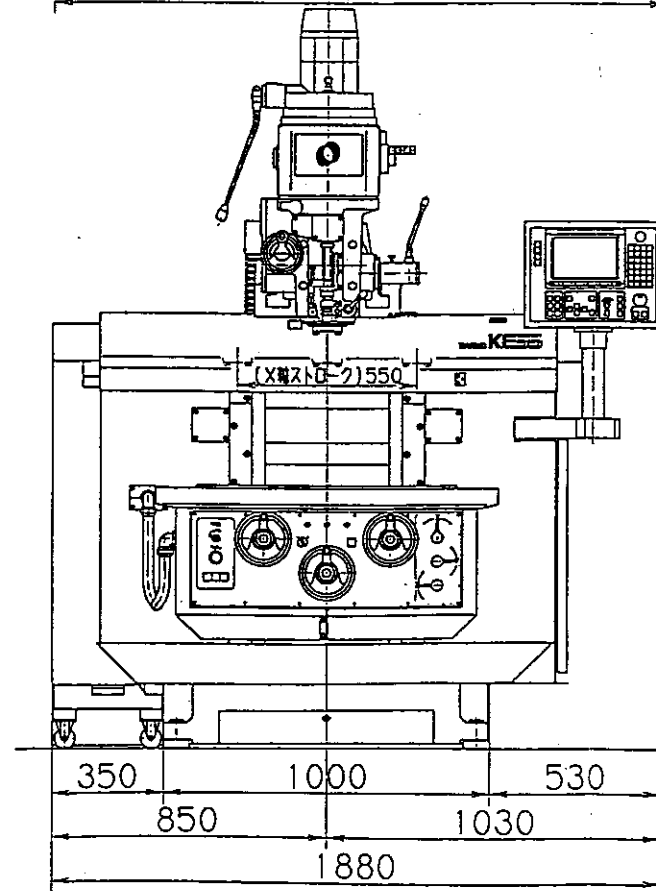
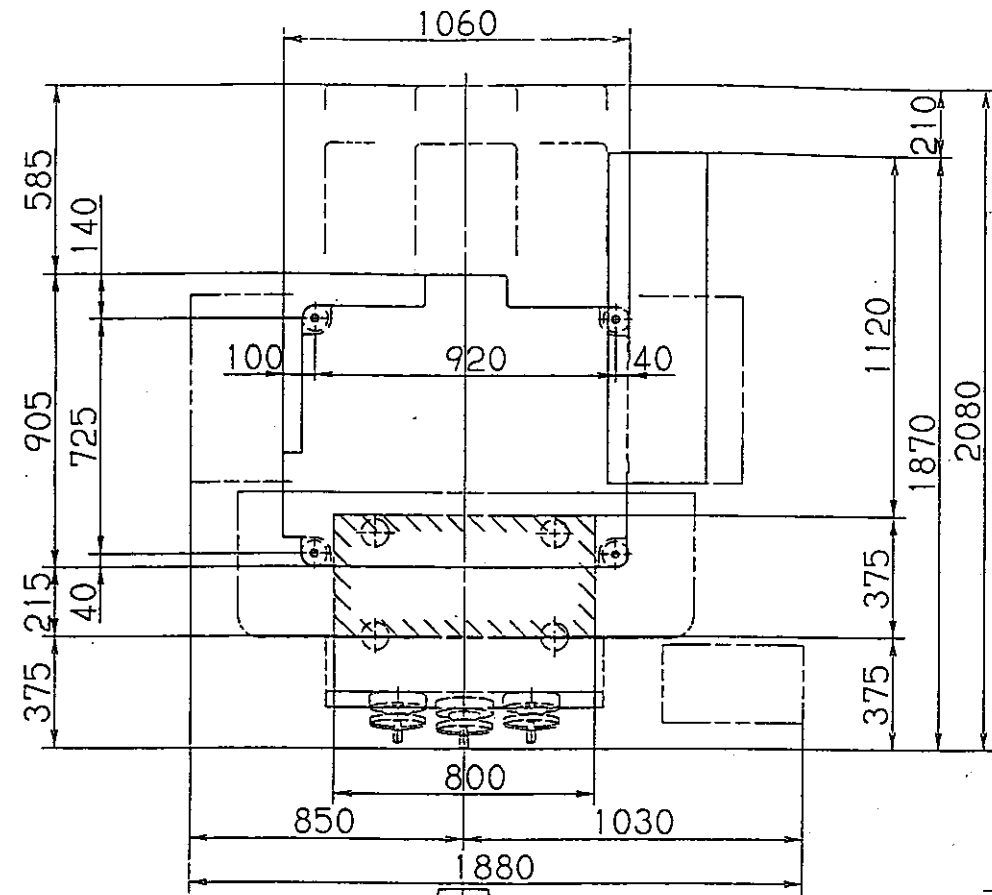


図1.1 外形寸法図, 配置図

NC-243 マキノ KEV-55 #A93-75 1993 年

テーブル上スプラッシュガード

漏電ブレーカ

NC 操作盤

追加 NC パッケージ

- ・プログラム記憶容量追加 合計 80m
- ・バックグラウンド編集
- ・ワーク座標系
- ・プログラマ部データ入力
- ・マシンロック
- ・補助機能ロック
- ・固定サイクル
- ・プログラム再開