

1 仕様および主要寸法

1.1 仕様

1) 能力

切削できる最大径	300mm
切削できる最大ピッチ	モジュール 6
ホブサドル垂直移動距離	250mm
ホブヘッド傾け角度	45°
切削できる最小歯数	4

2) 作業範囲

ホブとテーブルとの中心距離	30~280mm
テーブルサドル急速送り距離	60mm
テーブル上面の直径	300mm
テーブル穴径	82mm
テーブル上面とサポートセンタとの距離	310~670mm

3) ホブ

取付けできるホブ 直径×長さ	150×180mm
ホブアーバ直径	40mm
ホブアーバ取付け部のテーパ	モールス 5
ホブシフト距離	130mm

4) 切削速度および送り

ホブ回転数	150~600rpm
垂直送り量(テーブル1回転ごと)	0.66~6mm/rev
垂直急速送り速度	60Hzのとき 870mm/min 50Hzのとき 700mm/min
水平急速送り速度	1500mm/min

5) 電気装置および電動機

電源電圧および周波数	200/200-220V, 50/60Hz
操作電圧	100V, 50/60Hz
総電力	18kW
主電動機	11kW, 4P

垂直急速送り電動機	4 P,	1.5kW
油圧ポンプ電動機	4 P,	1.5kW
潤滑油ポンプ電動機(循環給油)	4 P,	0.1kW
潤滑油ポンプ電動機(摺動面給油)	2 P,	0.06kW
潤滑油ポンプ電動機(油回収)	4 P,	0.1kW
ホブシフト電動機	4 P,	0.2kW
電動切削油ポンプ	2 P,	0.1kW

⑥ 所要床面積および重量

床面積 長さ×幅	2780 x 1870 mm
機械の高さ	2255mm
重量(電装および油圧ユニットを含む)	8000kg

1.2-1

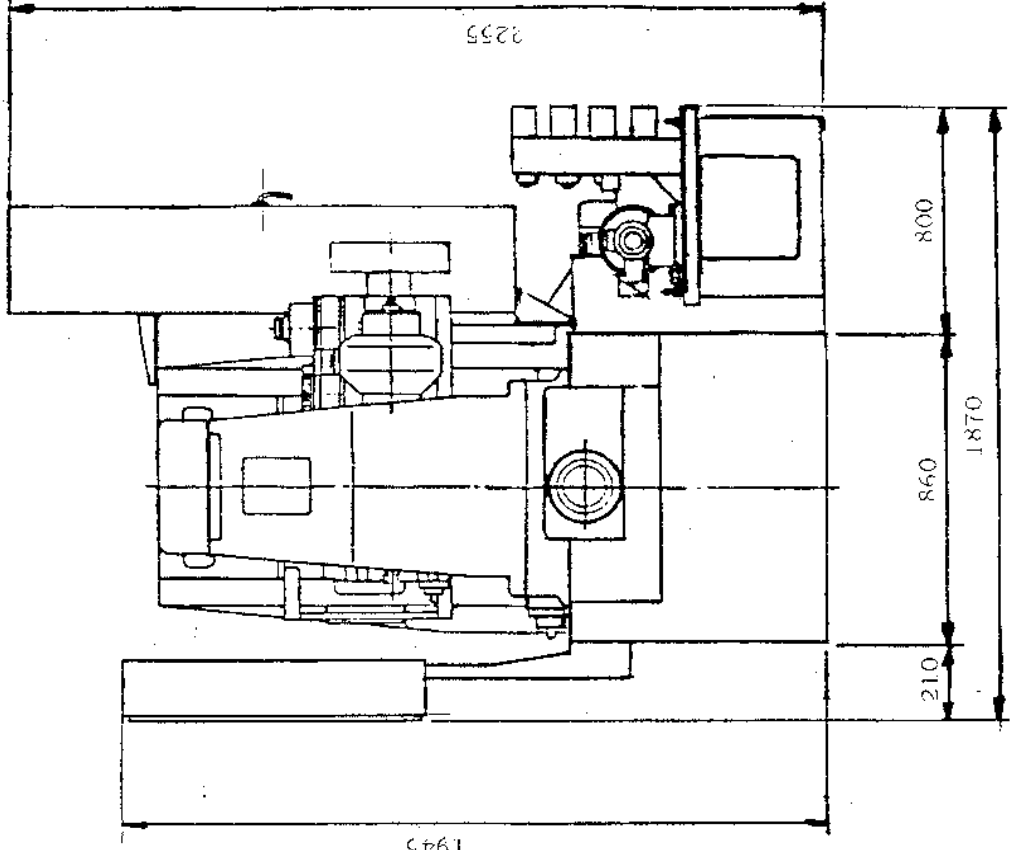
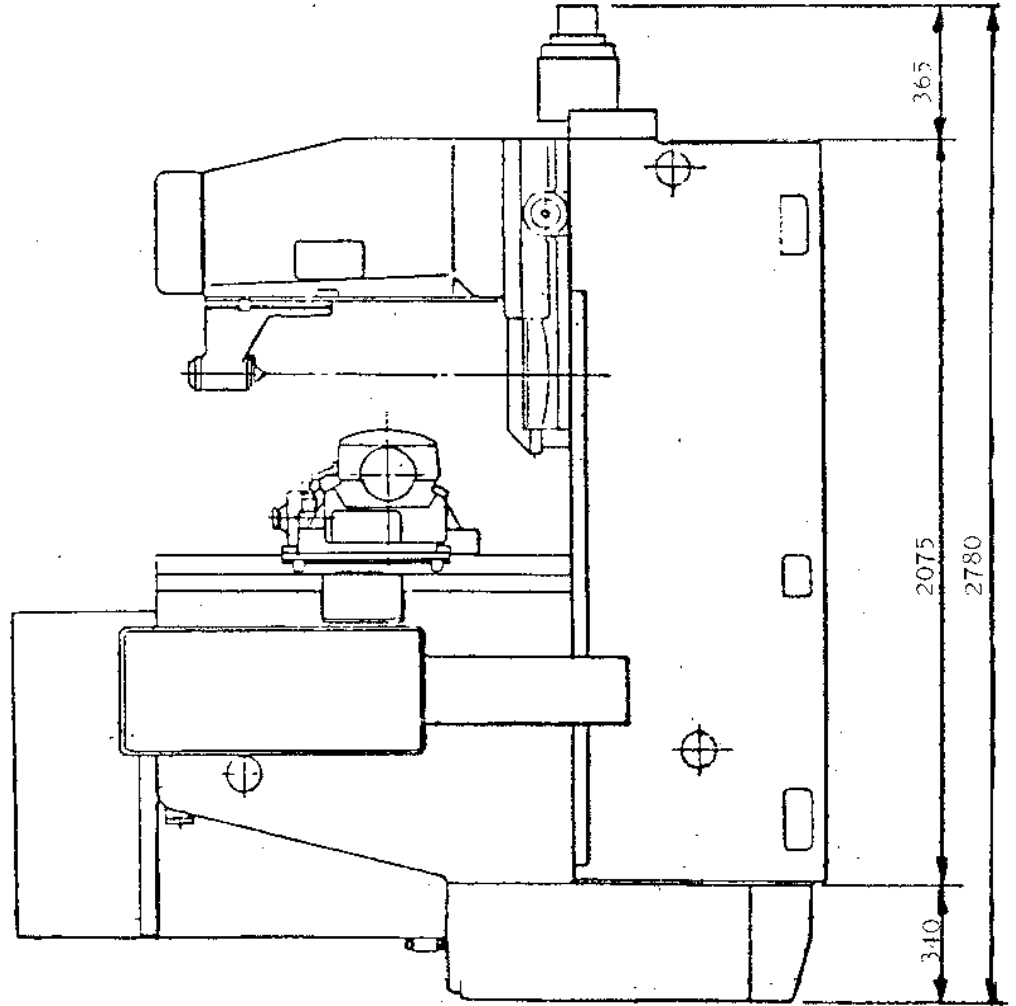
1.3-7

KASHIFUJI

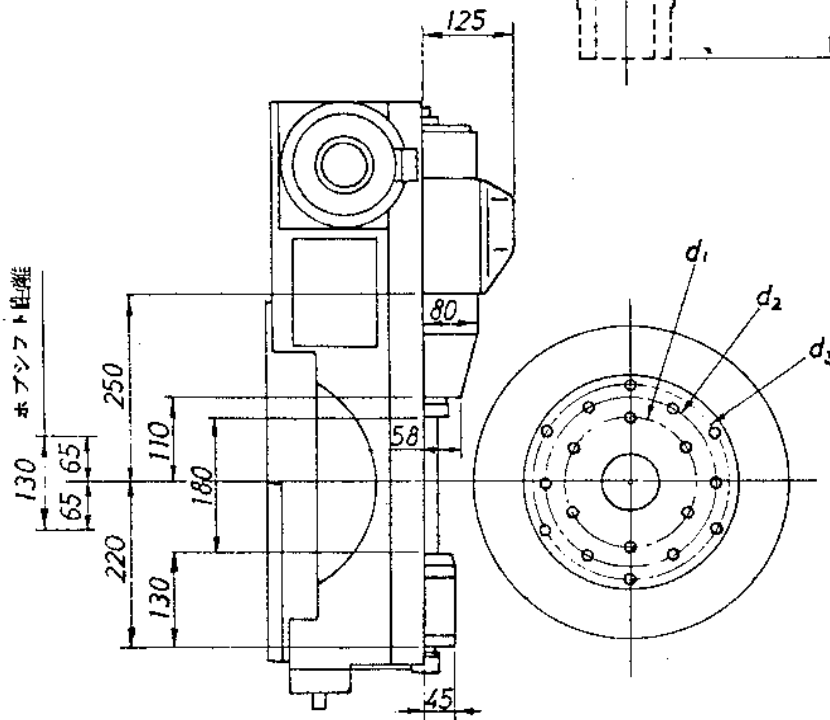
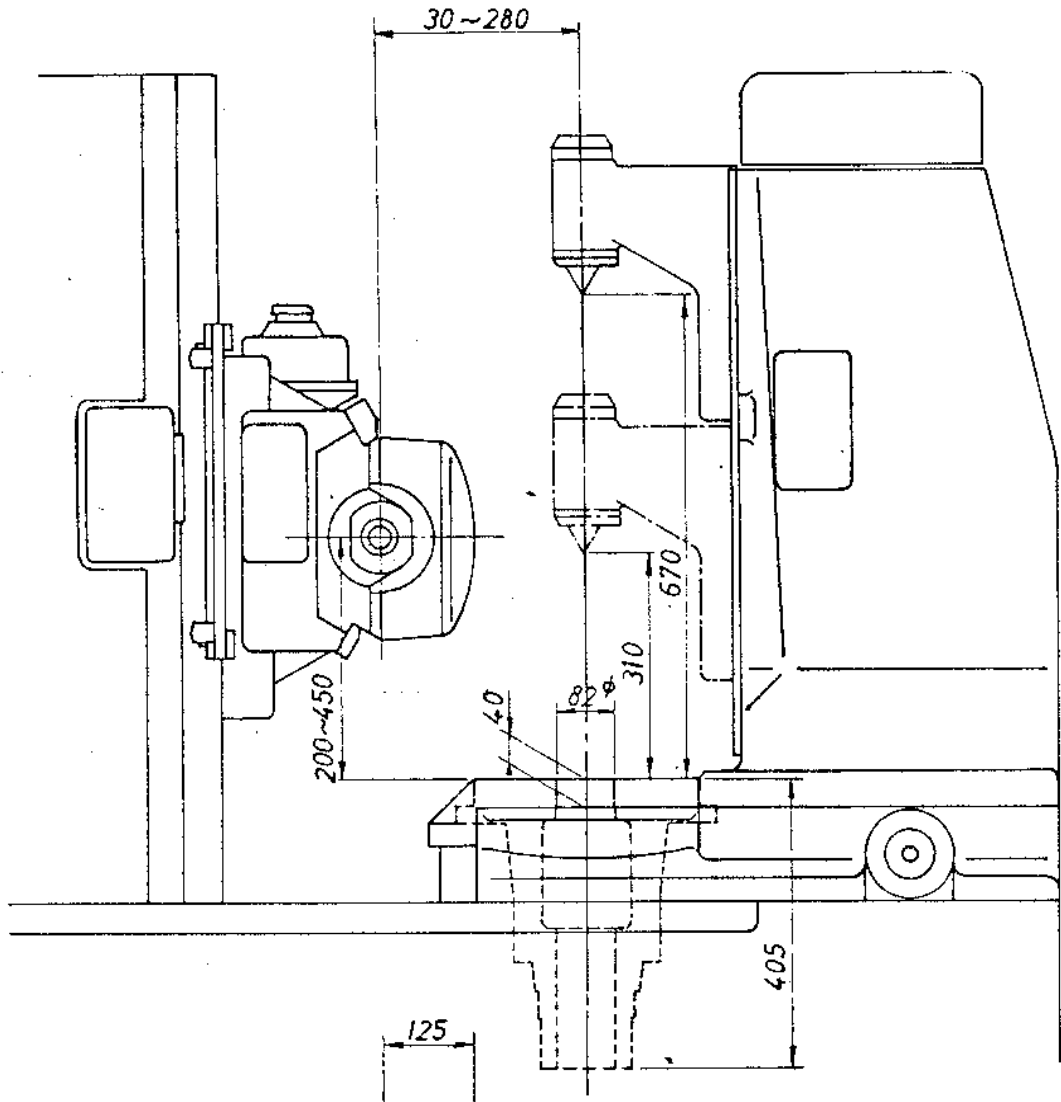
1.2 外觀と主要寸法

XS 300

1.3-7



1.4-9



	取付穴 ピッチ径	タップ
d_1	180 ϕ	6-M16 深30
d_2	235 ϕ	
d_3	270 ϕ	

尺度 $\frac{1}{10}$

1.5-1

