

**AMADA** BENDING, PUNCHING, PRESSING, REFORMING, MACHINE



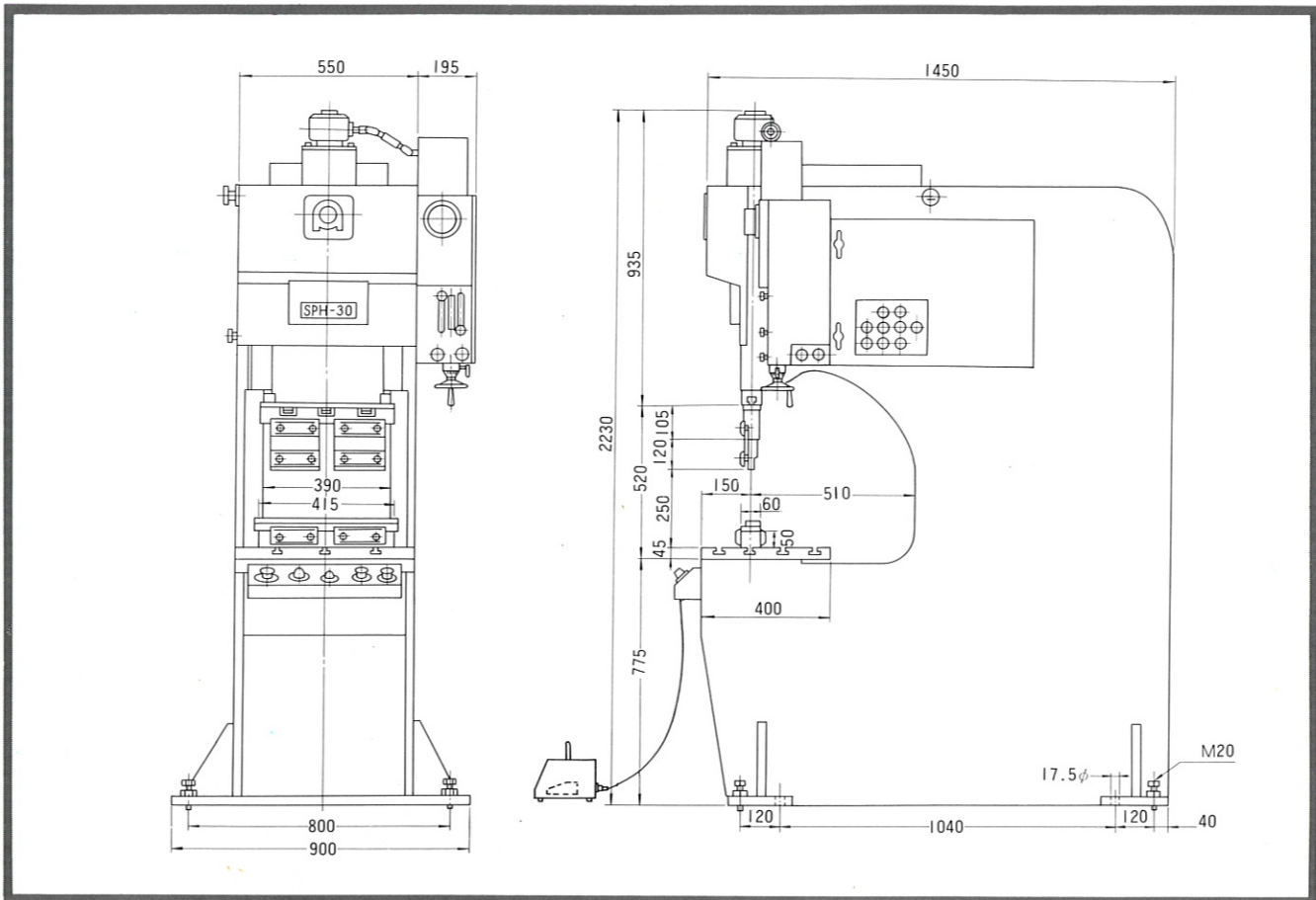
# SPH-30C

《油圧式ユニバーサルブレーキプレス》



金型、スライドストッパー(SSX-1000、SSY-400)はオプションです。

# SPH-30C《油圧式ユニバーサルブレーキプレス》



## くり返し折曲げ精度±30'を保証

### ●特長

1. ギャップが大きく、オープンバックタイプのフレーム構造です。
2. 加圧しながら曲げ角度が決められる、ハイドロサーボストップ機構です。
3. ラムの下降速度は、クイックアプローチ・スローベンド機構により切り替わります。
4. 作業モードの選択、ストローク長さが楽にセットできます。
5. ラムロック装置で安全に金型交換が行えます。
6. 低騒音ポンプのため、運転時の騒音がありません。
7. メインモーターはわずか2.2KWです。
8. 寸動・単動・連動の3動作が切換えスイッチで簡単にセレクトできます。

### ●仕様

加 圧 能 力 (TON)	30	速	接 近 (mm/sec)		35-50
折 り 曲 げ 長 さ (mm)	415		加 圧 (mm/sec)	50Hz	低速
側 板 間 距 離 (mm)	390	度		60Hz	高速
フ レーム ギ ャ ッ プ (mm)	500		低速		10.8
テ ー ブ ル と ラ ム 間 (mm)	500	上 昇 (mm/sec)	50Hz	高速	21.6
最 大 ス ト ロ ー ク 長 さ (mm)	100		重	60Hz	64
モ ー タ ー 馬 力 (KW)	2.2	76.8			
油 量 (ℓ)	48	重 量 (TON)		2.45	

注意：1. 接近速度は自重落下のため多少変動することがあります。  
 2. 高速の加圧速度は15トンを超えた時点で低速に移行します。  
 3. 手動バックゲージは標準付属品です。

※本仕様は改良等のため予告なしに変更することがあります。



株式会社 ア マ タ