

5-2 C 軸, 回転工具仕様

仕様項目	単位	仕様	
		TCN-2100CM	TCN-2600CM
容量			
ベッド上での最大振り	mm	400	
スプラッシュガード上での最大振り (主軸端面より 85 mm の間)	mm	320	
標準加工径	mm	243 (T12)	243 (T12)* ¹
最大加工径	mm	280 (T12)	
最大加工長さ	mm	208 (L3), 508 (L6)	158 (L3), 458 (L6)
棒材加工径	mm	φ 51	φ 74 (オプション: φ 89, (主軸貫通穴 φ 105))
主軸			
回転速度	min ⁻¹	3200 (オプション: 5000)	3200 (オプション: 2500)* ²
回転速度域変換数		1	
主軸端 (型式, 番号)	mm	JIS A2-6	JIS A2-8
テーパ穴 (型式, 番号)	mm	-	φ 90 × 1/20 (テーパ)
軸受内径	mm	φ 100	φ 120 (オプション: φ 150, (主軸貫通穴 φ 105))
貫通穴径	mm	φ 63	φ 86 (オプション: φ 105)
最大割り出し角度 (C 軸)	deg.	0.001	
刃物台		T12 (回転工具)	
刃物台の形式		全ホルダー式	
工具取り付け本数		12	
角バイトシャンク部の高さ	mm	25	
ポーリングバーシャンク部の直径	mm	φ 32	
移動量	mm	X : 230 (175 + 55), Z : 300 (L3), 600 (L6)	X : 230 (175 + 55), Z : 300 (L3), 600 (L6)
	deg.	C : 360	
早送り速度	m/min	X : 24, Z : 30	
	min ⁻¹	C : 50	

仕様項目	単位	仕様	
		TCN-2100CM	TCN-2600CM
回転工具			
回転速度	min ⁻¹	60 ~ 6000	
最大工具径	mm	φ 13	
最大タップ径		M12	
心押し台 (オプション)			
移動量	mm	115 (L3), 415 (L6)	
心押し軸の直径	mm	75	100
心押し軸のテーパ (形式, 番号)		MT No. 4	MT No. 5
心押し軸の移動量	mm	120	
電動機			
主軸用電動機	kW	11/9 (30分, 60%/連続)	11/9 (30分/連続)
回転工具主軸用電動機	kW	5.5/3.7 (15分/連続)	
送り軸用電動機	kW	X: 1.2, Z: 2.5	
油圧ポンプ用電動機	kW	1.5	
切削油剤ポンプ用電動機	kW	0.25, 0.4 (オプション)	
チップコンベヤ用電動機 (オプション)	kW	0.1	
所要動力源			
電源電力	kVA	15	17
電源電圧	V	200, 220, 230, 380, 415, 440, 460 ± 10%	
電源周波数	Hz	50/60 ± 1	
空気圧源圧力	MPa	0.4	
空気圧源流量	L/min	100	
タンク容量			
油圧ユニット用	L	20	
潤滑油用	L	4.2	
切削油剤用	L	120 (L3), 130 (L6)	

仕様項目	単位	仕様	
		TCN-2100CM	TCN-2600CM
機械の大きさ			
機械の高さ	mm	1700	
床面から主軸中心までの高さ	mm	1080	
所要床面の大きさ	mm x	1810 × 1532 (L3) *3	1810 × 1543 (L3) *3
	mm	2277 × 1532 (L6) *3	2277 × 1543 (L6) *3
機械質量	kg	2800 (L3), 3300 (L6)	

L3 : 心間 300 mm L6 : 心間 600 mm T12 : 12 角刃物台

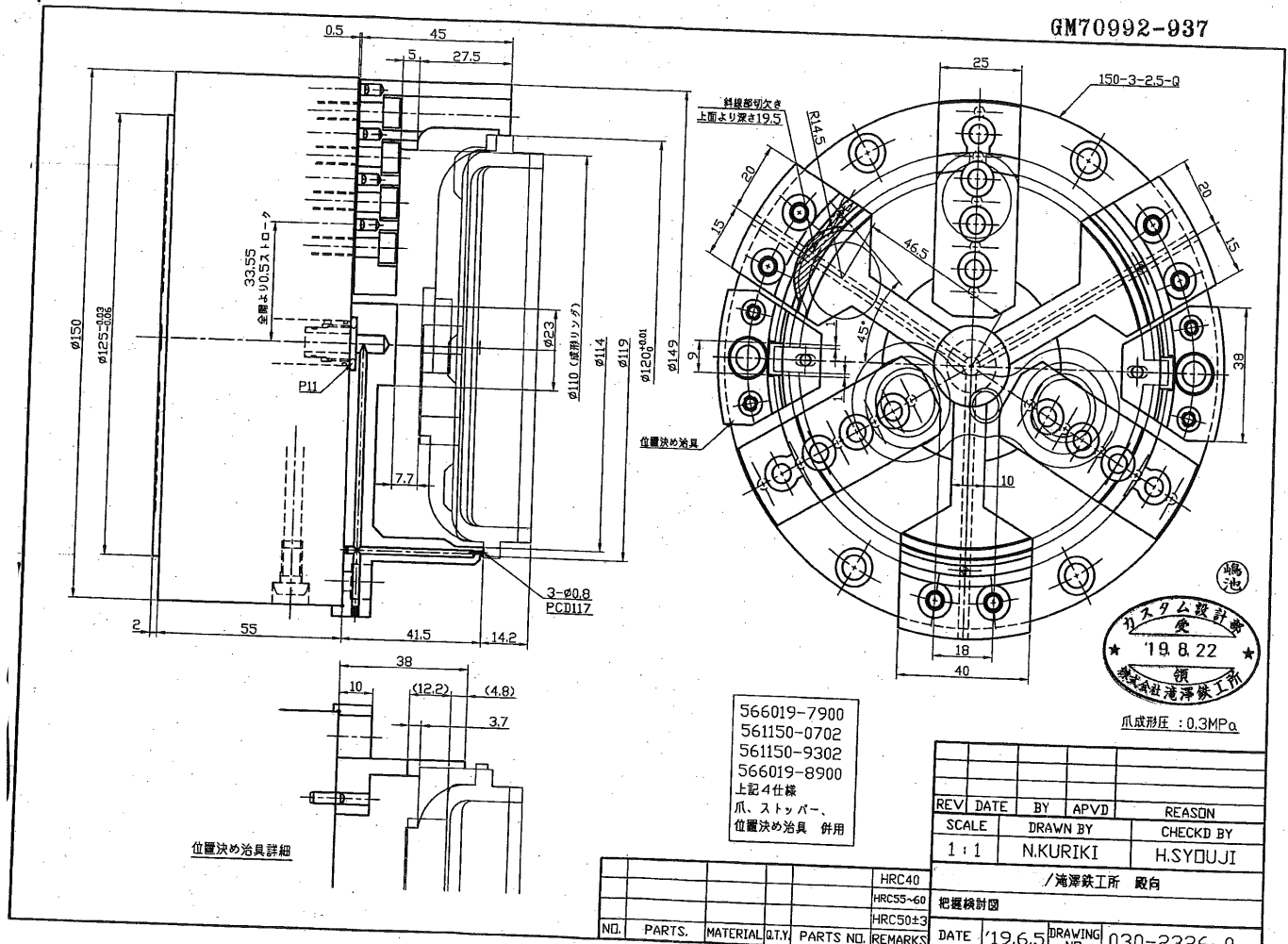
*1 : 標準加工径が 243 mm のため 10" チャックと干渉があります。

*2 : 主軸貫通穴径 OP 105 mm 仕様は、主軸回転速度 2500 min^{-1} のみとなります。

*3 : オイルパン, チップコンベヤ含まず

仕様項目	仕様	
	TCN-2100CM	TCN-2600CM
標準付属品		
油圧中実チャック + チャックシリンダー		
シリンダー	1 式	
ツールホルダー	丸型 3 個, 角型 1 個, ボーリングブッシュ 3 個	
ドアインターロック	1 式	
チャック開閉フットスイッチ	1 連	
切削油装置	1 式	
機内照明装置	1 式	
調整工具類	1 式	
取扱説明書	1 式	
特別付属品		
フロントドア	パワードドア, 自動ドア	
チップコンベヤ	後出し, 横出し, チェーン式, スクリュー式	
特殊チャック	各種	
特殊心押し台	M 機能付き, スイング式	
パーツキャッチャー	最大ワーク径: ϕ 50 mm, 最大ワーク重量: 1.5 kg	最大ワーク径: ϕ 70 mm, 最大ワーク重量: 1.5 kg
ツールセッター		
ワーク着脱装置	オートローダー, ロボット など	
ワーク供給装置	バーフィーダー, パーツフィーダー など	
ワーク仮置台		
エアブロー		
回転灯	各種	
カウンター	個数, 品質, ツールなど各種	

GM70992-037



位置決め治具詳細

566019-7900
 561150-0702
 561150-9302
 566019-8900
 上記4仕様
 爪、ストッパー、
 位置決め治具 併用



爪成形圧: 0.3MPa

REV	DATE	BY	APVD	REASON
SCALE	DRAWN BY		CHECKD BY	
1:1	N.KURIKI		H.SYUJI	
/滝澤鉄工所 殿向				
把握検討図				
DATE	19.6.5	DRAWING NO.	030-2326-0	

NO.	PARTS.	MATERIAL	QTY.	PARTS NO.	REMARKS
					HRC40
					HRC55-60
					HRC50±3

株式会社 バイオニア マシンツール

