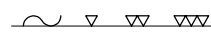
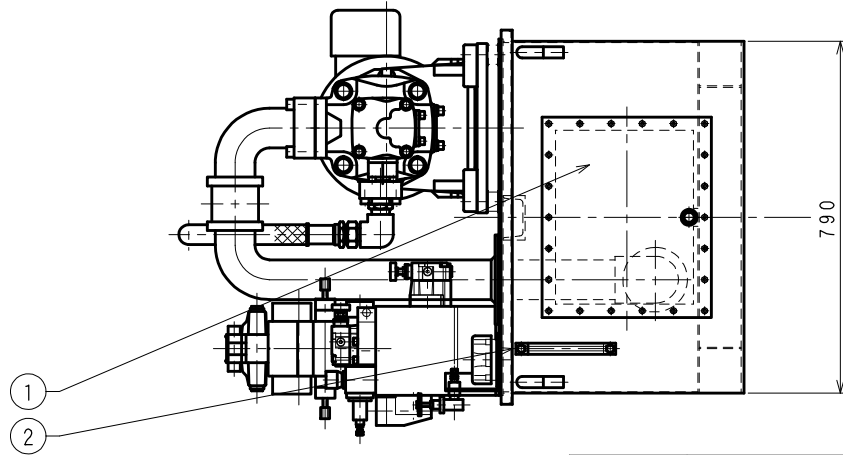
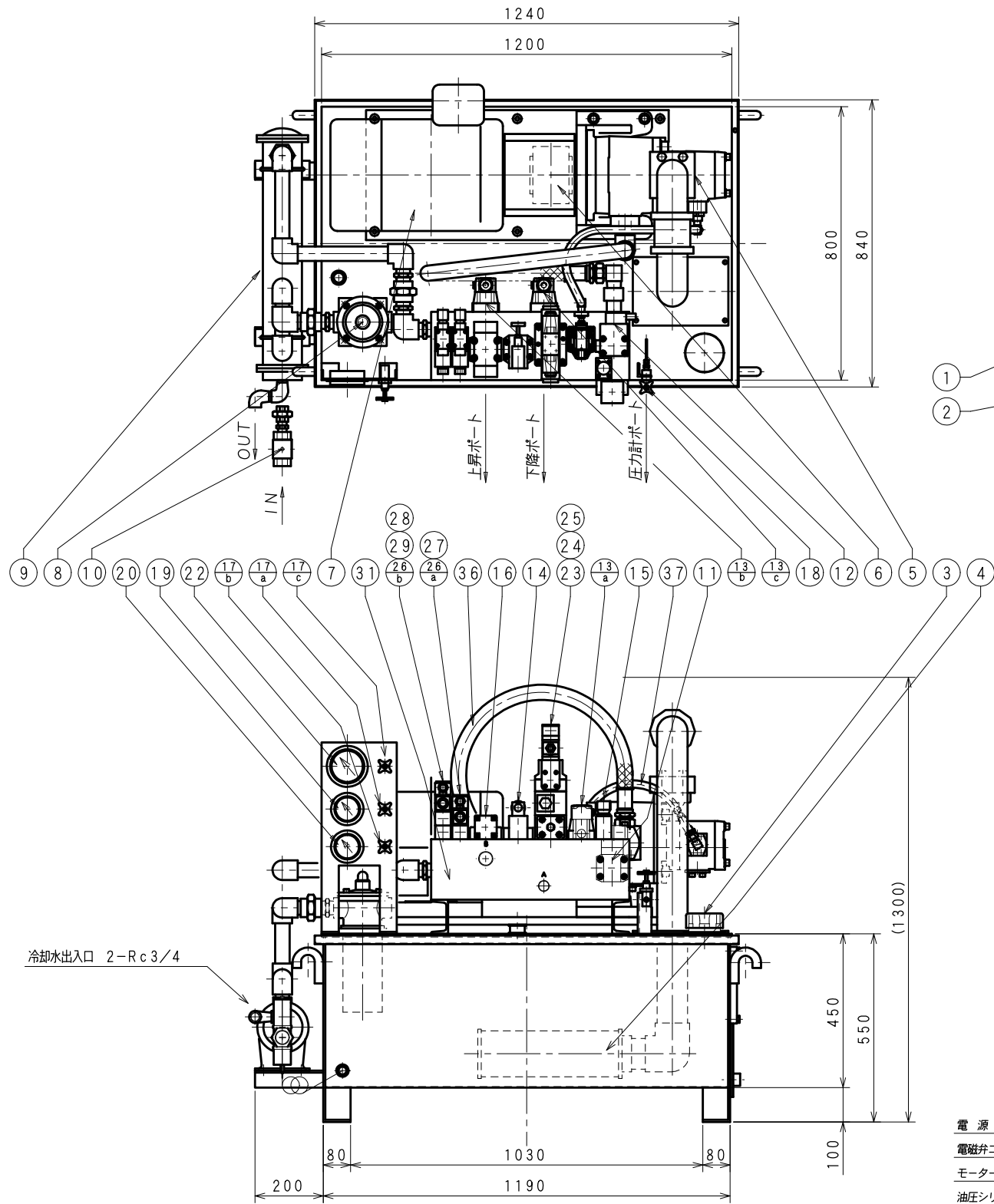


# HYDRAULIC

指示なき角糸面取りの事



符合	訂番	改訂理由	年月日	点検
△				
△				
△				



31	マニホールド	SP-3760-1	1	ハイドロリック
30				
29	チェックバルブ	Z1S6E	1	レックスロス
28	方向切替弁	SS-G01-A2X-RC1-21	1	不二越
27	方向切替弁	4WE6D6X/EW100	1	レックスロス
26	スロットルバルブ	Z2FS6	2	レックスロス
25	方向切替弁	DSS-G04-C7YC-AYR-C1-22	1	不二越
24	スロットルバルブ	Z2FS16	1	レックスロス
23	カウンターバランス	MQC-04B-1C-10	1	ダイキン
22	圧力計 kN表示	DUφ75×15MPa×3/8	1	右下計器
21				
20	圧力計	DUφ75×15MPa×3/8	1	右下計器
19	圧力計	DUφ75×60MPa×3/8	1	右下計器
18	ゲージバルブ	SAN-100	1	ASK
17	ゲージバルブ	GCTR-02T	3	油研工業
16	パイロットチェックバルブ	CP4D-06G-C-340	1	レックスロス
15	フローコントロールバルブ	2FRM6B76-3X/25QRV	1	レックスロス
14	シーケンスバルブ	DZ10-1-5X/200Y	1	レックスロス
13	リリーフバルブ	DB10-15X/350	3	レックスロス
12	アンロードバルブ	AL5PMR-WGR2-0-110	1	大同機械
11	チェックバルブ	C-06G-C-340	1	レックスロス
10	温度制水弁	OWR-7506G 保護筒付	1	鷺宮製作所
9	オイルクーラ	SL-415W2R	1	カムイ産業
8	ラインフィルター	VLR-10-20P-S	1	増田製作所
7	モートル	AC220V 11KW 6P全閉外扇形	1	日立製作所
6	カップリング	CR-6022	1	椿本チェーン
5	油圧ポンプ	IPH-46A-20-125-T-11	1	不二越
4	サクションフィルター	YMD-24-150M	1	大栄
3	エアブリーザー	CAB-75	1	日東フィルター
2	油面計	6×200 M10	1	
1	リザーバー	400L	1	ハイドロリック

仕様	
電源	AC200V 60HZ 3相
電磁弁コイル電圧	AC100V 60HZ 単相
モーター	11KW 6P (50ps)
油圧シリンダー	φ400×φ380×200st
プレス能力	3760kN/30MPa
油圧シリンダー速度	上昇 19.9mm/sec
	加圧 0~2.7mm/sec
	下降 100mm/sec (205mm/sec)
油圧ポンプ吐出量	3MPa 130L/min 1150rpm
	30MPa 20.7L/min 1150rpm
作動油	ISO VG46 (400L)

品番 PART NO	品名 PART NAME	材質 MATERIAL	数量 QUANTITY	備考 REMARKS
納入先 CUSTOMER		作成年月日 DATE 2010.9.30	尺度 SCALE A2 1/12	
検図 CHECKED	承認 APPROVED	図名 DRAWN NAME コールドホッピングプレス 油圧ユニット		
設計 DESIGNED	製図 DRAWN yuematsu			
図番 DRAWING NO SP-01261-10		株式会社 <b>ハイドロリック</b> HYDRAULIC CO., LTD.		