

1.0~3.5ton エンジン フォークリフト

NEW

GENEO

1.0~3.5 ton



クリーンテックディーゼルエンジン搭載

●国内特定特殊自動車排出ガス規制2014年基準適合



TOYOTA **L&F**

本質を究め、 いまフォークリフトは進化する。

高い安全性。使いやすく、疲れにくい性能と装備。環境に配慮された新機能。

優れた耐久性と信頼性——。

フォークリフトの持つべきこの本質を究めること。

すべてはおお客様のご要望にお応えするために、

お客様から満足という答えをいただくために。

いまフォークリフトは、新型ジェネオへと進化しました。

安全と環境のNewスタンダード

NEW GENEEO



環境ラベルは、環境配慮型製品[※]に対して付与されます。
※自社認定制度

もっと環境と人にやさしく

最新の排出ガス規制対応クリーンディーゼルエンジンの搭載や、環境負荷物質の大幅低減などによる環境への配慮、よりレベルアップした低騒音・低振動化など環境と人へやさしい仕様です。

NEW 全ディーゼル車にクリーンテックディーゼルエンジン搭載

電子制御式コモンレール燃料噴射システムの採用と世界最小^{※1}の可変ノズル式ターボチャージャーで燃焼効率を改善し、エンジン低回転域のトルクを確保しながら、従来エンジン^{※2}に比べ排気量を大幅にダウンサイジングし、全域にわたる低エミッション・低燃費を達成しました。

燃焼効率を大幅に改善したことで、DPF^{※3}レスながら、国内特定特殊自動車排出ガス規制2014年基準に適合しました。

※1. 自社調べ ※2. 3Zエンジン ※3. DPF: Diesel Particulate Filter (ディーゼル微粒子捕集フィルター)



エンジン紹介ムービーにアクセス!

※各ページのQRコードをスマートフォン/タブレット端末で読み込んでいただくと、トヨタL&F公式YouTubeチャンネルのムービーがご覧頂けます。



もっと高いレベルの安全性を

トヨタ独自の安全システムSASや未然の事故防止に貢献するOPSはもちろん、安全のさらなる追究から生まれた新機能をオプション設定。また画期的な広々視野で安全スムーズな作業に貢献します。

もっと快適で使いやすく

人間工学に基づいて開発された装備の数々をはじめ、広々とした居住空間や視野、低騒音・低振動対策など、使う人が使いやすく、疲れにくい設計がなされています。

もっとタフに、たのもしく

シンプルな設計により構成された頑強ボディや、防水能力・冷却効率アップなどで耐久性・信頼性を向上。高稼働の現場での安心作業に貢献します。

地球、地域社会、作業環境、人。
そのすべてに対するやさしさの追究から、
優れた環境性能が生まれました。



環境ラベルは、環境配慮型製品^{※1}に対して付与されます。^{※2}自社認定制度

世界トップクラス^{※1}の低燃費・クリーンエンジン

電子制御で燃料噴射量を最適化し、燃焼効率も向上させたエンジン。低燃費、低排出ガスを実現します。



NEW 1ZSエンジン ディーゼル

●国内特定特殊自動車排出ガス規制2014年基準適合

電子制御コモンレール式燃料噴射システムにより、燃焼効率を大幅に改善。また、可変ノズル式ターボチャージャーで、エンジン低回転域のトルクを確保しながら排気量をダウンサイジング。低燃費・低排出ガスを実現しました。



最高出力	41kW/2,200rpm*
最大トルク	200Nm/1,600rpm*
総排気量	1,794cc
燃料噴射系	コモンレール式燃料噴射システム
後処理	DOC (酸化触媒)

*02-8FD25に搭載の仕様

■ DPFレスでディーゼル排出ガス規制に適合

燃焼効率の大幅改善により、DPF^{※2}レスで国内特定特殊自動車排出ガス規制に適合。後処理のメンテナンスフリー化を実現しています。

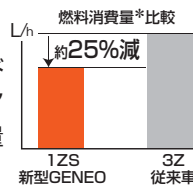
※1. 自社調べ

※2. DPF: Diesel Particulate Filter (ディーゼル微粒子捕集フィルター)

*燃料消費量はVDI60secで定められた試験条件での値です。実際の作業時にはこの条件(気象、路面、車両、運転等の状況)が異なってきますので、それに応じて燃料消費量が異なります。

■ 優れた低燃費の実現

1ZSエンジンの搭載とロードセンシング式パワーステアリングの採用で、燃料消費量を25%低減。



4Yエンジン ガソリン

●国内特定特殊自動車排出ガス規制2007年基準適合

電子制御スロットルにより、燃料噴射量を最適化し低燃費を実現。さらに有害物質(CO、HC、NOx)に優れた浄化率を誇る三元触媒マフラーを標準装備し、ハイパワーと低排出ガスを実現しました。



最高出力	38kW/2,570rpm*
最大トルク	160Nm/2,100rpm*
総排気量	2,237cc
燃料噴射系	電子制御
後処理	三元触媒マフラー

*8FG25に搭載の仕様

NEW ロードセンシング式パワーステアリング(LSPS)^{※3}

リアアクスルへの負荷に応じてパワーステアリングへの流量を調整して供給することで、エネルギーロスを抑え、低燃費に貢献。

※3. ディーゼル車だけに搭載



NEW ■ オートエンジンプストップ機能^{※4} OPT

オペレータがエンジンを稼働させたまま離席し、設定時間が経過すると、自動的にエンジンを停止。無駄な燃料消費を防止します。

※4.ディーゼル車のみを設定 マルチディスプレイDX(オプション)選択時に装備

※注意事項:フォークリフトを駐車する際や作業を終了する際には必ずエンジンを停止させてください。

NEW ■ エコモード^{※5} OPT

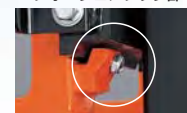
走行時の加速や荷役上昇時の立ち上がり加速を制限。加速は制限されますが、最高速は変わりません。更なる燃費低減に貢献します。

※5.ディーゼル車のみを設定
マルチディスプレイ/マルチディスプレイDX(オプション)選択時に装備

■ 周囲環境とオペレータにやさしい低騒音設計

トーボードのシール範囲を増加するなど、遮音吸音対策で、オペレータの感じる耳元騒音を低減。また空荷時の嫌なフォークガチャ音を抑えるフォークダンパーの採用やアンダーカバーによる騒音対策でクラストップレベルの静粛性を実現しました。

●フォークダンパー フォークロアック部



アタッチメント付き車のフォークには、フォークダンパーは装備されません。

●フォークが接地する直前に下降速度をスロウダウン。接地時の衝撃音を大幅低減するショックレスランディングリフト。(Vマストのみ設定)

■ オペレータにやさしい低振動構造

マウンティングの改良で、オペレータに伝わる振動を大幅に低減。オペレータの疲労軽減に貢献します。

■ 環境負荷物質を大幅低減

鉛、六価クロムの大幅低減など、環境負荷物質のミニマム化で環境への影響を大きく低減しています。アスベスト・水銀・カドミウムフリー。

人とモノの安全を強力にバックアップすること。 数々の先進の安全機能はそのためにあります。

■ 安心作業に貢献する広視界を確保

インパネ高さ、ディスプレイ位置の変更、ヘッドガードルーフの形状変更、バックレスト形状見直しなどで、画期的な前方・上方視界を確保。フォーク先端も見やすくなっています。

▼運転席からの上方視野



▲運転席からの前方視野



サスペンション付ORS回転シート(オプション)とホーン付リヤビラーアシストグリップ(オプション)で後進時の視界を拡大。安心走行に貢献。



視野紹介
ムービーに
アクセス!

安心の作業をバックアップするスピードコントローラーII (オプション)

■ 最高速制限

お客様の構内制限速度等に合わせ、最高速度を設定できます。(オペレータの方は設定を解除することができません)

※ディーゼル車に標準設定

■ 低速設定

ディスプレイのスイッチを押すことでON/OFFの切り替えができる速度制限機能。屋内/屋外など制限速度が異なる場所での作業に役立ちます。

※ディーゼル車ではマルチディスプレイ/マルチディスプレイDX(オプション)の機能に含まれます。

■ 揚高・荷重センシング 車速制限機能&急発進防止(トルコン車)

積荷の状態(揚高と荷重)を検知。自動で最高速度とエンジンの吹き上がりを制限します。

■ 荷役時自動アイドルアップ

荷役上昇のレバー操作時にアクセルペダルを踏まなくても、自動的にアイドル回転をアップ。荷入れの位置決め作業などに便利です。

Integrated Safety Solution



SAS 紹介
ムービーに
アクセス!



OPS 紹介
ムービーに
アクセス!

作業中の安全と、作業効率向上をめざし開発されたトヨタ独自のシステム SAS

旋回時、高揚高荷役時に優れた安定性を発揮

■ 後輪スイングロック制御

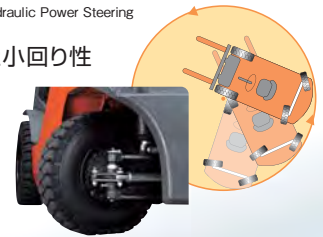
旋回時や荷物を高く上げたときなど、必要に応じてロックシリンダでリアアクスルをロック。後輪の上下スイングを固定して車両の左右安定性を確保します。

※前輪ダブルタイヤ付車(オプション)には後輪スイングロック制御は装着されません。



■ FHPS* ノブ位置制御 *Full Hydraulic Power Steering

後輪据え切り率100%で優れた小回り性を実現。定位置旋回もラクラクです。また後輪の切れ角とステアリングが自動で一致するノブ位置制御でノブずれがありません。



積荷の落下・荷崩れ防止に貢献

■ マスト前傾角度制御

揚高や積荷の重さに応じてマストが前傾しすぎないように、自動停止します。



■ マスト後傾速度制御

マスト後傾速度を、高揚高時はゆっくり、低揚高時には素早くなるように自動的にコントロール。荷崩れ防止に貢献します。



■ フォーク自動水平制御

テイルトレバーのノブスイッチを押したまま前傾操作すると、水平位置でフォークが自動停止。フォークの水平出しが簡単に行なえます。



オペレータが運転席を離れた時の事故防止に貢献する新システム OPS

■ 「挟まれ」などの重大事故防止に貢献 荷役OPS機能

オペレータが正しい運転操作位置にいる場合のみ荷役操作が可能となる機能です。オペレータが正しい運転操作位置にいない場合の誤操作による事故を未然に防止することにより貢献します。



※但し、ブレーキがかかるわけではありませんので降車時にはパーキングブレーキの操作が必要です。(クラッチ車には走行OPS機能はありません。)

■ 離席時の走行事故防止に貢献 走行OPS機能

オペレータが席から離れた場合や正しい運転操作位置にいない状態を検知した場合、動力による走行を停止する機能です。オペレータが正しい運転操作位置にいない場合の誤操作による走行事故を未然に防止することにより貢献します。

■ ランプとブザーでOPS作動が確認出来て安心 OPS作動通知機能

オペレータが正しい操作位置にいない状態を検知した場合、ブザーを鳴らすとともに、OPSランプを点灯させてOPSが作動することを事前に知らせます。また、走行レバーをニュートラルに戻さずにシートスイッチがオンになった場合に、ブザーで走行OPSを解除していないことをお知らせします。



■ 路面からの振動を吸収し、荷崩れ防止に貢献 フォーク振動吸収装置(オプション)

リフトシリンダの油圧回路にアキュムレータを組込み、走行中の振動を吸収。荷に伝わるショックを大幅低減し、荷崩れやがたつき騒音の防止に貢献します。



■ パスワード認証によるエンジンスタートシステム オペレータ認証装置(オプション)

認証番号を持ったオペレータのみがエンジンを始動可能。現場での車両管理に便利な機能です。



使いやすいこと、疲れにくいこと。
搭載したのは、
このニーズを満足させる装備です。



■ 頻繁な乗り降りもラクラク

広い乗り入れ間口や掴みやすい大型アシストグリップの採用、低いステップ高さで、頻繁な乗り降りもラクにできるようにサポートします。



■ 広々としたフロアスペース

ティルトの床下配置やエンジン位置の後方移動などで、操作がしやすく、長時間作業でも疲れにくいワイドなフロアスペースを確保しました。



フロアスペース
紹介ムービーに
アクセス!

■ 最適なドライビングポジションが選べる
サスペンション付ORSシート

最適なシート位置が選べる大きなシートスライド量を確保。座り心地のいいサスペンションシートとあいまって、快適な作業を実現します。



■ サスペンション付ORS回転シート

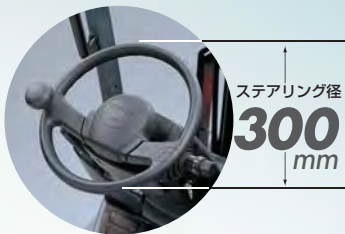
(オプション：小特車を除く)

右側に17.5°回転するため、バック走行時の姿勢がラクに保てます。また、左側にも20°回転。無理のない降車姿勢をとることができます。



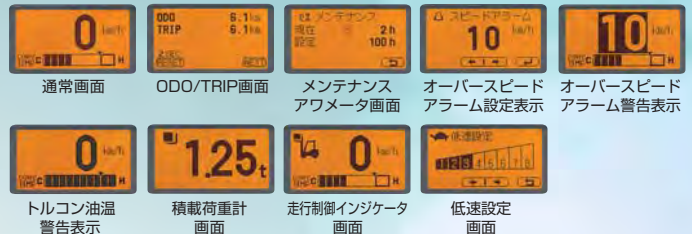
■ 小径ステアリング

軽い操作力はそのままだに、ステアリングサイズを小径化。小さな動きでラクに操作でき、操作時の疲労軽減に貢献します。



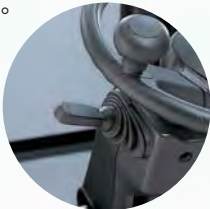
■ 多くの車両情報をひと目で確認できるマルチディスプレイ (オプション)

トルコン油温計やメンテナンスアラメータなど、表示内容や設定内容に応じて画面を切替えることで、多くの車両情報を見やすく表示します。



■ 電気シフトトルコン

トルコン車の前後進シフト操作も、フィンガータッチで軽快に行なえます。

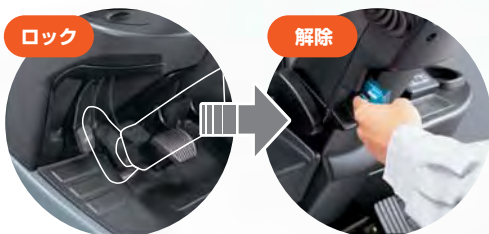


■ マニュアルトランスミッションシフトレバー

位置、形状など、クラッチ車のシフトレバーをより使いやすく変更。シフト操作が手首だけの小さな動きで軽快・快適に行なえます。

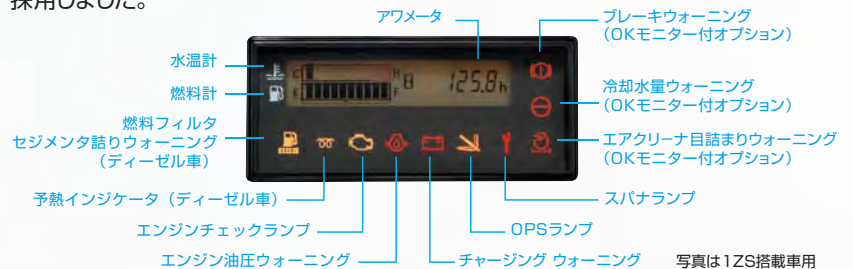
■ 踏み込み式パーキングブレーキ (トルコン車に標準装備)

姿勢はそのまま。片足で踏み込むだけでOKの踏み込み式パーキングブレーキ。



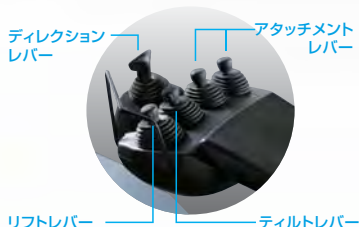
■ コンビネーションメータ

燃料計、水温計、アラメータなど、デジタル式で見やすいコンビネーションメータを採用しました。



■ ディレクションレバー付ミニレバー (オプション)

アームレストに手を置いたままで、走行切替えと荷役の操作が可能。小さなレバーストローク・操作力とあいまって、オペレータの疲労軽減に貢献します。



■ ジョイスティックレバー (オプション)

アームレストに手を置いたままレバー操作でリフト・ティルト操作が可能。斜め方向の操作も可能なため、リフト、ティルトの同時操作が可能です。



もっとタフに、たのもしく

シンプルな設計による頑丈ボディや、防水能力・冷却効率アップなどで耐久性・信頼性を向上。高稼働の現場での安心作業に貢献します。



■ ティルト部構造やマストサポート部の変更で、マストレールに加わる振じりや前曲げ負荷を低減し、マスト耐久性をアップ

■ エンジンフード一体成型、一枚外板、FRフェンダー鉄板化など、シンプルな設計により構成された頑強ボディで、ハードな作業にも余裕で対応

■ ウェイト開口部従来車比1.2倍、ラジエータリザーブタンク2.5倍、ファン形状変更などで冷却効率を向上、オーバーヒート防止に貢献。エンジン・トルコンの耐久性を大きくアップ

■ 視認性の高いリヤコンビネーションランプを採用



※仕様によりタイプが異なります。



■ **メンテナンス性の向上**
ワンタッチで開く広い開放角のエンジンフードや前後2分割されたトーボードで、メンテナンスの作業性を大きく向上。



■ **防水コネクター**
コネクト部分の90%以上に防水コネクターの採用。ECU、リレー類のボックス内配置などで防水性を大きく向上し、高い信頼性を実現。



■ **シリンダーブーツ**
ホコリの侵入やシリンダへの傷付きを防止するシリンダーブーツを標準装備。



■ **ロングライフタイヤ**(オプション)
タイヤ寿命が大幅に延長され、ランニングコスト低減に貢献。

新型ジェネオを安心してお使いいただける卓越したサポート体制

効率的にムダなく、安心して仕事をしていただけるように、トヨタL&Fは高品質な製品をお届けするだけでなく、優れた技術力、万全のサービス体制でサポートします。

TOYOTA L&F
アフターサービス

Guarantee

高品質の証。

トヨタフォークリフトは12ヶ月保証を実施しています。



Service

業界最多、全国をカバーするサービスネットワーク。

フォークリフトや多彩な物流システム機器に対して、常に高度なサービス活動をきめ細かく展開し、お客様の安心をサポート致します。

- サービスショップ **全国 270 ショップ**
- サービススタッフ **全国 2,900 人**
- フィールドサービスカー **全国 1,400 台**

Maintenance

高度な検査・点検で、安心と信頼のサービスを提供。

厳しいトレーニングを受けたスペシャリストが、特定自主検査記録表に基づく検査・点検を実施します。



月次検査 (月1回の定期自主検査)

年次検査 (年1回の特定自主検査)

厚生労働省監修の検査記録表に基づいた検査を行なった場合に、「特定自主検査標準」が貼られます。

万全な整備でいつでも安心。トヨタのリース&レンタル

リース

- 無理の無い月々のお支払いで、予算を上手に活かせます。
- 固定資産管理などの煩雑な事務手続きも不要。

レンタル

- 一時的に仕事量が増加しフォークリフトが不足したときに便利です。
- 積荷が重いなど、今お使いのフォークリフトでは処理できない作業が発生したときにも便利。

Variation

バリエーション

スタンダード1.0tonから3.5ton、そしてCOMPACT2.0tonから3.0ton、豊富なバリエーションからお客様の現場に合わせてお選びいただけます。

1.0ton / 1.5ton / 1.75ton

1
ton系



※写真は8FG15



※写真は02-8FG25
カラーバリエーション

2
ton系

2.0ton / 2.5ton



※写真は02-8FD30

3.0ton / 3.5ton

3
ton系



※写真は02-8FGK20

COMPACT

2.0ton/2.5ton/3.0ton

ガソリン車/LPG仕様車のみ

1 ton系のサイズで
2~3ton級のパワーを発揮!



Photo:ジェネオ2.5tonコンパクト

ジェネオ2.5tonスタンダード

環境性能をさらにグレードアップさせたり、安全でスムーズな作業を強力にバックアップするオプションをご用意しました。

LPG・CNG*仕様車

*Compressed Natural Gas

LPG・CNG(圧縮天然ガス)仕様もご用意しております。

オプションでLPG残量警告装置を選ぶ事が出来ます。



写真は2.5ton積み
※オプション装着車



スイングダウン
LPG仕様車に設定

キャビンドア中折れ式

寒冷地の厳しい寒さや雨・風などからオペレータをがっちりガード。快適な作業をサポートします。



写真は8FG25
※オプション装着車

パノラマキャビン

ルーフまで一体の曲面ガラスを採用し高視野を実現。高揚高作業をサポートします。



ルーフ
ガード付

写真は8FG25
※オプション装着車



ラジェータスクリーン

スクリーン取り外しが簡単。メンテナンスがラクに行なえます。



マストティルトゲージ

ひと目でマスト角度が確認可能。マストの水平だしも容易に行なえます。



ティルト穴ブーツ

ホコリなどの侵入を防止し、高稼働での信頼性をアップします。



前後面ガラス(ワイパー付)

前後からの雨や風からオペレータをガード。前後ともワイパー付で後方の視界も確保します。



キー付 フェューエルタンクキャップ

屋外駐車時、燃料の盗難防止など車両の安全管理に貢献します。



ヘッドランプガード

接触によるランプの破損などをガードします。



LED ヘッドライト

LED 後部作業灯

LEDヘッドライト/LED後部作業灯

長寿命・省電力で経済的。しかも振動に強く、凹凸のある路面でも玉切れを起こしにくい。



クーラー

真夏の炎天下でも涼しく心地いい居住空間を確保。快適に作業が行なえます。

オプションの一例です。その他のオプションや組合せについては15-16ページをご覧ください。

A attachment

アタッチメント

トヨタならではの多彩なアタッチメント群。
作業に合わせてお選びください。

フォークシフト



▶ 特長

レバー操作でフォーク間隔を調節。
パレットや荷の幅に応じた最適のピッチで対応。

▶ 用途

●パレットや荷の種類が広範囲にわたる荷役作業に最適。

ワインチ付ヒンジドフォーク



▶ 特長

接近できない場所での荷の引き寄せや低い場所にある荷の引き上げ作業を敏速に処理。

▶ 用途

●原木の運搬に。
●ダンピング作業や通常のパレット作業にも幅広く対応。

全回転フォーク



▶ 特長

フォークが左右360度回転。またフォークを水平にして、標準フォークとしても使用可能。

▶ 用途

●ボックスパレットに積み込んだバラ物、粉末物、液体などの運搬・放出に最適。

ベールクランプ



▶ 特長

パレットは不要。荷を両サイドから直接クランプ。

▶ 用途

●袋詰め穀物類、原綿、紙、布など、弾力性のある荷、かさばる荷の荷役運搬作業に最適。

ドラムクランプ



▶ 特長

扱いにくいドラム缶をがっちりホールド、安全・確実に運搬。パレット不要の経済タイプ。

▶ 用途

●ドラム缶のトラックへの積み込み作業や、貯蔵場所内での効率的な荷役作業に。

ロードスタビライザー



▶ 特長

荷を上からしっかり押さえ、荷くずれを防止。斜面や凹凸路面でも確実な運搬作業が可能。

▶ 用途

●ビン類や段ボール梱包品などの運搬に。
●弾力のある荷、段差のある荷などの運搬に。

その他のアタッチメント

- 全回転グラブフォーククランプ
- ヒンジドフォーク
- ブロッククランプ
- サイドシフトフォーク
- ラム
- 全回転ロールクランプ
- プッシュブル
- カートクランプ
- パレットフォーククランプ
- クレーン

アタッチメントの設定など、詳しくは各種アタッチメントカタログをご覧ください。

推奨仕様例

豊富なオプション、アタッチメントを組み合わせ、
それぞれの作業現場に合ったGENEOになります。

木材業の お客様向け

高稼働なお客様向けにエンジンの冷却能力を向上した仕様。
高負荷のかかる荷役や、短距離間の高負荷な連続走行が
多い木材業様におすすめの仕様です。

アタッチメント H601 ヒンジドフォーク

上向き35度、下向き50度の合わせて85度のダンピング角度で、原木
からパラものまでガッチリすくい込み、確実に運搬します。

高稼働仕様

	オイルクラッチ車	トルコン車
1 トン 系	<ul style="list-style-type: none"> ・高容量ラジエータ ・ファンシュラウド設定 ・ブーリー比アップ 	<ul style="list-style-type: none"> ・ブーリー比アップ ・リングファン設定
標準 の コ ン パ クト 系	<ul style="list-style-type: none"> ・高容量ラジエータ ・ファンシュラウド設定 ・ブーリー比アップ ・外装式作動油クーラー設定 	<ul style="list-style-type: none"> ・ブーリー比アップ ・リングファン設定 ・外装式作動油クーラー設定



写真は02-8FD30
※オプション装着車
カラーバリエーション

紙・パルプ業の お客様向け

紙粉等で目詰まりしやすい環境で、高稼働紙業様向けに冷却能力を向上した仕様。
クリーンな排気のLPG仕様で荷物を汚さず運搬。優れた経済性も自慢の仕様です。

アタッチメント U71C681-2 専用型両開ロールクランプ

抜群のクランプ力で、ロール紙を
傷つけることなくがっちりクランプ。
ロール紙荷役運搬のエキスパート
です。



写真は02-8FG30
※オプション装着車
カラーバリエーション

紙業向け仕様

	オイルクラッチ車	トルコン車
1 トン 系	<ul style="list-style-type: none"> ・プレートフィンラジエータ ・ファンシュラウド設定 ・ブーリー比アップ ・パンチングメタル付アンダー カバー 	<ul style="list-style-type: none"> ・プレートフィンラジエータ ・ブーリー比アップ ・リングファン設定 ・パンチングメタル付アンダー カバー
標準 の コ ン パ クト 系	<ul style="list-style-type: none"> ・プレートフィンラジエータ ・ファンシュラウド設定 ・ブーリー比アップ ・外装式作動油クーラー設定 ・パンチングメタル付アンダー カバー 	<ul style="list-style-type: none"> ・プレートフィンラジエータ ・ブーリー比アップ ・リングファン設定 ・外装式作動油クーラー設定 ・パンチングメタル付アンダー カバー

水産業のお客様向け

ボディやレバーなどに防錆対策を施した仕様。
錆びやすい環境の水産業様に最適です。

防錆仕様

- ・防錆塗装
- ・防錆ボルト・ナット
- ・防水パッキン・ゴムカバー
- ・アンダーカバー内側吸音材
- ・オイルフルリフトシリンダー



防錆表面処理(メッキレバー)
レバー部にメッキを施し、
水分などによる錆からレバーを
守ります。



フロント/リヤマッドガード
路面の水や泥はねをガード。
大切な荷物を汚れから守ります。



写真は8FG25
※オプション装着車

その他の仕様については推奨仕様カタログをご覧ください。

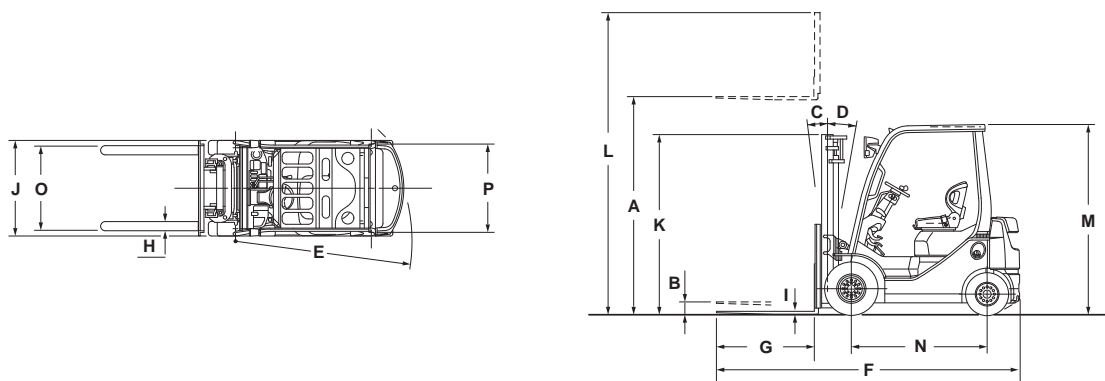
ガソリン車 仕様表

項目	機種	単位	記号	標準車				
				1.0TON	1.5TON	1.75TON	2.0TON	
ミッション式				8FG10 (8FGL10)	8FG15 (8FGL15)	8FG18 (8FGL18)	8FG20 (8FGL20)	
トルクコンバータ式				02-8FG10 (02-8FGL10)	02-8FG15 (02-8FGL15)	02-8FG18 (02-8FGL18)	02-8FG20 (02-8FGL20)	
性能	定格荷重	kg		1,000	1,500	1,750	2,000	
	基準荷重中心	mm		500				
	標準揚高	mm	A	3,000				
	フリーリフト	mm	B	140	145		150	
	上昇速度	負荷	mm/s	665 (600)				
		無負荷	mm/s	680 (620)				
	下降速度	負荷	mm/s	500				
		無負荷	mm/s	550				
	マスト傾斜角[前傾/後傾]	deg	C/D	7/10	6/11 (7/10)	6/11		
	ミッション	走行速度	前進[負荷/無負荷]	km/h	19.0/19.5 (13.5/14.0)		19.0/19.5 (14.5/15.0)	
		後進[負荷/無負荷]	km/h	19.0/19.5 (13.5/14.0)		19.0/19.5 (14.5/15.0)		
	最大登坂能力	%		45	41 (45)	37 (45)	34 (25)	
	トルコン	走行速度	前進[負荷/無負荷]	km/h	18.5/19.0 (13.0/13.5)		18.5/19.0 (14.0/14.5)	
		後進[負荷/無負荷]	km/h	18.5/19.0 (13.0/13.5)		18.5/19.0 (14.0/14.5)		
最大登坂能力	%		45			41 (38)		
最小旋回半径	mm	E	1,910	1,990	2,010	2,200		
エンジン	名称・型式		トヨタ4Y					
	定格出力※1	kW/rpm	38/2,570 (32/2,370)				38/2,570	
		ps/rpm	51/2,570 (43/2,370)				51/2,570	
	最大トルク※1	Nm/rpm	160/2,100 (135/2,200)				160/2,100	
		kgfm/rpm	16.3/2,100 (13.7/2,200)				16.3/2,100	
総排気量	cc	2,237						
燃料タンク容量	ℓ	45						
主要寸法	全長	mm	F	3,010	3,205	3,230	3,465	
	フォーク形状[長/幅/厚]	mm	G/H/I	770/100/30	920/100/35		920/120/36	
	全幅	mm	J	1,045	1,070 (1,045)	1,070		
	マスト高さ	mm	K	1,970	1,995 (1,970)	1,995		
	最大揚高時高さ	mm	L	3,920				
	ヘッドガード高さ	mm	M	2,080				
	軸距	mm	N	1,485				
	輪距	前輪	mm	O	885			
		後輪	mm	P	895			
	最低地上高	mm		90	115 (90)	115		
車両重量	kg		2,070	2,430	2,610	3,250		
タイヤ	前輪		6.00-9-10PR	6.50-10-10PR (6.00-9-10PR)	6.50-10-10PR			
後輪			5.00-8-8PR					
ダブルタイヤ付 ※2								
全幅	mm		1,290					
輪距 [前輪]	mm		1,010					
車両重量	kg		2,100	2,460	2,630	3,320		
タイヤ [前輪]			4.50-12-8PR					

()は小特車となります。 ※1エンジンの出力・トルクは車両に搭載した状態とほぼ同条件で測定した「ネット値」です。 ※2 性能・エンジン・主要寸法・タイヤのその他の項目はミッション式・トルクコンバータ式

二面図

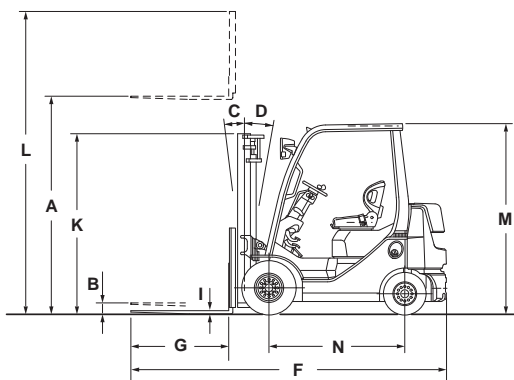
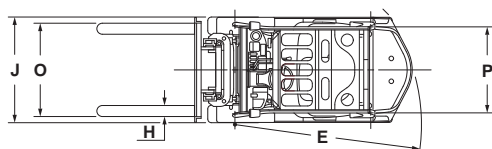
1.0ton



			コンパクト車		
2.5TON	3.0TON	3.5TON	2.0TON	2.5TON	3.0TON
8FG25 (8FGL25)	8FG30 (8FGL30)	8FGJ35	8FGK20 (8FGKL20)	8FGK25 (8FGKL25)	8FGK30
02-8FG25 (02-8FGL25)	02-8FG30 (02-8FGL30)	02-8FGJ35	02-8FGK20 (02-8FGKL20)	02-8FGK25 (02-8FGKL25)	02-8FGK30
2,500	3,000	3,500	2,000	2,500	3,000
500	500			500	
3,000	3,000 (2,700)	3,000		3,000	
155	135	140	125	130	135
600 (535)	510 (470)	425	600 (535)		490
640 (550)	550 (480)	450	640 (550)		530
500	500			500	
500	500	450		500	
6/11	6/11		7/10		6/11
/18.5 (14.0/14.5)	18.5/19.0 (13.5/14.0)	19.0/19.5	18.0/18.5 (14.0/14.5)		19.0/19.5
/18.5 (14.0/14.5)	18.5/19.0 (13.5/14.0)	19.0/19.5	18.0/18.5 (14.0/14.5)		19.0/19.5
27 (20)	23 (19)	20	34 (25)	29 (20)	22
/18.0 (14.0/14.5)	18.5/19.0 (13.5/14.0)	19.0/19.5	17.0/17.5 (13.5/14.0)		18.5/19.0
/18.0 (14.0/14.5)	18.5/19.0 (13.5/14.0)	19.0/19.5	17.0/17.5 (13.5/14.0)		18.5/19.0
34 (32)	26 (25)	21	39	32	24
2,280	2,430	2,490	2,040	2,090	2,130
トヨタ4Y	トヨタ4Y	トヨタ4Y			
(32/2,370)	44/2,570 (38/2,570)		38/2,570 (32/2,370)		
(43/2,370)	59/2,570 (51/2,570)		51/2,570 (43/2,370)		
(135/2,200)	165/2,570 (160/2,100)		160/2,100 (135/2,200)		
(13.7/2,200)	16.8/2,570 (16.3/2,100)		16.3/2,100 (13.7/2,200)		
2,237	2,237		2,237		
60	60		55		
3,690	3,845	3,915	3,275	3,490	3,575
1,070/120/40	1,070/120/44	1,070/140/50	920/120/36	1,070/120/40	1,070/120/44
1,150	1,240	1,290		1,155	1,255
1,995	2,015 (1,865)	2,120		1,975	1,980
3,920	4,070			3,920	
2,110	2,170	2,180		2,085	
1,650	1,700			1,485	
960	1,010	1,060		960	1,030
965	965			940	
115	135	150		95	100
3,560	4,190 (4,180)	4,770	3,110	3,550	4,150
7.00-12-12PR	28X9-15-12PR	250-15-16PR	21X8-9-14PR		23X9-10-16PR
6.00-9-10PR	6.5-10-10PR	6.5-10-12PR	18X7-8-10PR		18X7-8-16PR
1,450	1,520	1,525	—	—	—
1,105	1,105	1,155	—	—	—
3,630	4,240 (4,230)	4,820	—	—	—
5.50-15-8PR	6.00-15-10PR		—	—	—

の各仕様をご参照ください。数値は、標準仕様車による当社試験条件のもとでの値です。この数値は、仕様や使用環境の違いによる影響を受けて異なる場合もあります。

2.0ton (コンパクト)



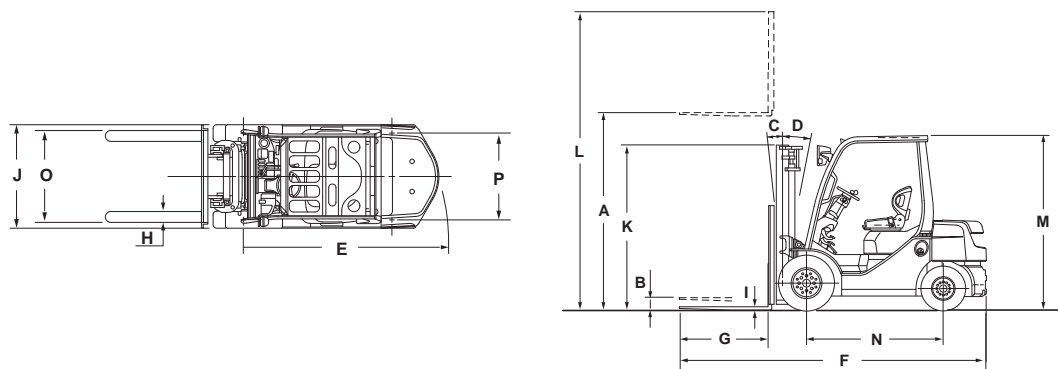
ディーゼル車仕様表

項目	機種	単位	記号	標準車				
				1.5TON	1.75TON	2.0TON	2.5TON	
トルクコンバータ式				02-8FD15 (02-8FDL15)	02-8FD18	02-8FD20 (02-8FDL20)	02-8FD25 (02-8FDL25)	
性能	定格荷重	kg		1,500	1,750	2,000	2,500	
	基準荷重中心	mm		500		500		
	標準揚高	mm	A	3,000		3,000		
	フリーリフト	mm	B	145		150	155	
	上昇速度	負荷	mm/s		650	615 (570)		
		無負荷	mm/s		675	655 (600)		
	下降速度	負荷	mm/s		500	500		
		無負荷	mm/s		550	500		
	マスト傾斜角[前傾/後傾]	deg	C/D	6/11 (7/10)	6/11	6/11		
	走行速度	前進[負荷/無負荷]	km/h		19.0/19.4 (13.0/13.5)		19.0/19.4 (14.0/14.5)	
後進[負荷/無負荷]		km/h		19.0/19.4 (13.0/13.5)		19.0/19.4 (14.0/14.5)		
最大登坂能力	%		45	44	38	32		
最小旋回半径	mm	E	1,990	2,010	2,200	2,280		
エンジン	名称・型式			トヨタ1ZS		トヨタ1ZS		
	定格出力	kw/rpm		40/2,200		41/2,200 (40/2,200)		
		ps/rpm		54/2,200		56/2,200 (54/2,200)		
	最大トルク	Nm/rpm		174/1,800		200/1,600 (174/1,800)		
		kgfm/rpm		17.7/1,800		20.4/1,600 (17.7/1,800)		
	総排気量	cc		1,794		1,794		
燃料タンク容量	ℓ		45		60			
主要寸法	全長	mm	F	3,205	3,230	3,465	3,690	
	フォーク形状[長/幅/厚]	mm	G/H/I	920/100/35		920/120/36	1,070/120/40	
	全幅	mm	J	1,070 (1,045)	1,070	1,150		
	マスト高さ	mm	K	1,995 (1,970)	1,995	1,995		
	最大揚高時高さ	mm	L	3,920		3,920		
	ヘッドガード高さ	mm	M	2,080		2,110		
	軸距	前輪	mm	O	885		960	
		後輪	mm	P	895		965	
	最低地上高	mm		115 (90)	115	115		
	車両重量	kg		2,560	2,740	3,310	3,620	
タイヤ	前輪			6.50-10-10PR (6.00-9-10PR)	6.50-10-10PR	7.00-12-12PR		
	後輪			5.00-8-8PR		6.00-9-10PR		
ダブルタイヤ付※2								
全幅	mm			1,290		1,450		
輪距[前輪]	mm			1,010		1,105		
車両重量	kg			2,590	2,770	3,380	3,690	
タイヤ[前輪]				4.50-12-8PR		5.50-15-8PR		

()は小特車となります。 ※1エンジンの出力・トルクは車両に搭載した状態とほぼ同条件で測定した「ネット値」です。 ※2性能・エンジン・主要寸法・タイヤのその他の項目はミッション式・トルクコンバータ式

二面図

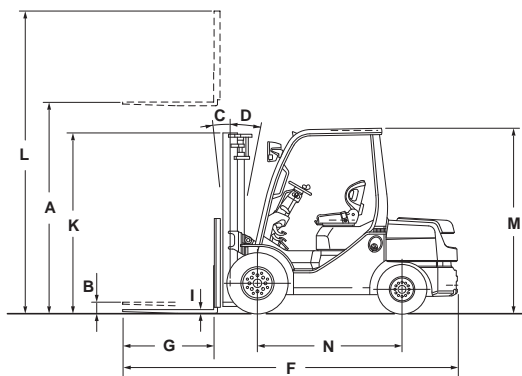
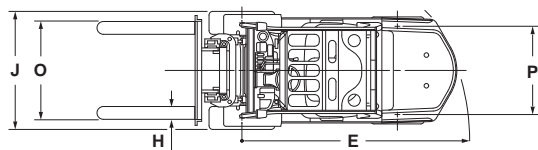
2.0ton



項目	機種	単位	記号	標準車		
				3.0TON	3.5TON	
トルクコンバータ式				02-8FD30 (02-8FDL30)	02-8FDJ35	
性能	定格荷重	kg		3,000	3,500	
	基準荷重中心	mm		500		
	標準揚高	mm	A	3,000 (2,700)	3,000	
	フリーリフト	mm	B	135	140	
	上昇速度	負荷	mm/s	500 (470)	420	
		無負荷	mm/s	530 (495)	450	
	下降速度	負荷	mm/s	500		
		無負荷	mm/s	500	450	
	マスト傾斜角[前傾/後傾]	deg	C/D	6/11		
	走行速度	前進[負荷/無負荷]	km/h	18.5/19.4 (13.5/14.0)	19.0/19.4	
後進[負荷/無負荷]		km/h	18.0/19.4 (13.5/14.0)	19.0/19.4		
最大登坂能力	%		27 (27)	22		
最小旋回半径	mm	E	2,430	2,490		
エンジン	名称・型式		トヨタ1ZS			
	定格出力	kw/rpm	41/2,200 (40/2,200)			
		ps/rpm	56/2,200 (54/2,200)			
	最大トルク	Nm/rpm	200/1,600 (174/1,800)			
		kgfm/rpm	20.4/1,600 (17.7/1,800)			
総排気量	cc	1,794				
燃料タンク容量	ℓ	60				
主要寸法	全長	mm	F	3,845	3,915	
	フォーク形状[長/幅/厚]	mm	G/H/I	1,070/120/44	1,070/140/50	
	全幅	mm	J	1,240	1,290	
	マスト高さ	mm	K	2,015 (1,865)	2,120	
	最大揚高時高さ	mm	L	4,070 (3,770)	4,070	
	ヘッドガード高さ	mm	M	2,170	2,180	
	軸距	mm	N	1,700		
	輪距	前輪	mm	O	1,010	1,060
		後輪	mm	P	965	
	最低地上高	mm		135	150	
車両重量	kg		4,260	4,840		
タイヤ	前輪			28X9-15-12PR	250-15-16PR	
	後輪			6.5-10-10PR	6.5-10-12PR	
ダブルタイヤ付 ^{※2}						
全幅	mm		1,520	1,525		
輪距[前輪]	mm		1,105	1,155		
車両重量	kg		4,310	4,890		
タイヤ[前輪]			6.00-15-10PR			

の各仕様をご参照ください。数値は、標準仕様車による当社試験条件のもとでの値です。この数値は、仕様や使用環境の違いによる影響を受けて異なる場合もあります。

3.0ton



荷重表(ロードセンター別)

※タイヤはニューマチックタイヤ

V:標準2段マスト FV:フルフリー2段マスト FSV:フルフリー3段マスト

1.0ton

8FG10 V,FV		許容荷重(kg)		
		揚高(mm)		
		4000	5000	
ロードセンター (mm)	シングルタイヤ	500	1000	950
		600	900	850
		700	810	770
		800	750	710
		900	690	650
		1000	640	610
	1100	600	570	
	1200	560	530	
	ダブルタイヤ	500	1000	950
		600	900	850
		700	810	770
		800	750	710
900		690	650	
1000		640	610	
1100	600	570		
1200	560	530		

8FG10 FSV		許容荷重(kg)						
		揚高(mm)						
		3700	4700	5500	6000	6500	7000	
ロードセンター (mm)	シングルタイヤ	500	950	900	850	700	—	—
		600	850	810	760	630	—	—
		700	780	740	690	570	—	—
		800	710	670	640	520	—	—
		900	660	620	590	480	—	—
		1000	610	580	550	450	—	—
	1100	570	540	510	420	—	—	
	1200	540	510	480	390	—	—	
	ダブルタイヤ	500	950	900	850	800	700	650
		600	850	810	760	720	630	580
		700	780	740	690	650	570	530
		800	710	670	640	600	520	490
900		660	620	590	550	480	450	
1000		610	580	550	510	450	420	
1100	570	540	510	480	420	390		
1200	540	510	480	450	390	370		

2.0ton

8FG/ 8FD20 V,FV		許容荷重(kg)			
		揚高(mm)			
		4000	4500	5000	
ロードセンター (mm)	シングルタイヤ	500	2000	1950	1850
		600	1810	1760	1670
		700	1650	1610	1520
		800	1520	1480	1400
		900	1400	1370	1300
		1000	1310	1270	1210
	1100	1220	1190	1130	
	1200	1150	1120	1060	
	ダブルタイヤ	500	2000	1950	1900
		600	1810	1760	1710
		700	1650	1610	1570
		800	1520	1480	1440
900		1400	1370	1330	
1000		1310	1270	1240	
1100	1220	1190	1160		
1200	1150	1120	1090		
1300	1080	1060	1030		

8FG/ 8FD20 FSV		許容荷重(kg)									
		揚高(mm)									
		3700	4000	4300	4700	5000	5500	6000	6500	7000	
ロードセンター (mm)	シングルタイヤ	500	2000	1950	1900	1850	1450	1200	850	—	—
		600	1810	1760	1720	1670	1310	1080	770	—	—
		700	1650	1610	1570	1530	1200	990	700	—	—
		800	1520	1490	1450	1410	1100	910	650	—	—
		900	1410	1380	1340	1310	1020	850	600	—	—
		1000	1320	1280	1250	1220	950	790	560	—	—
	1100	1230	1200	1170	1140	890	740	520	—	—	
	1200	1160	1130	1100	1070	840	690	490	—	—	
	ダブルタイヤ	500	2000	1950	1950	1900	1850	1800	1600	1550	1200
		600	1810	1760	1760	1720	1670	1630	1450	1400	1080
		700	1650	1610	1610	1570	1530	1490	1320	1280	990
		800	1520	1490	1490	1450	1410	1370	1220	1180	910
900		1410	1380	1380	1340	1310	1270	1130	1090	850	
1000		1320	1280	1280	1250	1220	1180	1050	1020	790	
1100	1230	1200	1200	1170	1140	1110	990	950	740		
1200	1160	1130	1130	1100	1070	1040	930	900	690		
1300	1090	1070	1070	1040	1010	980	870	850	650		

1.5ton

8FG/ 8FD15 V,FV		許容荷重(kg)			
		揚高(mm)			
		4000	4500	5000	
ロードセンター (mm)	シングルタイヤ	500	1500	1450	1300
		600	1350	1300	1170
		700	1220	1180	1060
		800	1120	1090	970
		900	1040	1000	900
		1000	960	930	830
	1100	900	870	780	
	1200	840	810	730	
	ダブルタイヤ	500	1500	1450	1300
		600	1350	1300	1170
		700	1220	1180	1060
		800	1120	1090	970
900		1040	1000	900	
1000		960	930	830	
1100	900	870	780		
1200	840	810	730		

8FG/ 8FD15 FSV		許容荷重(kg)						
		揚高(mm)						
		4300	4700	5000	5500	6000	6500	7000
ロードセンター (mm)	シングルタイヤ	500	1400	1350	1250	950	700	—
		600	1260	1210	1120	850	630	—
		700	1150	1110	1020	780	570	—
		800	1050	1020	940	710	520	—
		900	970	940	870	660	480	—
		1000	910	870	810	610	450	—
	1100	850	820	750	570	420	—	
	1200	790	770	710	540	390	—	
	ダブルタイヤ	500	1400	1350	1300	1250	1100	900
		600	1260	1210	1170	1120	990	810
		700	1150	1110	1060	1020	900	740
		800	1050	1020	980	940	830	680
900		970	940	900	870	760	620	
1000		910	870	840	810	710	580	
1100	850	820	790	750	660	540		
1200	790	770	740	710	620	510		

2.5ton

8FG/ 8FD25 V,FV		許容荷重(kg)			
		揚高(mm)			
		4000	4500	5000	
ロードセンター (mm)	シングルタイヤ	500	2500	2150	1700
		600	2260	1940	1540
		700	2070	1780	1400
		800	1900	1640	1290
		900	1760	1510	1200
		1000	1640	1410	1110
	1100	1540	1320	1040	
	1200	1440	1240	980	
	ダブルタイヤ	500	2500	2450	2400
		600	2260	2210	2170
		700	2070	2020	1980
		800	1900	1860	1830
900		1760	1730	1690	
1000		1640	1610	1580	
1100	1540	1510	1470		
1200	1440	1410	1390		
1300	1360	1330	1310		

8FG/ 8FD25 FSV		許容荷重(kg)									
		揚高(mm)									
		4000	4300	4700	5000	5500	6000	6500	7000		
ロードセンター (mm)	シングルタイヤ	500	2500	2300	2000	1500	1250	900	—	—	
		600	2260	2080	1810	1360	1130	810	—	—	
		700	2070	1910	1660	1240	1030	740	—	—	
		800	1910	1760	1530	1140	950	680	—	—	
		900	1770	1630	1420	1060	880	630	—	—	
		1000	1650	1520	1320	990	820	590	—	—	
	1100	1550	1420	1240	930	770	550	—	—		
	1200	1450	1340	1160	870	720	520	—	—		
	ダブルタイヤ	500	2500	2300	2000	1500	1250	900	—	—	
		600	2260	2260	2220	2170	1860	1540	1400	1080	
		700	2070	2070	2030	1990	1700	1410	1280	990	
		800	1910	1910	1870	1830	1560	1300	1180	910	
900		1770	1770	1730	1700	1450	1200	1100	850		
1000		1650	1650	1620	1580	1350	1120	1020	790		
1100	1550	1550	1510	1480	1270	1050	960	740			
1200	1450	1450	1420	1400	1190	990	900	700			
1300	1370	1370	1340	1320	1120	930	850	660			

1.75ton

8FG/ 8FD18 V,FV		許容荷重(kg)				
		揚高(mm)				
		3700	4000	4500	5000	
ロードセンター (mm)	シングルタイヤ	500	1750	1700	1600	1550
		600	1570	1530	1440	1390
		700	1430	1390	1310	1270
		800	1310	1270	1200	1160
		900	1210	1180	1110	1070
		1000	1120	1090	1030	1000
	1100	1050	1020	960	930	
	1200	980	960	900	870	
	ダブルタイヤ	500	1750	1700	1600	1550
		600	1570	1530	1440	1390
		700	1430	1390	1310	1270
		800	1310	1270	1200	1160
900		1210	1180	1110	1070	
1000		1120	1090	1030	1000	
1100	1050	1020	960	930		
1200	980	960	900	870		

8FG/ 8FD18 FSV		許容荷重(kg)							
		揚高(mm)							
		4000	4300	4700	5000	5500	6000	6500	7000
ロードセンター (mm)	シングルタイヤ	500	1600	1550	1500	1450	1100	850	—
		600	1440	1390	1350	1300	990	760	—
		700	1310	1270	1230	1190	900	690	—
		800	1200	1170	1130	1090	830	640	—
		900	1110	1080	1040	1010	760	590	—
		1000	1040	1000	970	940	710	550	—
	1100	970	940	910	880	660	510	—	
	1200	910	880	850	820	620	480	—	
	ダブルタイヤ	500	1600	1550	1500	1450	1400	1200	850
		600	1440	1390	1350	1300	1260	1080	760
		700	1310	1270	1230	1190	1150	980	690
		800	1200	1170	1130	1090	1050	900	640
900		1110	1080	1040	1010	970	830	590	
1000		1040	1000	970	940	910	780	550	
1100	970	940	910	880	850	720	510		
1200	910	880	850	820	790	680	480		

3.0ton

8FG/ 8FD30 V,FV		許容荷重(kg)	
		揚高(mm)	
		4500	5000
ロードセンター (mm)	シングルタイヤ	500	3000 2600
	600	2720 2360	
	700	2500 2160	
	800	2310 2000	
	900	2140 1850	
	1000	2000 1730	
	1100	1870 1620	
	1200	1760 1530	
	1300	1670 1440	
	ダブルタイヤ	500	3000 3000
600	2720 2720		
700	2500 2500		
800	2310 2310		
900	2140 2140		
1000	2000 2000		
1100	1870 1870		
1200	1760 1760		
1300	1670 1670		

8FG/ 8FD30 FSV		許容荷重(kg)						
		揚高(mm)						
		4700	5000	5500	6000	6500	7000	
ロードセンター (mm)	シングルタイヤ	500	3000	2600	1900	1500	-	-
	600	2730	2360	1730	1360	-	-	
	700	2500	2170	1580	1250	-	-	
	800	2310	2000	1460	1150	-	-	
	900	2150	1860	1360	1070	-	-	
	1000	2010	1740	1270	1000	-	-	
	1100	1880	1630	1190	940	-	-	
	1200	1770	1540	1120	880	-	-	
	1300	1680	1450	1060	840	-	-	
	ダブルタイヤ	500	3000	2950	2650	2050	1600	1200
600	2730	2680	2410	1860	1450	1090		
700	2500	2460	2210	1710	1330	1000		
800	2310	2270	2040	1580	1230	920		
900	2150	2110	1900	1470	1140	860		
1000	2010	1970	1770	1370	1070	800		
1100	1880	1850	1660	1290	1000	750		
1200	1770	1740	1570	1210	940	710		
1300	1680	1650	1480	1140	890	670		

3.5ton

8FGJ/ 8FDJ35 V,FV		許容荷重(kg)	
		揚高(mm)	
		4500	5000
ロードセンター (mm)	シングルタイヤ	500	3500 3300
	600	3180 3000	
	700	2920 2750	
	800	2700 2550	
	900	2510 2370	
	1000	2340 2210	
	1100	2200 2070	
	1200	2070 1950	
	1300	1960 1840	
	ダブルタイヤ	500	3500 3400
600	3180 3090		
700	2920 2840		
800	2700 2620		
900	2510 2440		
1000	2340 2280		
1100	2200 2140		
1200	2070 2010		
1300	1960 1900		

8FGJ/ 8FDJ35 FSV		許容荷重(kg)							
		揚高(mm)							
		4300	4700	5000	5500	6000	6500	7000	
ロードセンター (mm)	シングルタイヤ	500	3500	3400	3300	2700	2000	-	-
	600	3190	3100	3000	2460	1820	-	-	
	700	2930	2840	2760	2260	1670	-	-	
	800	2710	2630	2550	2090	1550	-	-	
	900	2520	2450	2380	1940	1440	-	-	
	1000	2350	2290	2220	1820	1340	-	-	
	1100	2210	2150	2080	1700	1260	-	-	
	1200	2080	2020	1960	1610	1190	-	-	
	1300	1970	1910	1860	1520	1120	-	-	
	ダブルタイヤ	500	3500	3400	3300	3200	2400	1650	900
600	3190	3100	3000	2910	2180	1500	820		
700	2930	2840	2760	2680	2010	1380	750		
800	2710	2630	2550	2480	1860	1270	690		
900	2520	2450	2380	2300	1730	1190	640		
1000	2350	2290	2220	2150	1610	1110	600		
1100	2210	2150	2080	2020	1510	1040	560		
1200	2080	2020	1960	1900	1430	980	530		
1300	1970	1910	1860	1800	1350	930	500		

コンパクト 2.0ton

8FGK20 V,FV		許容荷重(kg)			
		揚高(mm)			
		4000	4500	5000	
ロードセンター (mm)	シングルタイヤ	500	2000	1950	1850
	600	1800	1760	1670	
	700	1640	1600	1520	
	800	1510	1470	1400	
	900	1400	1360	1290	
	1000	1300	1270	1200	
	1100	1220	1190	1120	
	1200	1140	1110	1060	

8FGK20 FSV		許容荷重(kg)							
		揚高(mm)							
		3700	4000	4300	4700	5000	5500	6000	
ロードセンター (mm)	シングルタイヤ	500	2000	1950	1900	1850	1450	1200	850
	600	1810	1760	1720	1670	1310	1080	760	
	700	1650	1610	1570	1530	1200	990	700	
	800	1520	1480	1440	1400	1100	910	640	
	900	1410	1370	1340	1300	1020	840	600	
	1000	1310	1280	1240	1210	950	780	550	
	1100	1230	1200	1160	1130	890	730	520	
	1200	1150	1120	1090	1060	830	690	490	

コンパクト 2.5ton

8FGK25 V,FV		許容荷重(kg)			
		揚高(mm)			
		4000	4500	5000	5500
ロードセンター (mm)	シングルタイヤ	500	2500	2150	1700
	600	2260	1940	1530	
	700	2060	1770	1400	
	800	1900	1630	1290	
	900	1750	1510	1190	
	1000	1630	1400	1110	
	1100	1530	1310	1040	
	1200	1430	1230	970	

8FGK25 FSV		許容荷重(kg)						
		揚高(mm)						
		4000	4300	4700	5000	5500	6000	
ロードセンター (mm)	シングルタイヤ	500	2500	2300	2000	1500	1250	850
	600	2260	2080	1810	1350	1130	770	
	700	2070	1900	1650	1240	1030	700	
	800	1900	1750	1520	1140	950	640	
	900	1770	1620	1410	1060	880	600	
	1000	1640	1510	1310	980	820	560	
	1100	1540	1420	1230	920	770	520	
	1200	1450	1330	1160	870	720	490	

コンパクト 3.0ton

8FGK30 V,FV		許容荷重(kg)	
		揚高(mm)	
		4500	5000
ロードセンター (mm)	シングルタイヤ	500	3000 2600
	600	2720 2350	
	700	2480 2150	
	800	2290 1980	
	900	2120 1840	
	1000	1980 1710	
	1100	1850 1600	
	1200	1740 1510	

8FGK30 FSV		許容荷重(kg)						
		揚高(mm)						
		4000	4300	4700	5000	5500	6000	
ロードセンター (mm)	シングルタイヤ	500	3000	2900	2800	2400	1700	1200
	600	2720	2630	2540	2170	1540	1080	
	700	2490	2410	2320	1990	1410	990	
	800	2300	2220	2140	1840	1300	920	
	900	2130	2060	1990	1700	1210	850	
	1000	1990	1920	1860	1590	1120	790	
	1100	1860	1800	1740	1490	1050	740	
	1200	1750	1690	1640	1400	990	700	

GENEO

● 安心・信頼の新車12ヶ月保証 ● (無料修理の対象は保証書に示す条件の範囲内となります。)

TOYOTA L&F

[Logistics & Forklift]、
トヨタL&Fはあなたの物流ニーズにお応えします。

ボディカラーは撮影、印刷インキの関係で実際の色とは異なって見えることがあります。
本カタログ記載の数値は、標準仕様車による当社試験条件のもとでの値です。
また、本仕様は改良のため予告なく変更することがあります。

豊田自動織機トヨタL&FカンパニーはISO9001, ISO14001の認証を取得しています。

このカタログに関するお問い合わせはお近くの
トヨタL&F取扱い販売店または下記までご連絡ください

お客様相談センター

全国共通・フリーダイヤル ☎ 0120-35-0275

オープン時間/月曜～金曜(除く祝祭日) 9:00～12:00 13:00～17:00

所在地 / 〒444-1393 愛知県高浜市豊田町2丁目1番地1
株式会社 豊田自動織機 トヨタL&Fカンパニー

トヨタL&Fカンパニー
www.toyota-lf.com

「個人情報保護方針」については上記ホームページにて掲載しております

08100001 1506 ©