

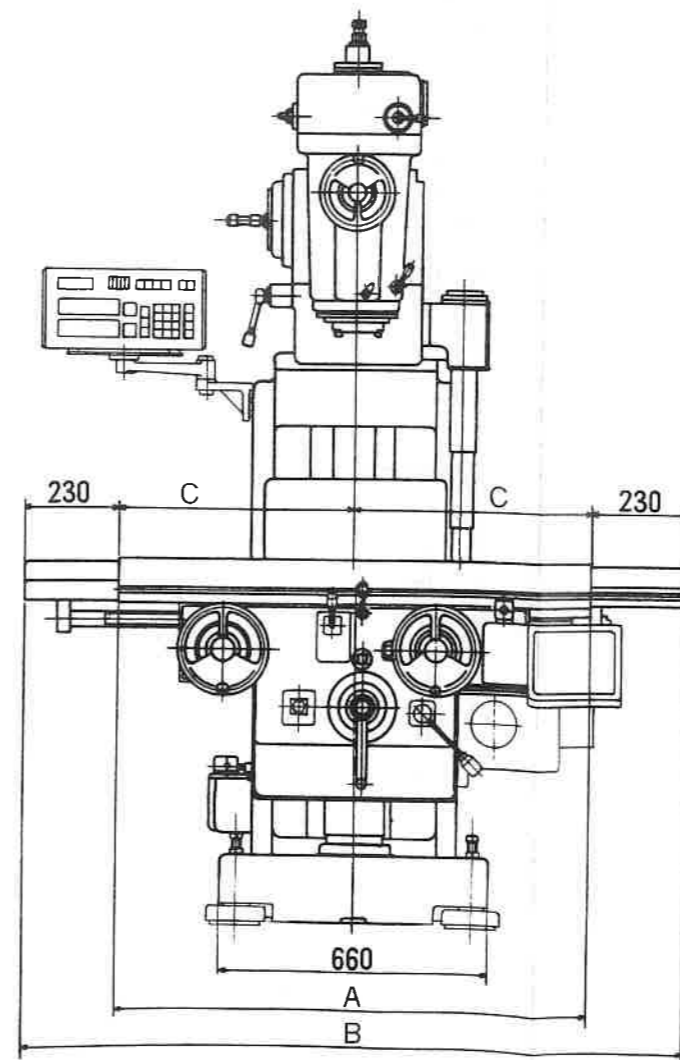
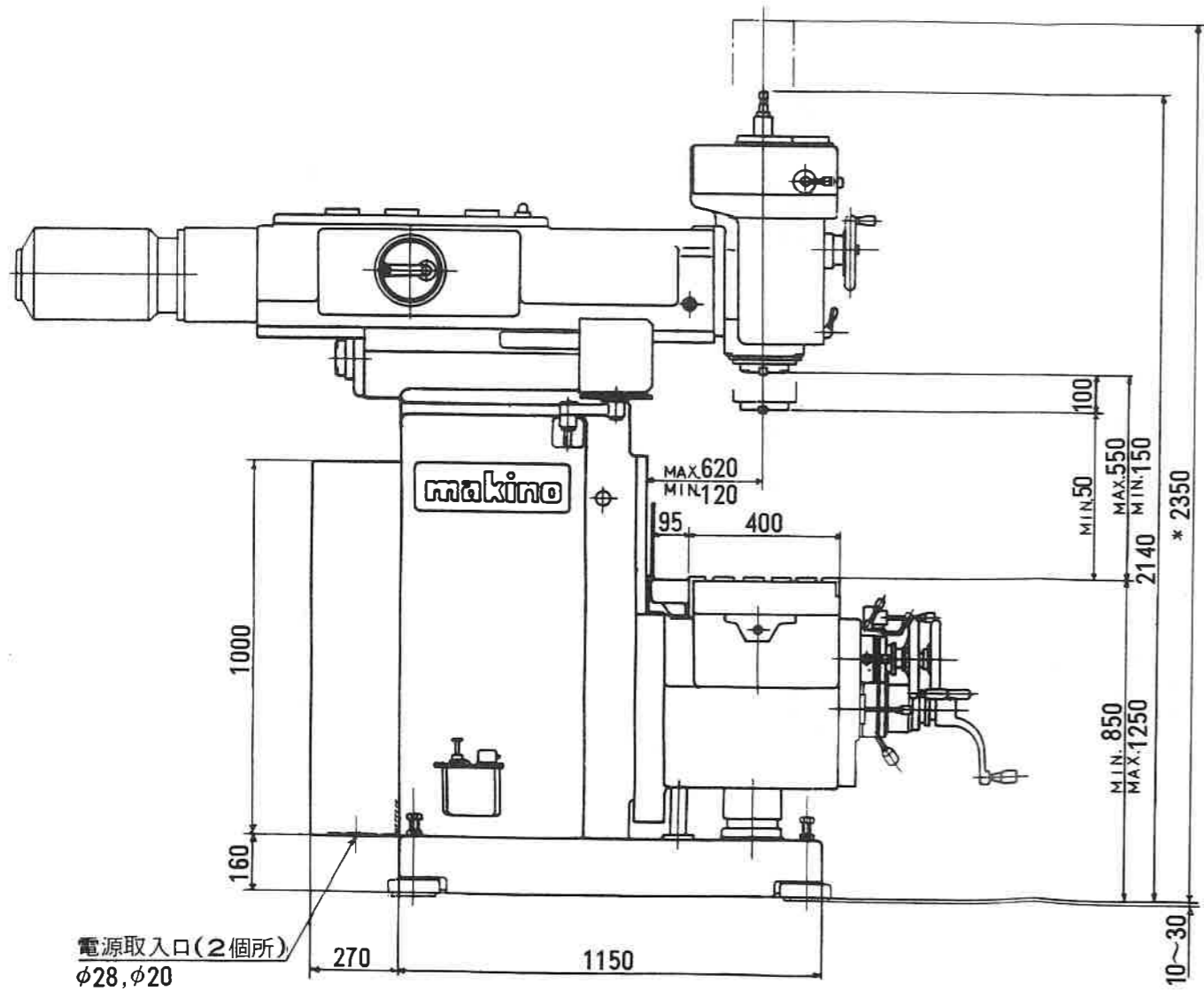
牧野

1.3 仕様および主要寸法

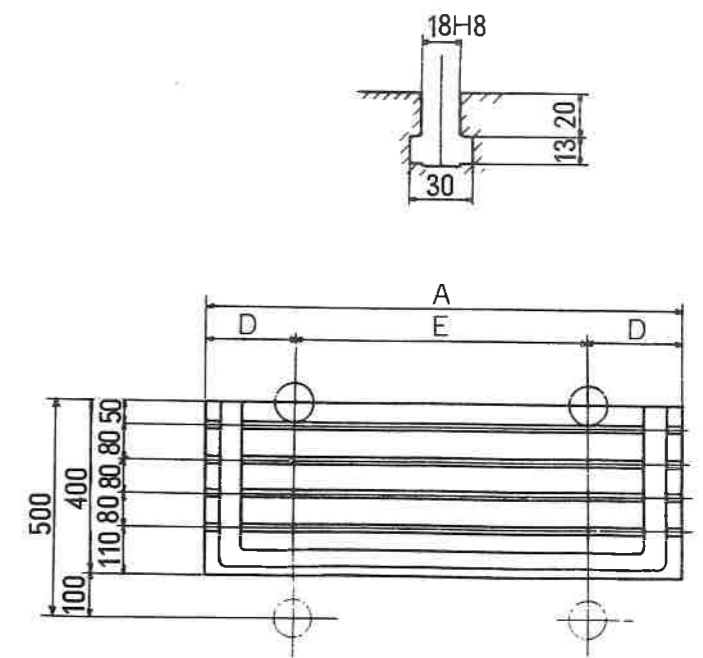
1.3.1 仕様

仕様		モデル名称	BG II-70	BG II-85
テーブル	長さ × 幅	mm	1150×400	1350×400
	Tミゾの幅×数	mm	18H8×4	
運動範囲	テーブルの左右動き	mm	710	850
	ラムの前後動き	mm	500	
	ニ-の上下動き	mm	400	
	主軸端面からテーブル上面まで	mm	50~550	
	主軸中心からコラム前面まで	mm	120~620	
送り速度	切削送り (無段)	テーブル, ラム	mm/min	25~1000
		ニ-	min/min	13~500
	早送り	テーブル, ラム	mm/min	3000
		ニ-	mm/min	1500
主軸	主軸端形式		JIS No.55	
	主軸速度	r.p.m	70~2200	
	主軸速度変換数	段	16	
	主軸クイルの上下動き	mm	100	
	主軸頭旋回角度	度	左右 45°	
	ドロ-インボルト径	mm inch	M24-3 1-8 UNC	
電動機	主軸駆動用		3.7kW 4P	
	切削送り用		1.5kW D.C	
	切削油ポンプ用		0.18kW 2P	
正味重量		約kg	2800	2900

№ 2,3 ラム形立フライス盤
形式 BGIIJ-70・85



	A	B	C	D	E
BGIIJ-70	1150	1610	MAX. 930 MIN. 220	220	710
BGIIJ-85	1350	1810	MAX. 1100 MIN. 250	250	850



注. *印はパワードローボルト装置が付属する場合。

図1・2b BGIIJ-70, -85 主要寸法図