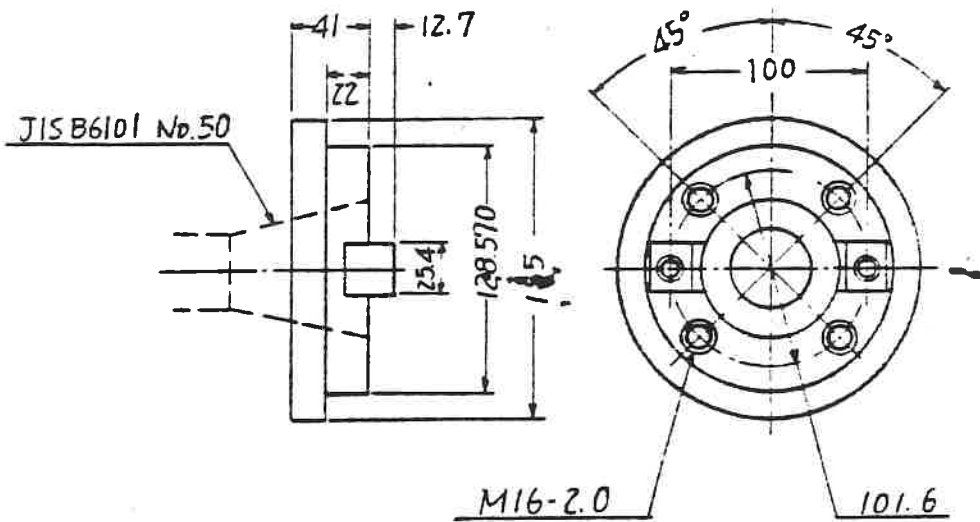
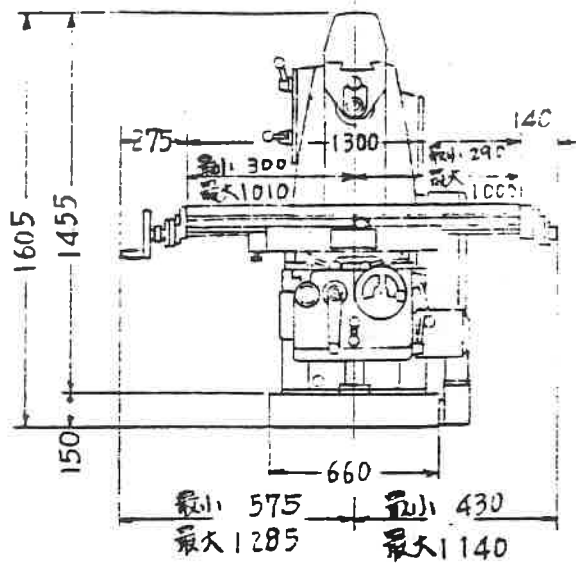
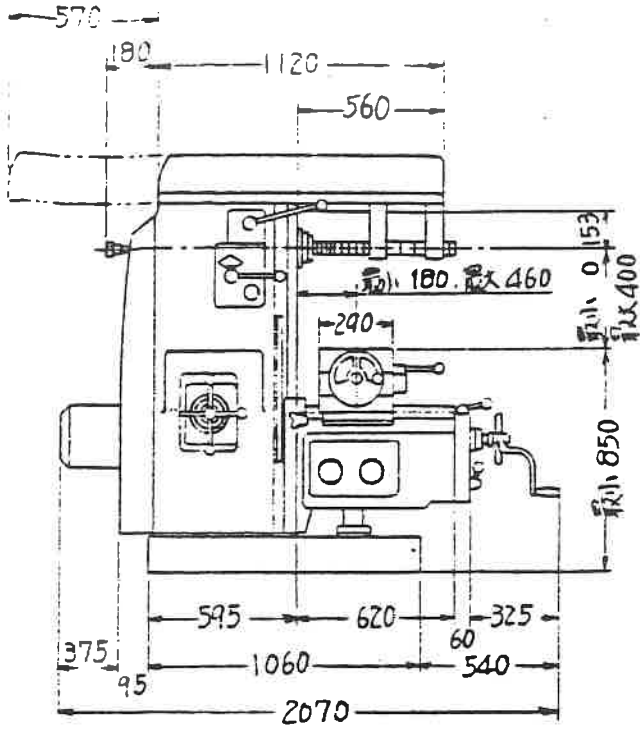
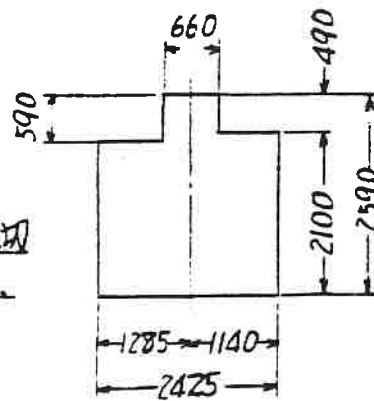
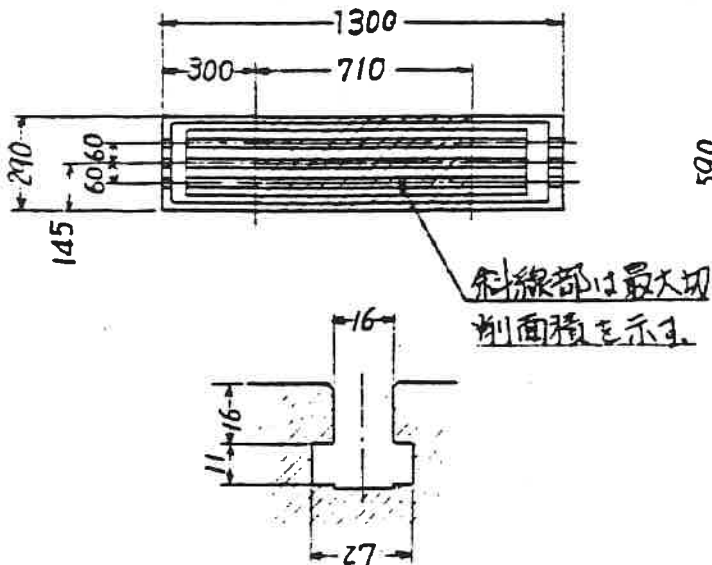


1-2 万能形 日立精機 2MF-U



主軸端



所要床面積

于-TU 355 下海

日立精機 2MF-U
仕 様 (万能形)

<p>テーブル</p> <p>左右最大移動距離</p> <p>前後最大移動距離</p> <p>上下最大移動距離</p> <p>作業面の寸法</p> <p>T溝寸法</p> <p>送り速度の変換数</p> <p>送り速度の範囲</p> <p>左右および前後</p> <p>上下</p> <p>早送り</p> <p>左右および前後</p> <p>上下</p> <p>最大旋回角度</p>	<p>mm</p> <p>mm</p> <p>mm</p> <p>mm</p> <p>幅×溝数×ピッチ mm</p> <p>mm/min</p> <p>mm/min</p> <p>mm/min</p> <p>mm/min</p> <p>度</p>	<p>710</p> <p>280</p> <p>400</p> <p>290×1,300</p> <p>16×3×60</p> <p>無段階</p> <p>16~1,000 (19~1,200)</p> <p>4~250 (5~300)</p> <p>2,800 (3,400)</p> <p>700 (840)</p> <p>45</p>
<p>主軸</p> <p>主軸端</p> <p>回転速度の変換数</p> <p>回転数</p>	<p>rpm</p>	<p>JIS B6101 No.50</p> <p>12</p> <p>60 85 115 155 210</p> <p>290 390 530 720 980</p> <p>1330 1800</p>
<p>電動機</p> <p>主電動機</p> <p>送り用電動機</p> <p>冷却剤用電動機</p>	<p>kw - P</p> <p>kw - P</p> <p>w - P</p>	<p>5.5 - 4</p> <p>0.75 - 4</p> <p>60 - 2</p>
<p>所用床面積</p>	<p>mm</p>	<p>2,425 × 2,590</p>
<p>製品重量</p>	<p>kg</p>	<p>2,050</p>

()内は 60 Hz の場合です。