

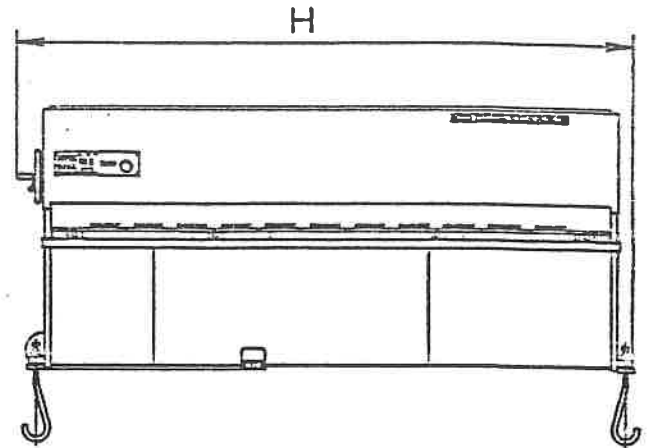
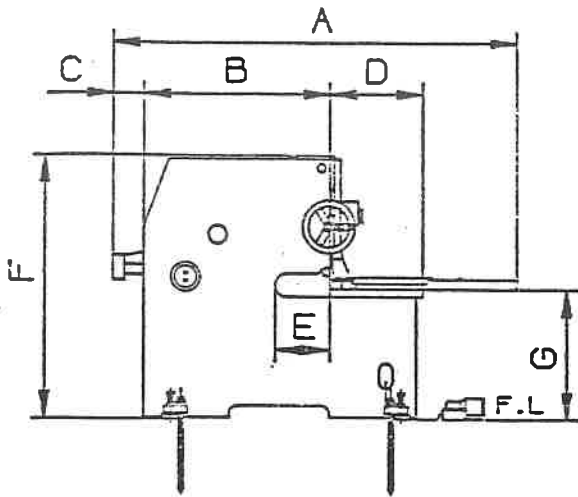
仕様編		1. 主仕様				SHS6		A101			
主仕様											
項目		型式		本機の仕様は <input type="checkbox"/> 印の欄の通りです。							
				SHS6						本機の特 殊仕様	
				×205	×255	×310	×410				
1	切断長さ (mm)	2050	2550	3100	4100						
2	フレーム間距離 (mm)	2210	2710	3260	4260						
3	切断板厚	軟鋼 45kg/mm ² (mm)		0.8 ~ 6.5							
		ステンレス 70kg/mm ² (mm)		0.8 ~ 4.0							
4	切断ストローク数 ※ (spm)	26~57	24~56	22~54	14~52						
5	シャーン角	1° 30'									
6	フレームギャップ (mm)	310									
7	板押えシリンダ数	10	12	14	18						
8	全板押え荷重 (ton)	16	19	23	29						
9	刃先から板押えシリンダ中心までの距離 (mm)	50									
10	板押えパッド外径 (mm)	54									
11	板押えとテーブルとの隙間 (mm)	12									
12	切断速度 (50Hz) (mm/sec)	46									
13	ブレード長さ及び個数 (mm-個)	2050-1	2550-1	3100-1	1550-2 500-2						
14	ブレード断面大きさ (mm×mm)	58×20									
15	操 作	寸動・単動・連続・自動									
16	主電動機出力 (KW)	11×4P (200/220V)									
17	油圧ポンプ吐出量 (l/min)(50Hz)	58									
	(60Hz)	70									
18	最大作動圧力 (kg/cm ²)	170									
19	板押えシリンダ用リリーフバルブ設定圧力 (kg/cm ²)	170									
20	重 量 (ton)	5.8	6.3	7.2	11.0						
21	電 源	3相 50/60Hz 200/220V									

注) ※ 切断ストローク数は切断長さ最大から 200mm迄のストローク数です。(50Hz 40℃)
○ 標準仕様と異なる場合は上記特殊仕様の欄に変更項目のみ記入してあります。

仕様編

4. 機械寸法

A401



mm

	A	B	C	D	E	F	G	H
SHS3X125	2394	700	587	472	100	1355	750	1734
SHS3X205	2404		597					2493
SHS3X255			2993					
SHS4X205	2404	1001	296	562	310	1450	800	2553
SHS4X255								3053
SHS4X310								3603
SHS4X410	2404	1152	145	582	310	1575	820	4615
SHS6X205	2404	1202	95	582	310	1575	820	2585
SHS6X255								3085
SHS6X310								3635
SHS6X410	2704	1253	334	612	310	1800	820	4635