

# BTD-110.R16

マシニングセンタとしての省力化機能と横中ぐり盤としての優れた操作性、柔軟性を兼ね備えた最新鋭機。

- 主軸の熱変位量を主軸頭の内部で直接測定し補正する、主軸熱変位補正機能(特許出願中)、新B軸駆動機構(特許出願中)の採用により、高速、高精度加工を実現。

主軸回転速度	5~3,000min <sup>-1</sup>
テーブルの大きさと最大積載質量	1,400×1,600 6,300kg
テーブルの割り出し位置決め精度	±3秒/任意角度(ロータリスケール付OP)
主軸用電動機 30分/連続	AC 15/11 (22/18.5、30/22) kW

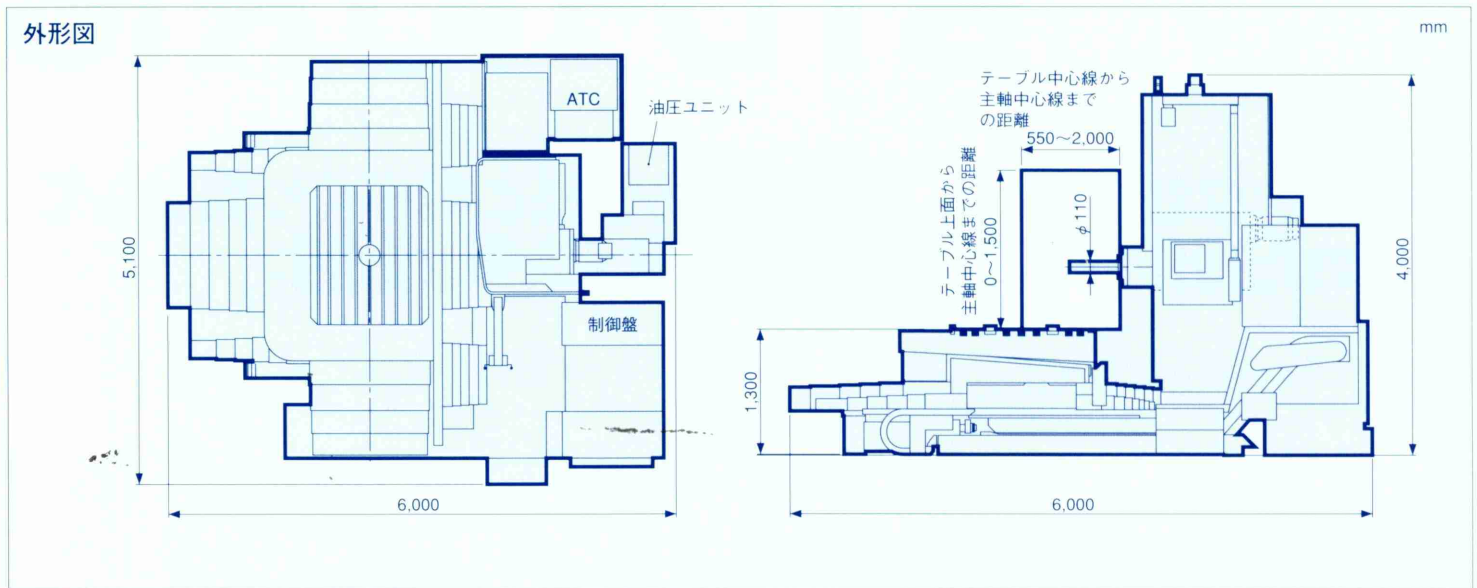
- ワークの心出し作業を不要にする段取り補正機能の採用、各軸位置決め時間、ATCのサイクルタイムを短縮して生産性を大幅に向上。

B軸位置決め時間 (0°→90°)	14秒
(0°→360°)	37秒

- 小形、軽量化したペンダントと最新鋭のCNC装置TOSNUC 888(トリプルエイト)の採用により操作性を大幅に向上。



# BTD-110.R16



機械の仕様			BTD-110.R16	
移動量	X軸移動量(テーブル前後)	mm	2,000	
	Y軸移動量(主軸頭上下)	mm	1,500	
	Z軸移動量(テーブル左右)	mm	1,450	
	W軸移動量(主軸の繰出し)	mm	500	
	テーブル上面から主軸中心線までの距離	mm	0~1,500	
	テーブル中心線からフライス軸端面までの距離	mm	550~2,000	
テーブル	テーブル作業面の大きさ	mm	1,400×1,600	
	テーブルの最大積載質量	kg	6,300	
	テーブル上面の形状		22 mm T ミゾ 9本 160 mm ピッチ	
主軸	主軸回転速度	min <sup>-1</sup>	5~3,000	
	主軸テーパ穴		7/24 テーパ No.50	
送り速度	早送り速度	X, Y, Z	mm/min	12,000
		W	mm/min	5,000
		B	deg/min	720
	切削速度		mm/min	1~6,000
自動工具交換装置	ツールシャンク形式		MAS BT50	
	プルスタッド形式		MAS P50T-1 (45°)	
	工具収納本数		38本	
	工具最大径	連続収納した場合	mm	125
		隣接ポットを空にした場合	mm	240
	工具最大長さ		mm	400
工具最大質量		kg	25	
機械の大きさ	機械の高さ	mm	4,000	
	所要床面の大きさ	mm	5,100×6,000	
	機械質量	kg	28,000	
精度	位置決め精度	X, Y, Z	mm	±0.005/全長
		W	mm	±0.010/全長
	繰返し位置決め精度	X, Y, Z	mm	±0.003
		W	mm	±0.008

※標準付属品、特別付属品に関しては別冊カタログをご覧ください。

※本カタログの内容および仕様数値は、不断の研究改良によって変更する場合がありますのでご了承願います

**SHIBAURA 東芝機械株式会社**

本社/東京都中央区銀座4-2-11 (数寄屋橋富士ビル)

☎(03)3567-0913 FAX(03)3564-6356

東北支店 ☎(022)374-6111

大宮営業所 ☎(048)645-8221

中部支店 ☎(052)561-8341

明石営業所 ☎(078)925-4532

関西支店 ☎(06)341-6181

岡山営業所 ☎(0862)23-7995

九州支店 ☎(092)451-2795

広島営業所 ☎(082)221-2798