

I - 2 - 1 基本仕様

項 目		R D 2 3	
加工能力	砥石スライドタイプ	-	ア(ン)キユラ/ストレート
	振り	mm	φ 230
	心間距離	mm	350
	研削最大加工径	mm	φ 150
	研削最大重量	kgf	80
砥石	外径	mm	φ 405
	内径×幅	mm	φ 127×50
	周速	m/s	45
	回転数	r p m	2122
砥石台	早送り速度	m/m i n	20
	研削送り速度	mm/m i n	φ 0.001~20000
	指令単位	μ m	0.1
テーブル	早送り速度	m/m i n	20
	トラバース速度	mm/m i n	φ 0.001~20000
	指令単位	μ m	0.1
主軸台	回転数	r p m	8~800
	変換数	-	連続
	センターテーパ	-	モールステーパNo.4
芯押台	ストローク	mm	50 (内、常用ストローク 35)
	クランプ方式	-	ばね
	前後進方式	-	手動レバー
	センターテーパ	-	モールステーパNo.4
	テーパ微調整ストローク	mm	± 0.125
砥石修正装置		-	単石ドレッサホルダー
モータ	砥石モータ	k W	3.7
	主軸モータ	k W	0.9
	油圧モータ	k W	0.4
	潤滑モータ	k W	0.02
	クーラントポンプモータ	k W	0.10
	ロータリドレッサモータ	k W	0.06
電気	電源電圧	V	A C 220 / 200 ± 10% 60 / 50 H z
	電源容量	k V A	(玉軸受) 14 (静圧軸受) 20
	周囲温度	°C	0~40
フロアよりワーク心高		mm	1000
機械重量		kgf	3000

M/C TYPE

RDシリーズ

[2]

№. №. №.

Messrs Messrs Messrs

##

Messrs Messrs Messrs

##

SPEC SPEC SPEC

M/C TYPE

RDシリーズ

F21

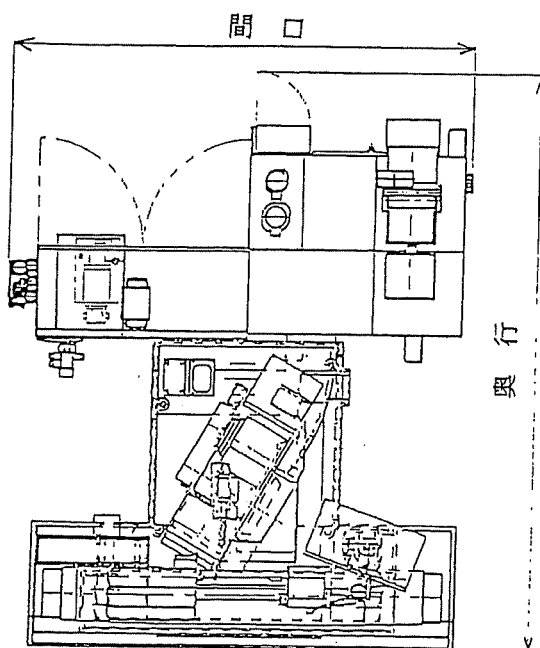
I - 3 - 2 据 付

I - 3 - 2 - 1 据付面積 (標準仕様機)

詳細はマシンレイアウト図を御参照下さい。

(単位: mm)

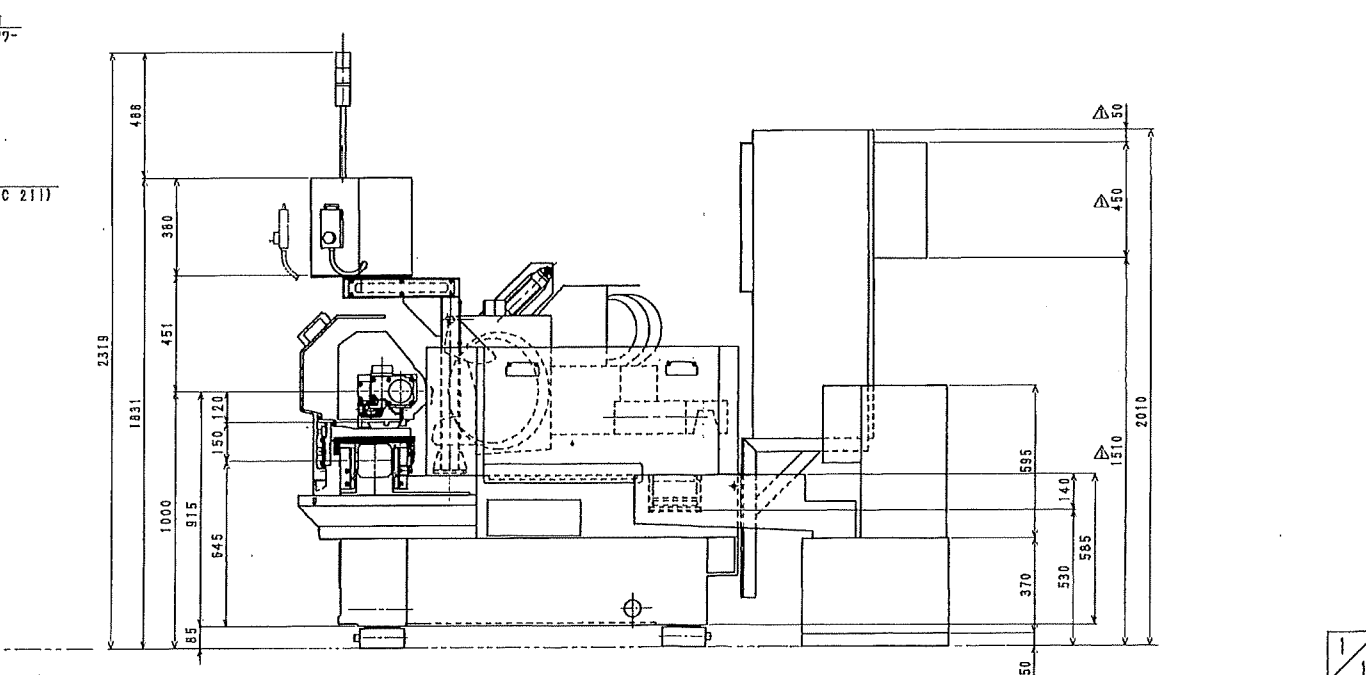
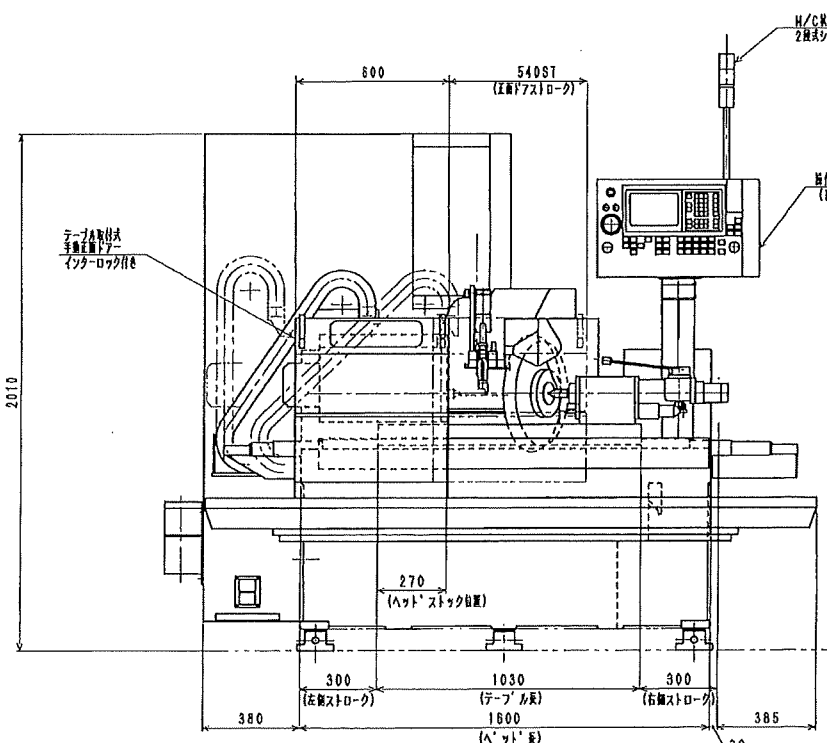
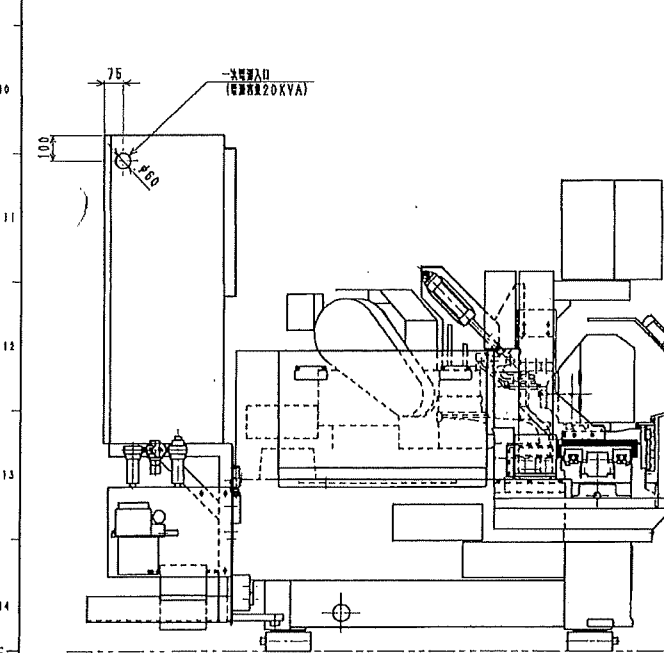
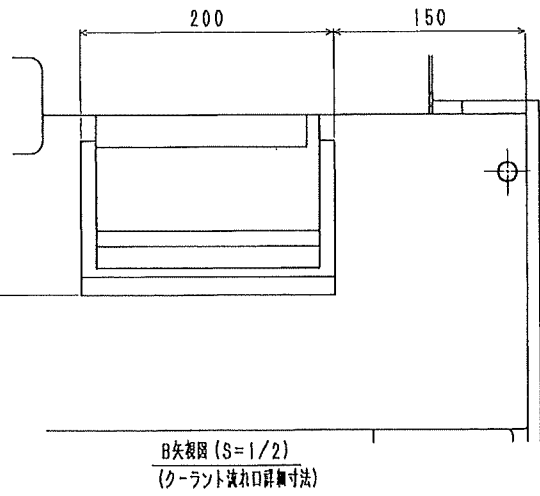
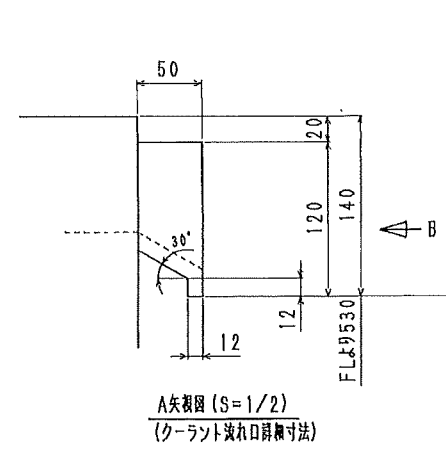
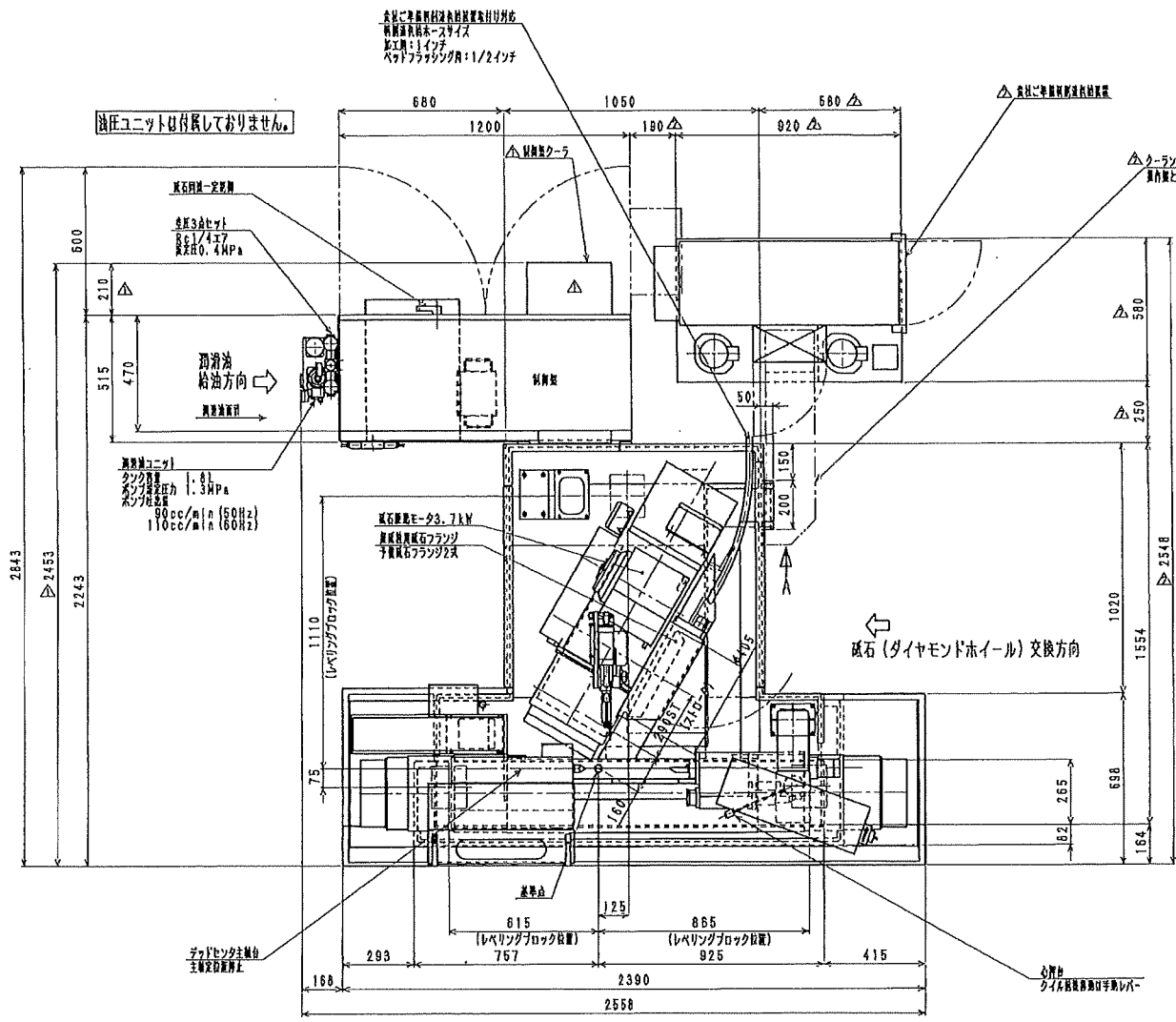
シリーズ	間口	奥行
RD23-B35A	2570	3240
RD23-B35P		
RD23-H35A	2570	3240
RD23-H35P	2760	
RD32-B50A	3410	2730
RD32-B50P		
RD32-B100A	4580	2730
RD32-B100P		
RD32-H50A	3410	3730
RD32-H50P		
RD32-H100A	4580	3730
RD32-H100P		



アンギュラタイプ

SPEC
SPEC
SPEC

A B C D E F G H I J K L M N O P Q R S T U V W X Y Z



製品名		G.K.6.6.5.0.0.0.0.1r	
スケール		1/10	
DATE		2006.6.26	
DATE		2006.6.26	
MATERIAL		RD23-B35A	
MACHINE TYPE		RD23-B35A	
PART NAME		CNC GRINDING MACHINE	
G.K.6.6.5.0.0.0.0.1r		G.K.6.6.5.0.0.0.0.1r	

I-4 機械の構造

I-4-1 各部の名称

- ① ベッド
- ② テーブル
- ③ 砥石台
- ④ 砥石覆い
- ⑤ 主軸台
- ⑥ 芯押台
- ⑦ 照明装置
- ⑧ 長手位置決め装置
- ⑨ 漢字表示CRT付操作盤
- ⑩ 油圧装置
- ⑪ 潤滑装置
- ⑫ 制御盤
- ⑬ 主軸台取付式砥石修正装置
- ⑭ クーラント装置
- ⑮ 静圧軸受油圧ユニット (選択仕様)

注) シリーズ及び砥石台形式により配置が若干異なります。

